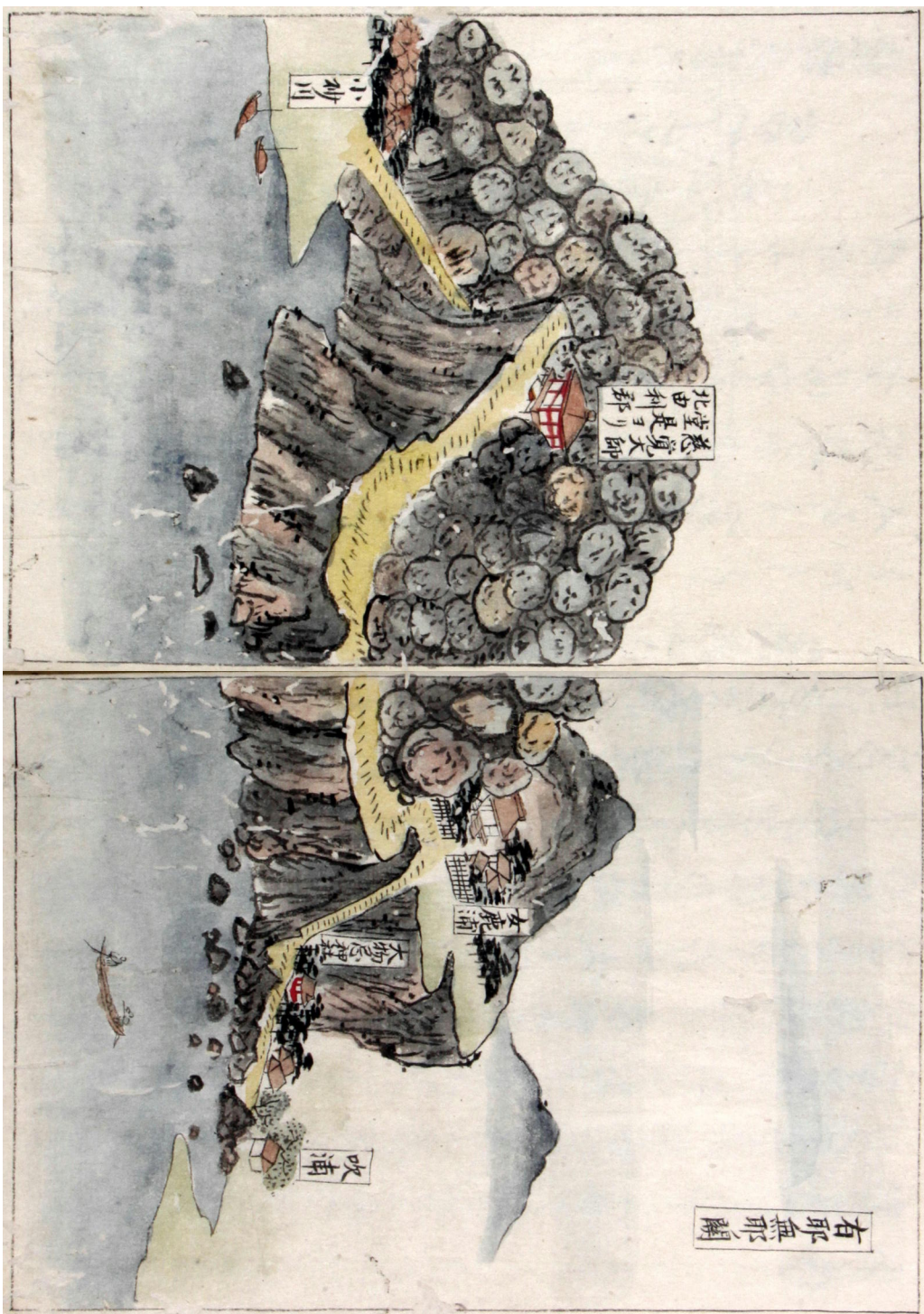


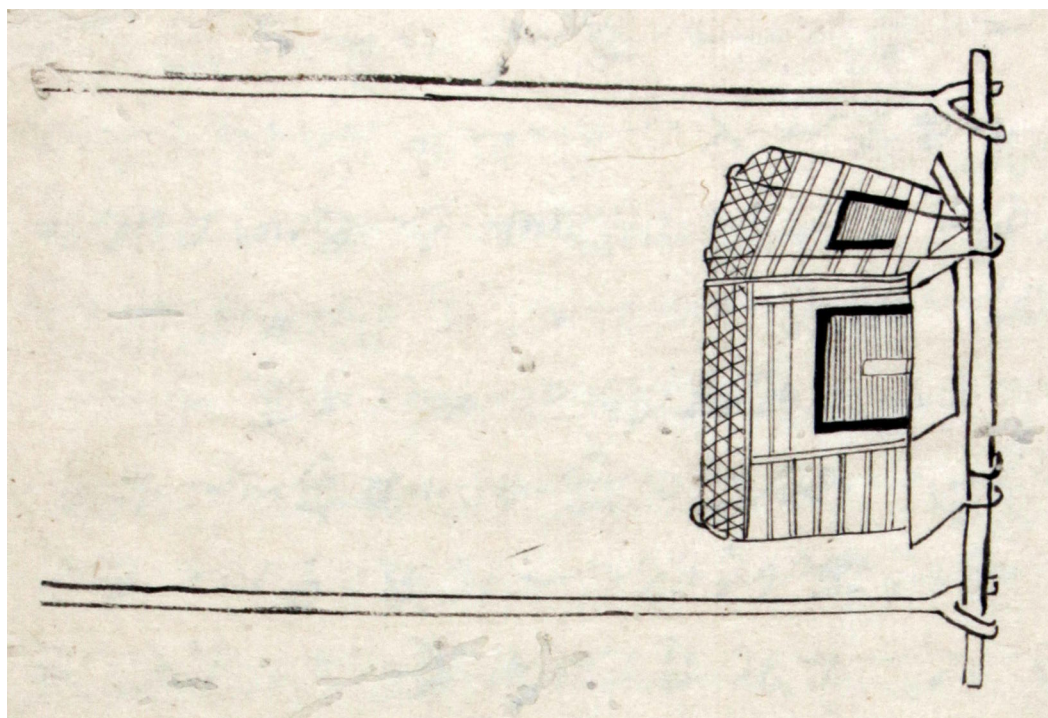
〔摺圖④〕

右上段右「有耶無耶ノ關」 右中段「女鹿浦」

右下段右「吹浦」 右下段左「天物忌神社」

左上段「慈覺大師堂、是ヨリ北田利郡」 左下段「小砂川」





〔圖〕

〔挿図⑥〕

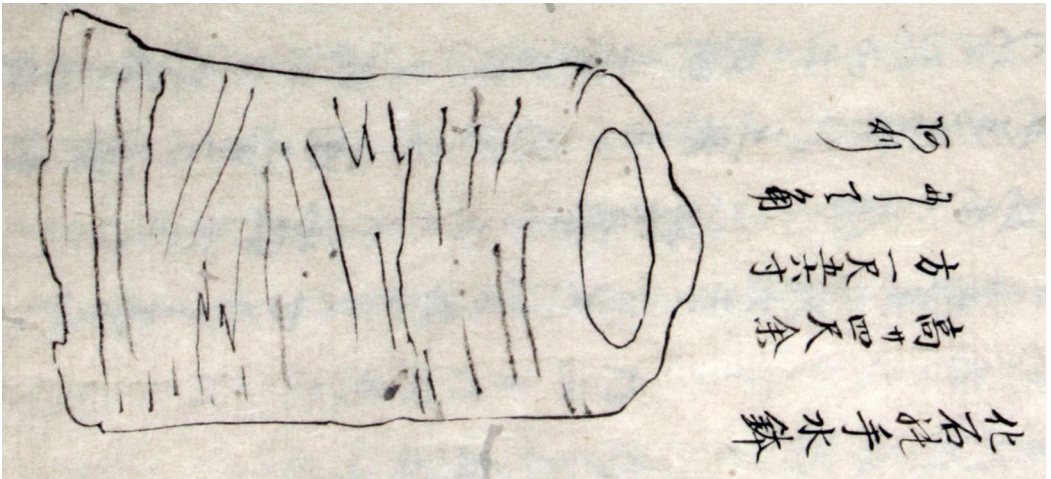
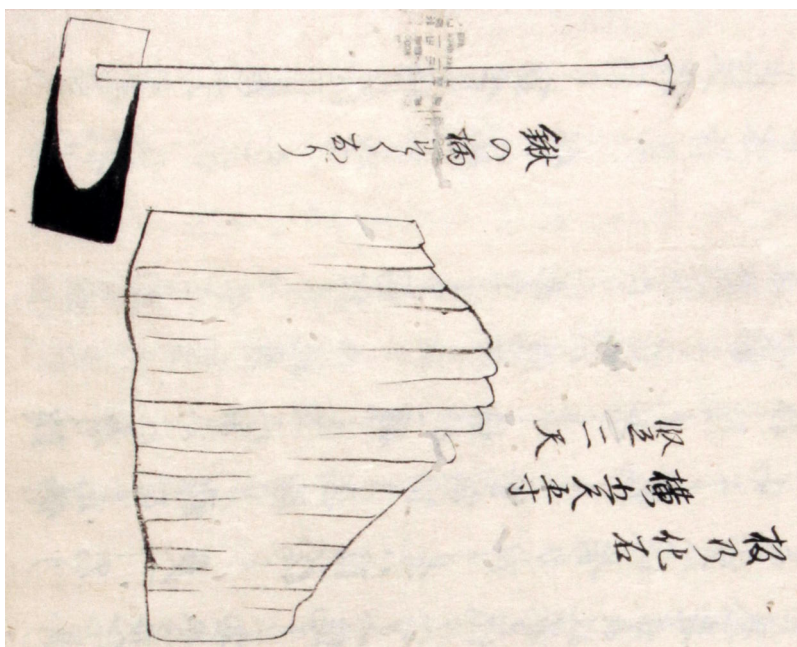
右上段右より「羽州由利郡象潟蚶滿寺之略図」「入道島」「屏風島」
 右中段「アリスシ」 右下段右「汐越之町」 右下段左「トカサギ」
 左上段右より「コノ所三芭礁碑」「シシラシ上人コシカケ石」「西行桜」「天慈堂」「天日堂」
 左中段「五丁止」 左下段右「芭蕉コシカケ石」 左下段左「タカハナシ」



〔挿図⑦〕（翻刻文中に掲載）

右「板の化石、横五尺五寸、堅二尺」 左「鍬の柄すくなり」

〔挿図⑧〕

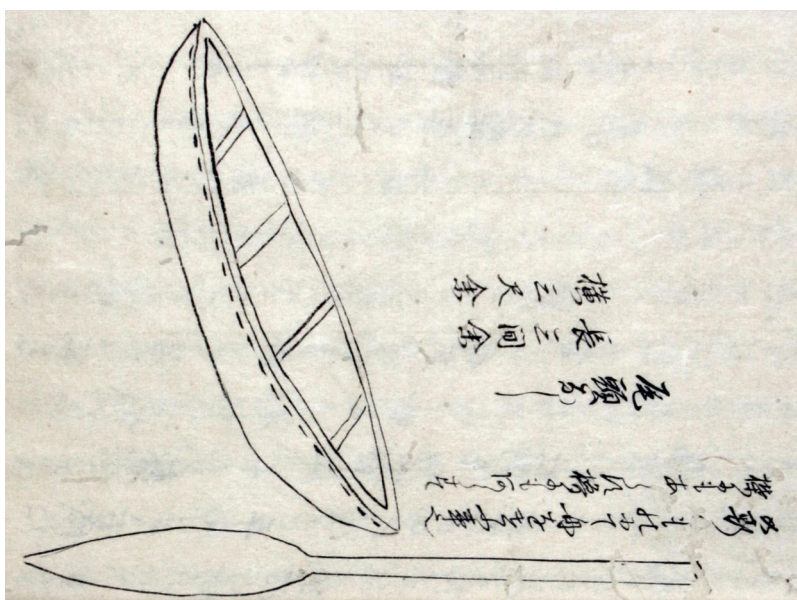


〔挿図⑨〕

「化石の手水鍬、高廿四尺余、方一尺五寸にして角あり」

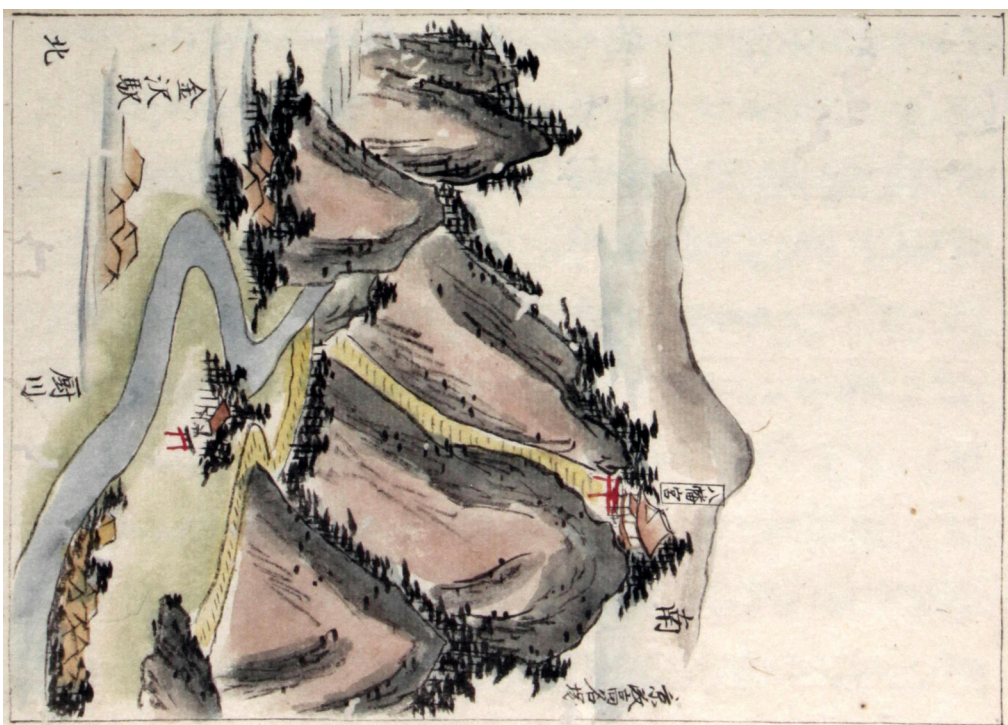
〔插图⑩〕

右「郡口ものにて舟をきふ事也」「操にもあらず、櫓にもあらず」
左「尾頭なし、長三間余、横三尺余」

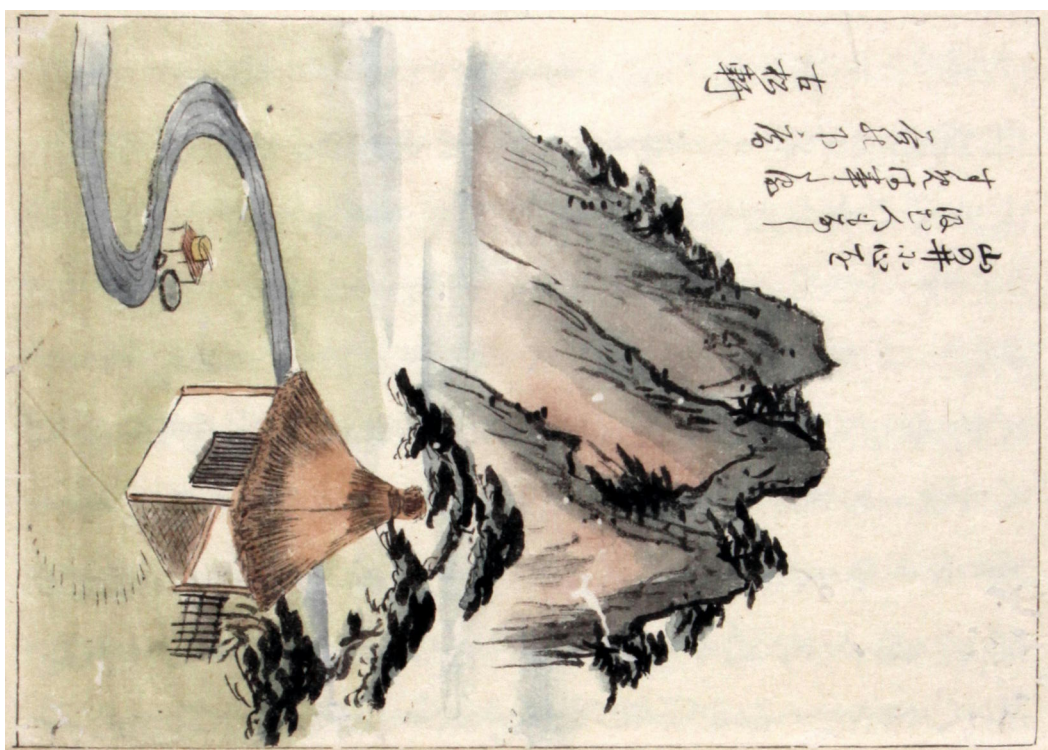


〔插图⑪〕

上段右より「景政高名堤」「南」「八幡宮」
下段右より「厨川」「金沢駅」「北」



「山の井に心を汲む人もなし、すめは事たる谷の下屋、古松軒」





〔挿図⑬〕
 右上より「男鹿島」「八郎沼」「大久保」
 左上段右より「砂山」「御物川」「湊町」「久保田」
 左下段右より