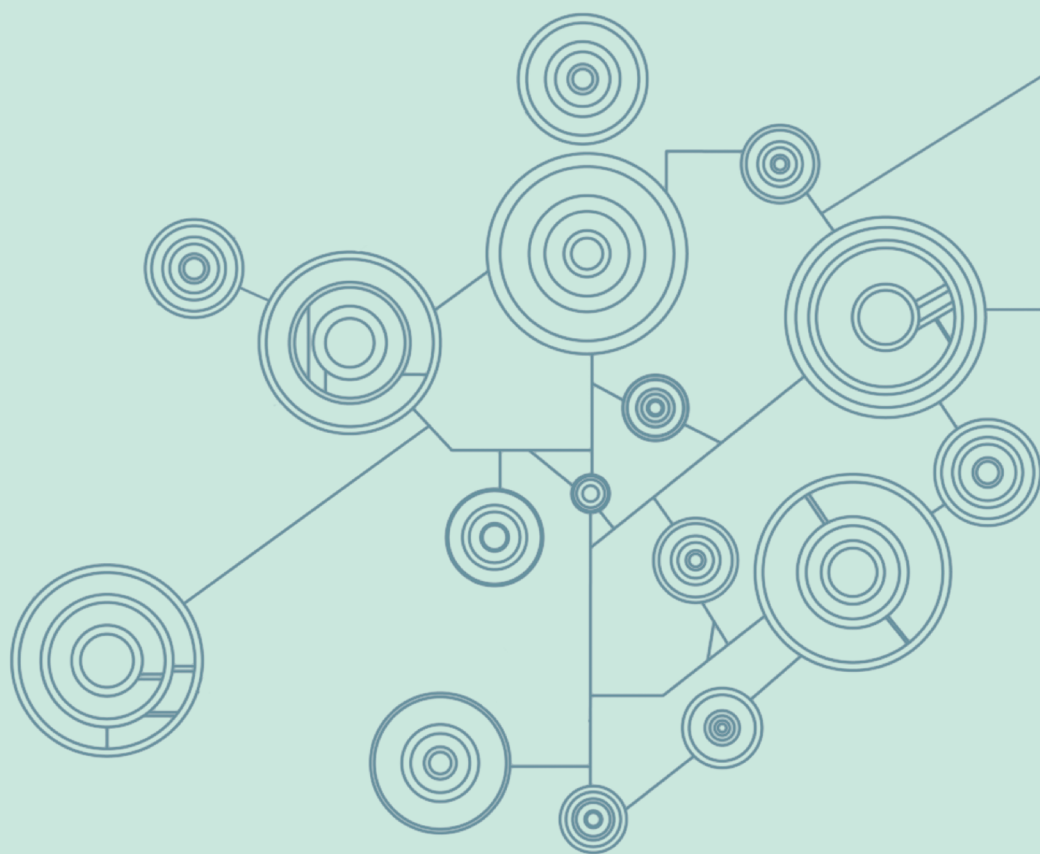


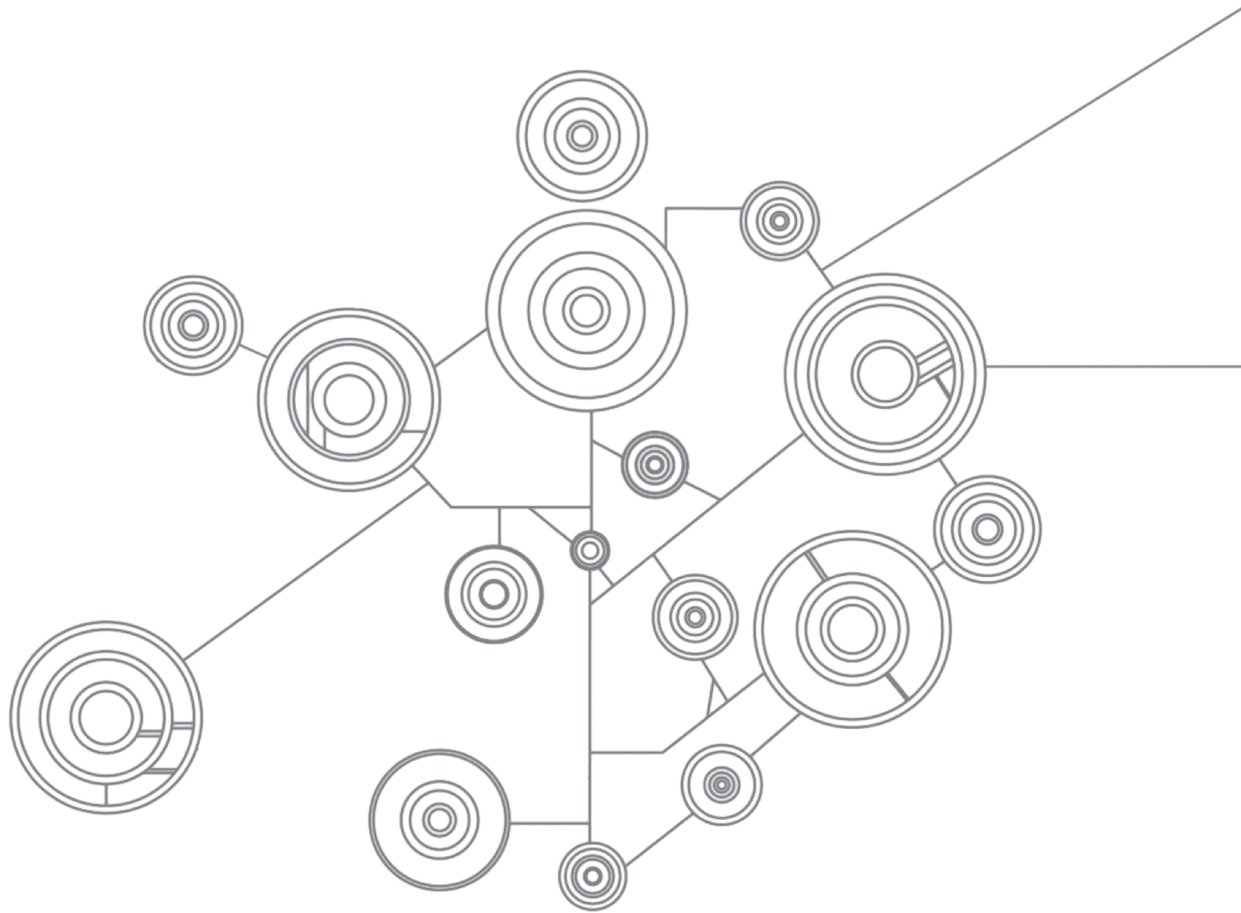
2013年度 弘前大学人文学部  
学部戦略経費チーム研究報告書

# 公共交通を活用した中弘南黒地域活性化の研究



2013年度 弘前大学人文学部  
学部戦略経費チーム研究報告書

# 公共交通を活用した中弘南黒地域活性化の研究



## 序

本報告書は、3部で構成されている。

第1部は、学生のチーム研究の報告書であり、第2部は、課題解決型学習の指導に関する論考であり、第3部は、教員チームの視察についての論考である。

8月～2月までの7ヶ月の短期間であったが、7回のミーティングで方向性を定め、報告書の作成に至った。訪問先は、本文に記載しているとおりである。本稿が、地域活性化を志す者の参考文献として活用されれば幸甚である。

### チーム研究メンバー（報告書編集委員）

（代表） 保田宗良

CARPENTER VICTOR LEE

小谷田文彦

恩田睦

本報告書に対する問い合わせは、弘前大学人文学部 保田宗良

Tel/fax 0172-39-3293

yasuda@cc.hirosaki-u.ac.jp までお願いします。

## 公共交通を活用した中弘南黒地域活性化の研究

2013年度 弘前大学人文学部学部戦略経費  
チーム研究報告書

2014年3月28日発行

編集・発行者	同上編集委員会 (代表 保田宗良)
弘前市文京町1	弘前大学人文学部内
発行所	小野印刷 弘前市富田町52