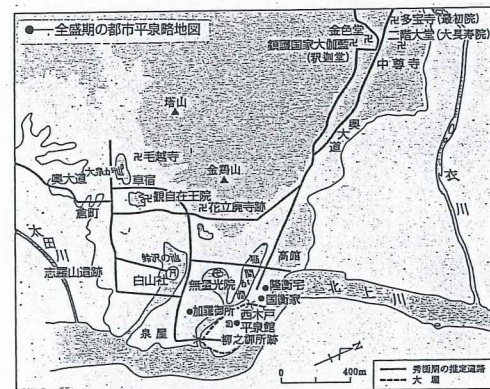


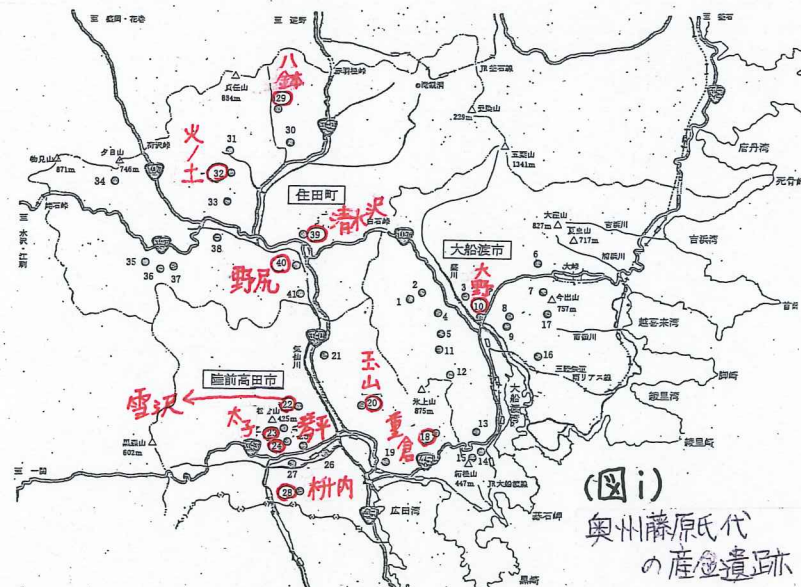
(図A) 平泉古図 『世界遺産 中尊寺』(2011 中尊寺)



(図B) 斉藤氏の復原案
『平泉 よみがえる中世都市』(1992 斉藤利男 岩波新書)

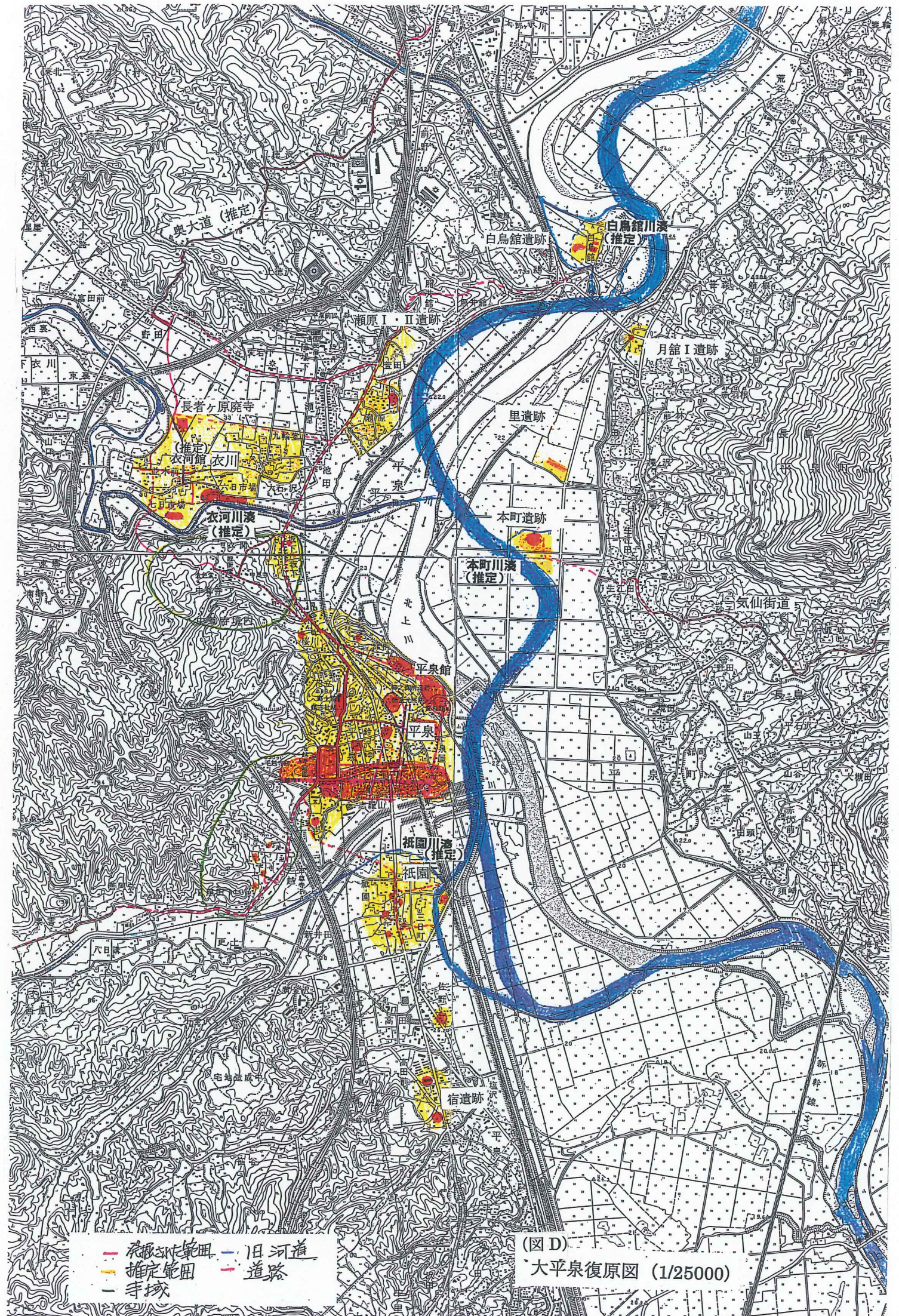


(図C) 入間田氏の復原案
『都市平泉の遺産』(2003 入間田直夫 山川出版社)



(図i) 奥州藤原氏代の産金遺跡

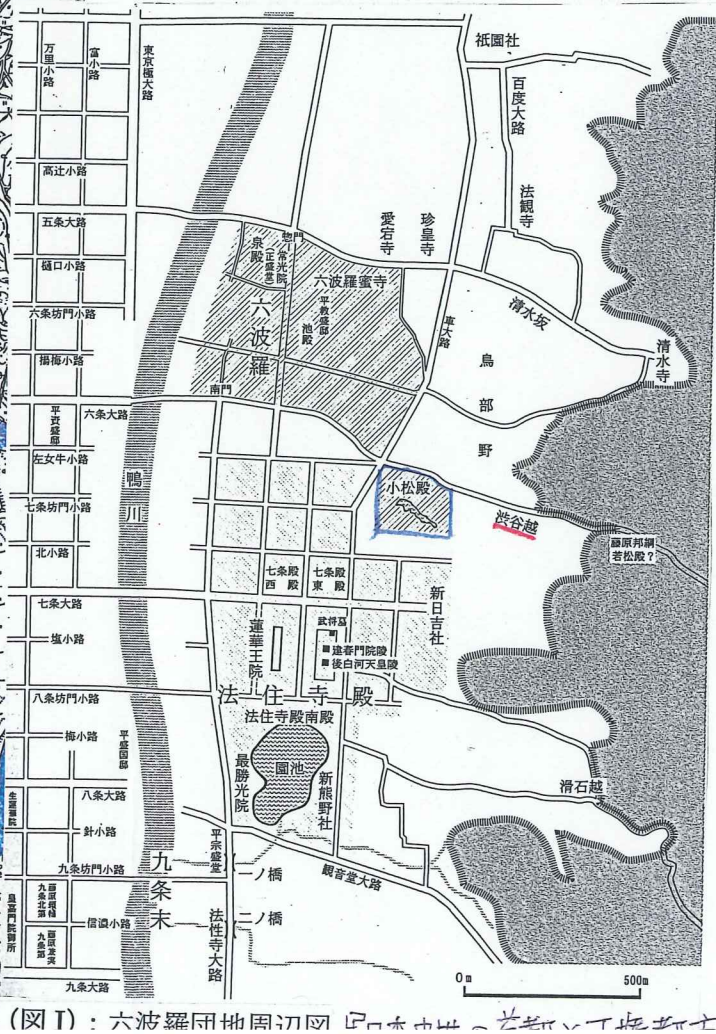
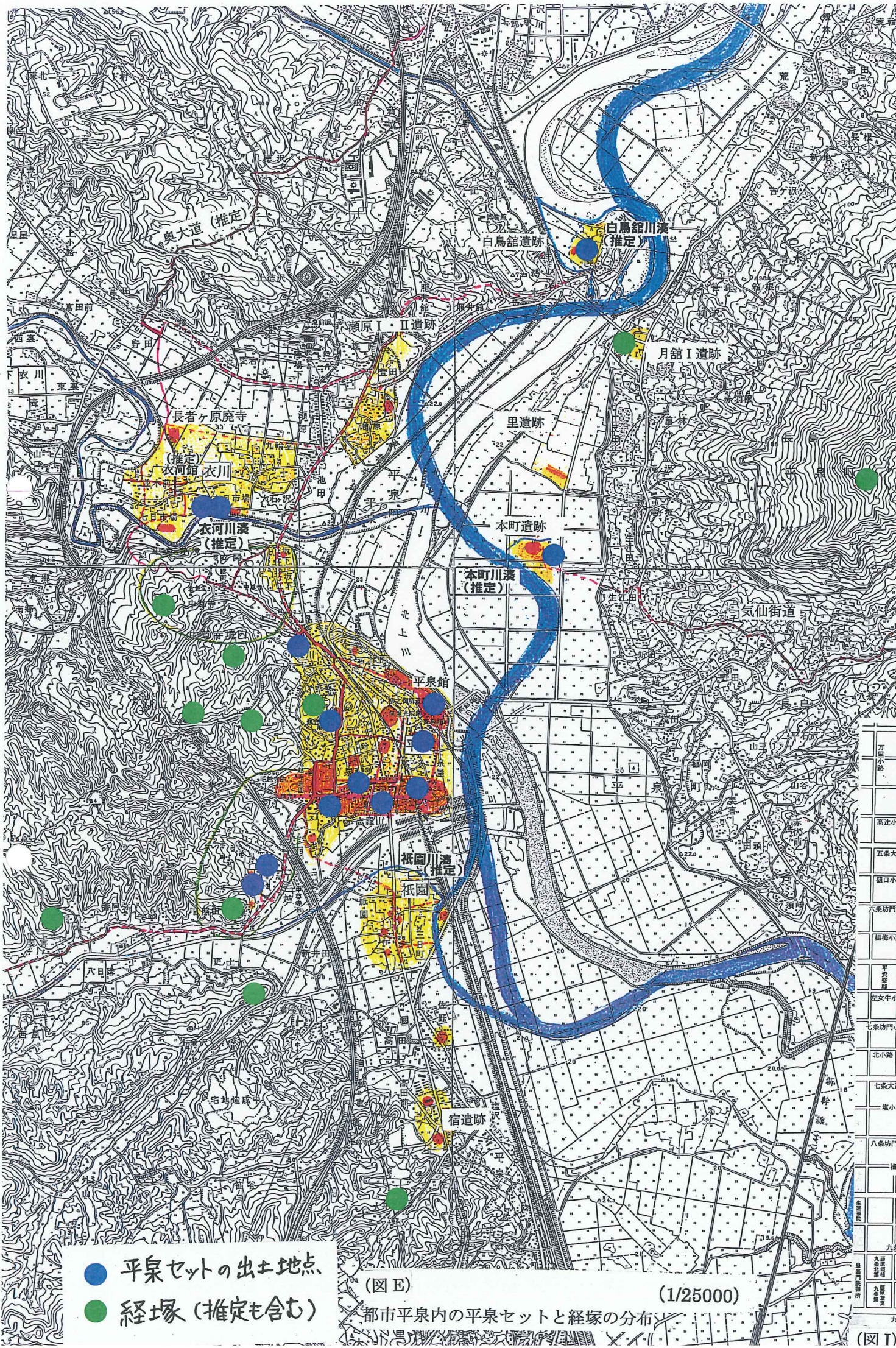
『黄金の在処と行方 ～奥州地方とその周辺の産金遺跡～』
(2011 産金遺跡研究会)



(図D) 大平泉復原図 (1/25000)

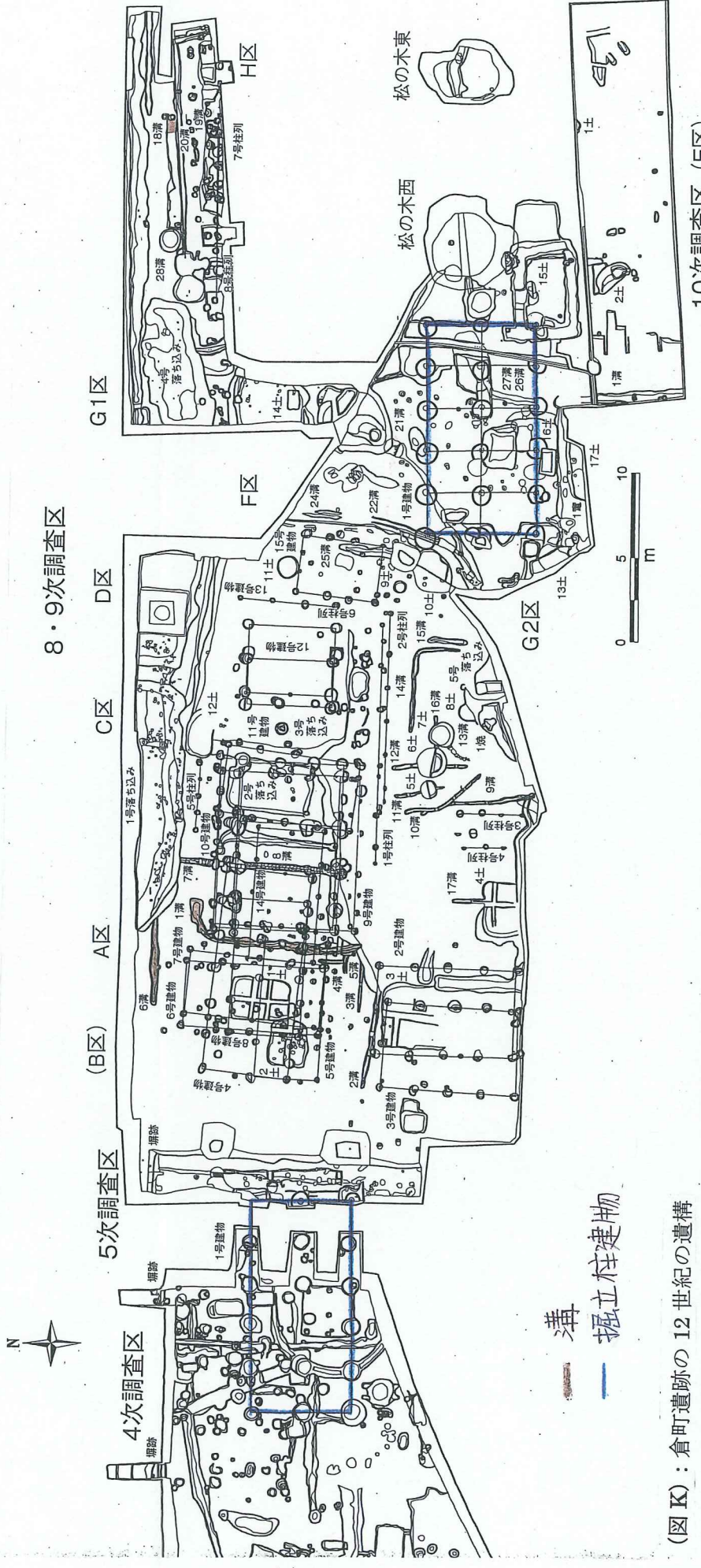
— 推定範囲 — 旧河道
— 推定範囲 — 道路
— 寺域

①



(図 F) 『奥州藤原三代』(2011 斎藤利男 山川出版社)

(図 G) 宋版一切経『世界遺産 中尊寺』(2011 中尊寺)

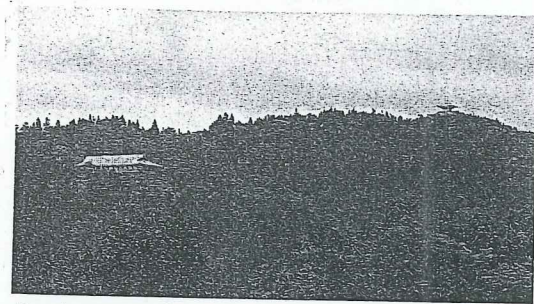


(図 K) 倉町遺跡の12世紀の遺構

『倉町遺跡』第7, 8, 9, 10次発掘調査報告書 (2007 平泉町教育委員会)



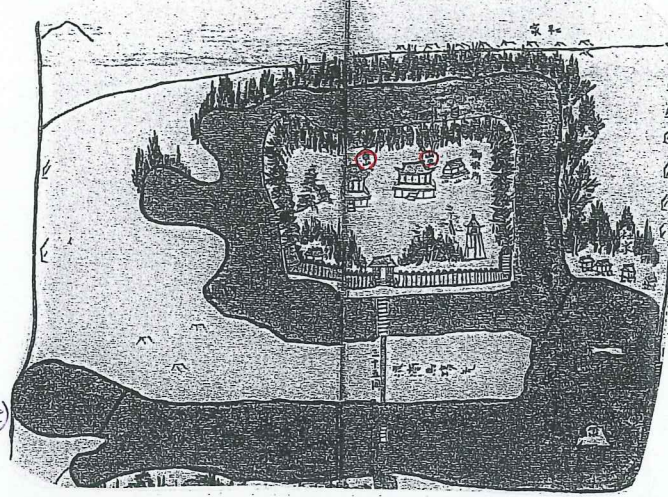
(図J) : 奥州平泉旧蹟略図 (白王院蔵)



北の衣川地区からみた「一基の塔」と二階大堂(復元CG)

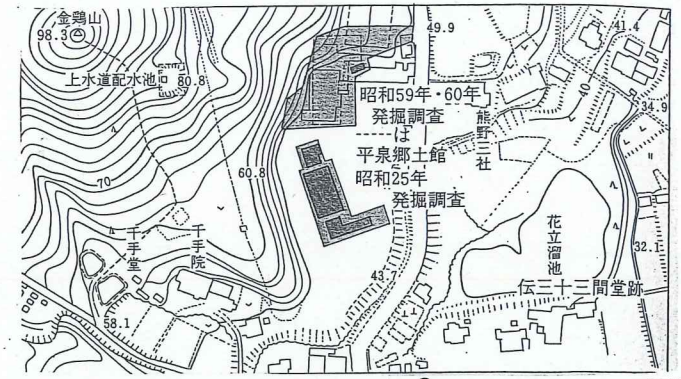
(図L)

『奥州藤原三代』(2011 斎藤利男 山川出版社)

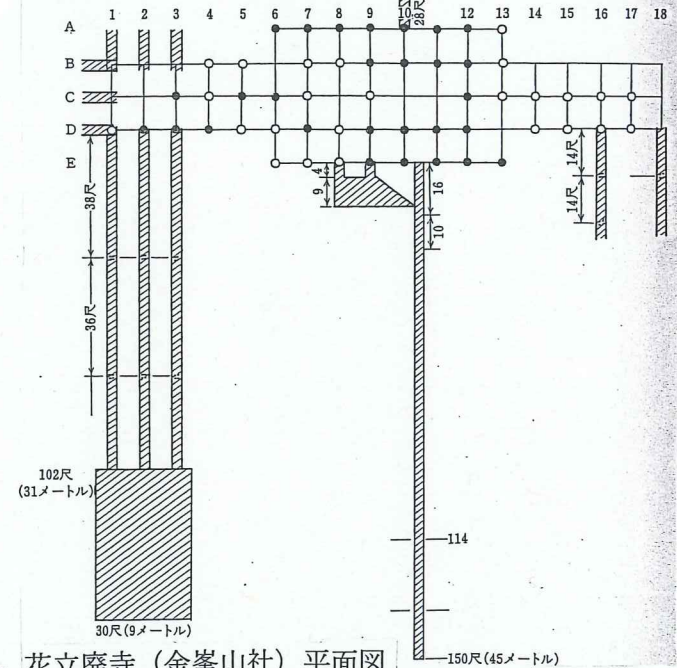


(図R) : 御宮往日画圖附當世ノ画圖

『花立I遺跡第2,3,4次・白社遺跡第3次
西光寺跡第2次発掘調査報告書』
(2004 平泉町教育委員会)

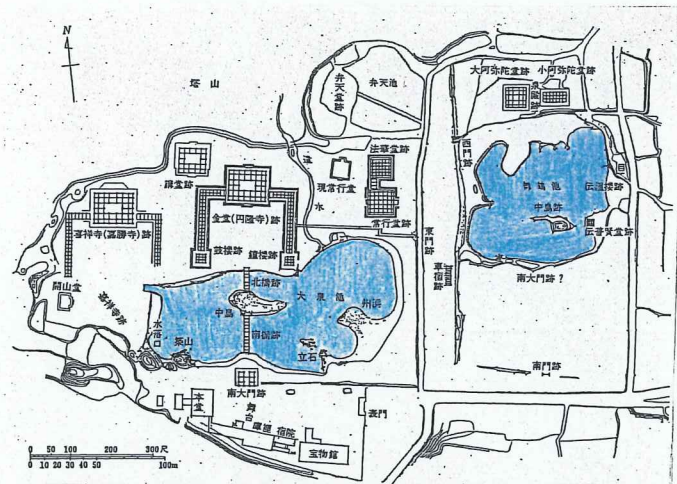


(図Q) : 花立廃寺遺構配置図

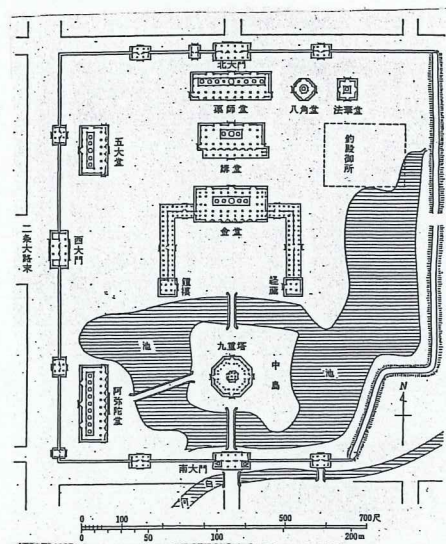


花立廃寺(金峯山社)平面図

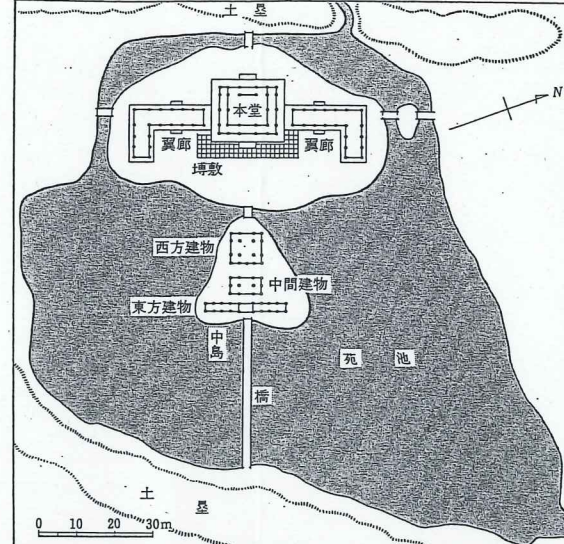
『平泉建築文化研究』(1996 藤島玄治郎 吉川文館)



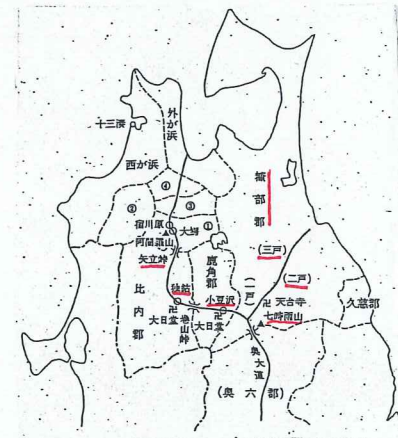
(図M) : 毛越寺・観自在王院跡全域配置図



(図N) : 法勝寺復原配置図



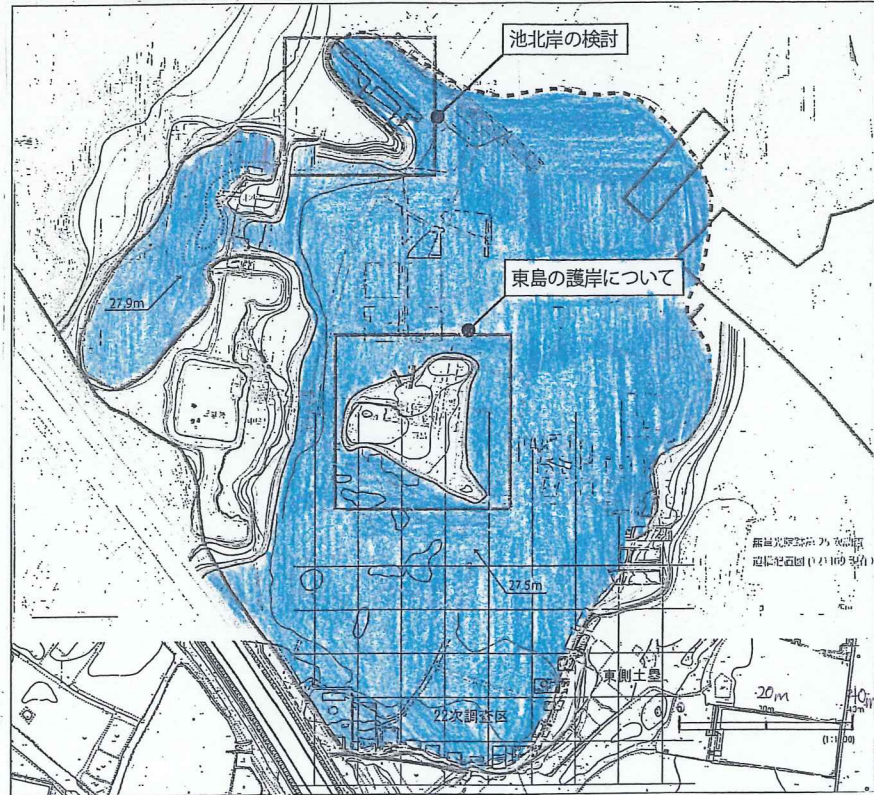
(図O) : 無量光院配置図



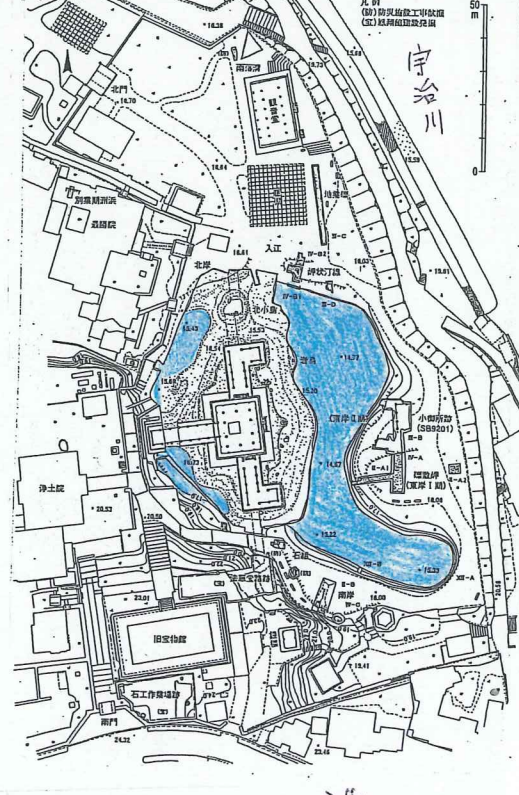
(図S) : 奥大道と「馬の道」

『境界者市平泉と北奥世界』斎藤利男
『東北古代史の研究』(1987 高橋信雄 吉川弘文館)

(図M~O) 『平泉建築文化研究』(1996 藤島玄治郎 吉川弘文館)



(図P) : 無量光院の池・宇治平等院の池

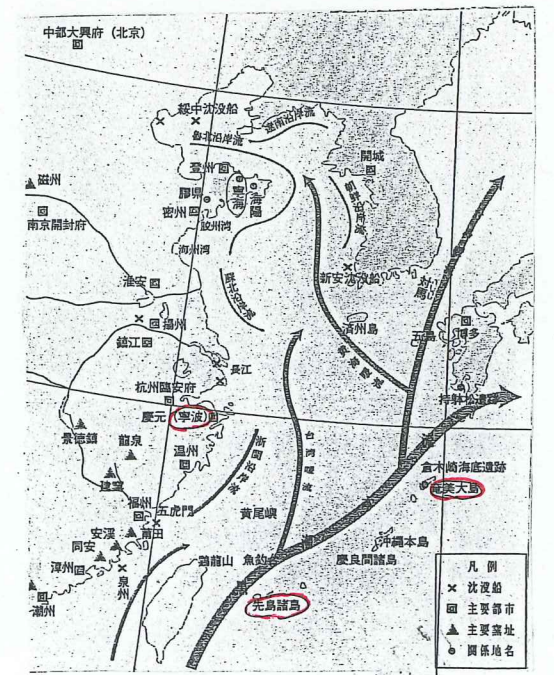


(図U)

『奥州藤原三代』
(2011 斎藤利男 山川出版社)

(図T) : 明治初年における
衣里小学校付近の地籍図

『東アジアの平泉』八重樫忠郎
『アジア游学 102号』
特集・東アジアの平泉
(2007 勉誠出版)

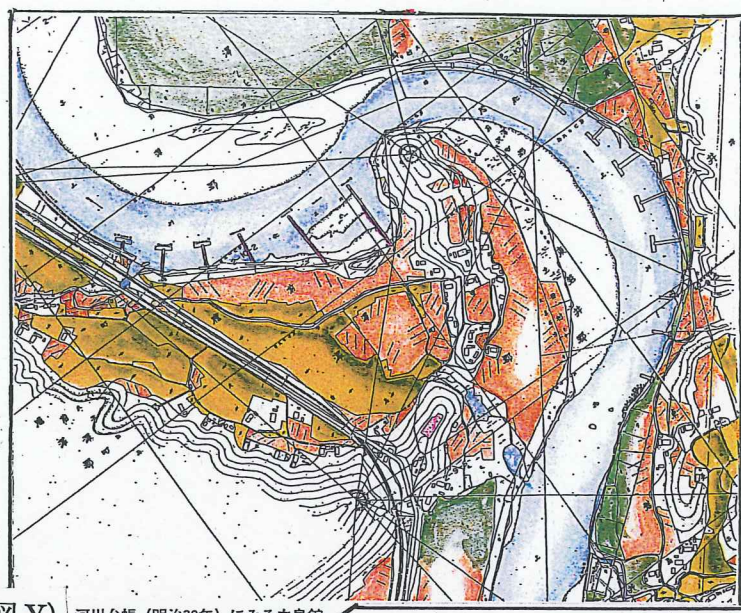


(図W) : 東シナ海の海流



下総郡大絵図 (元禄12年・部分)

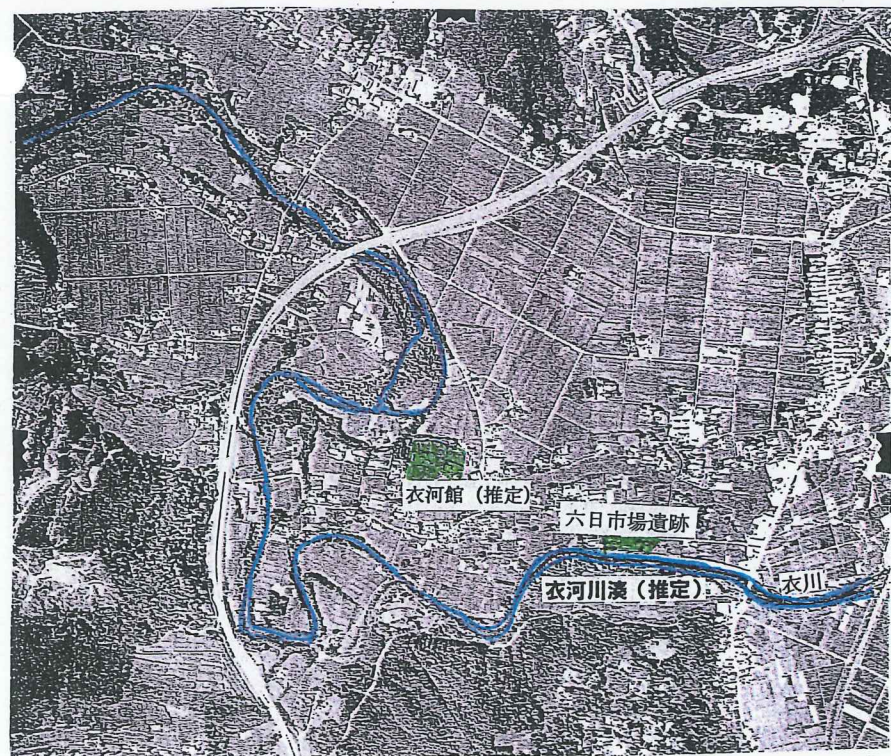
(図 X)



(図 Y) 河川台帳 (明治38年) にみる白鳥

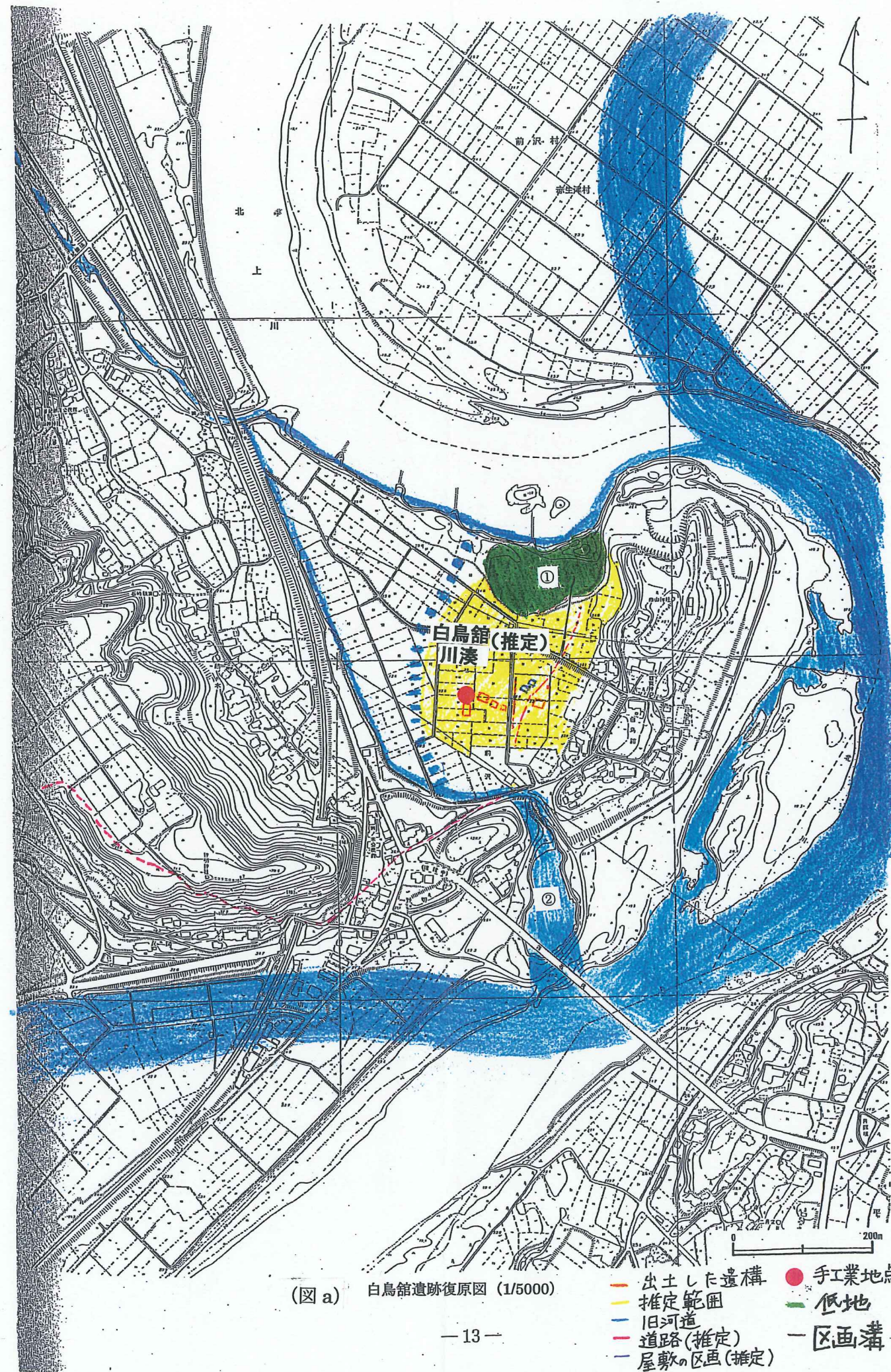


(図 Z) 白鳥館遺跡の入り江
 ●部分：入り江②
 『白鳥館遺跡 第II次発掘調査の概要』



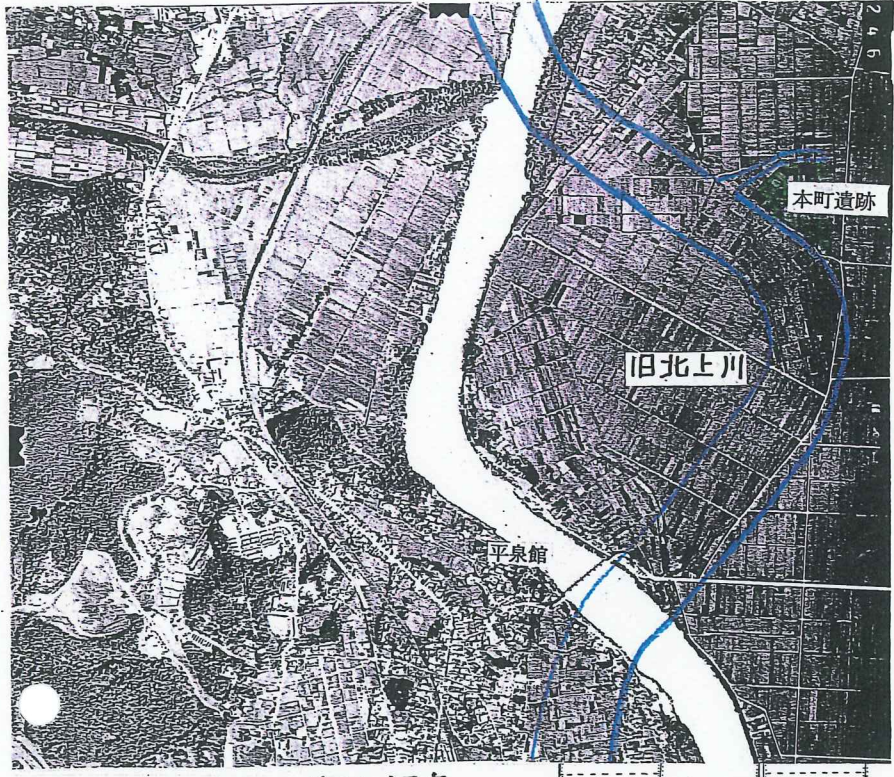
(図 b) 衣河の推定川湊地点

ベースは、1979 空中写真

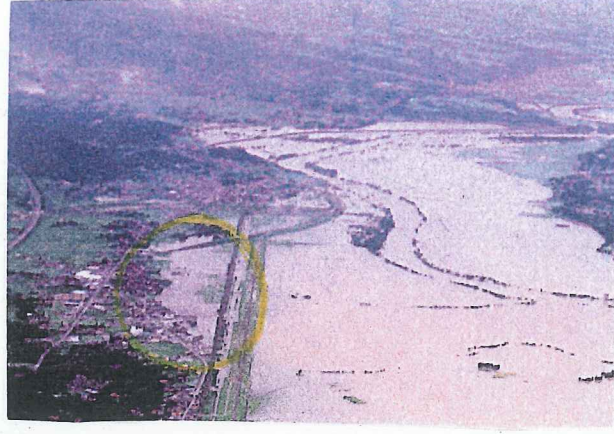


(図 a) 白鳥館遺跡復原図 (1/5000)

- 出土した遺構
- 推定範囲
- 旧河道
- 道路(推定)
- 屋敷の区画(推定)
- 手工業地点
- 低地
- 区画溝

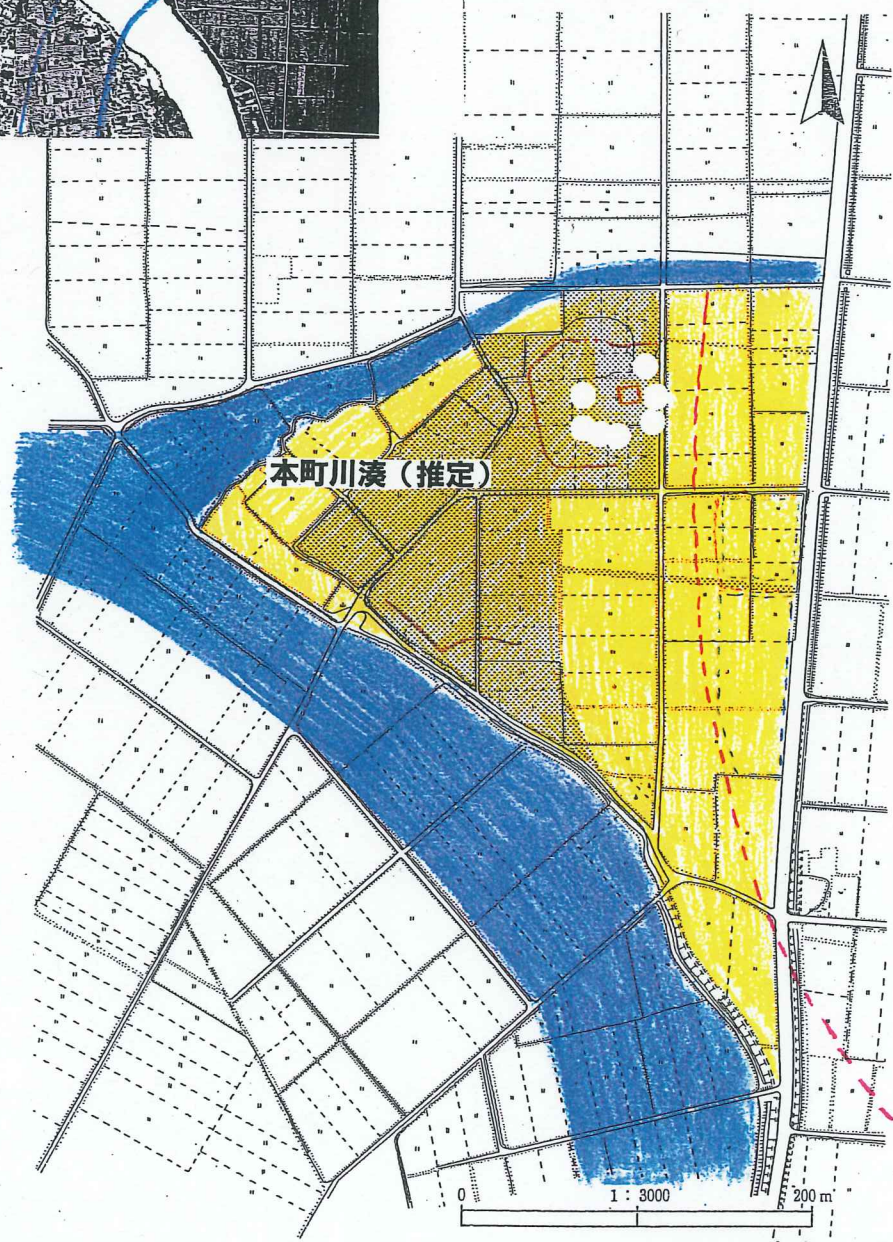


(図c) 本町遺跡の河川の合流地点



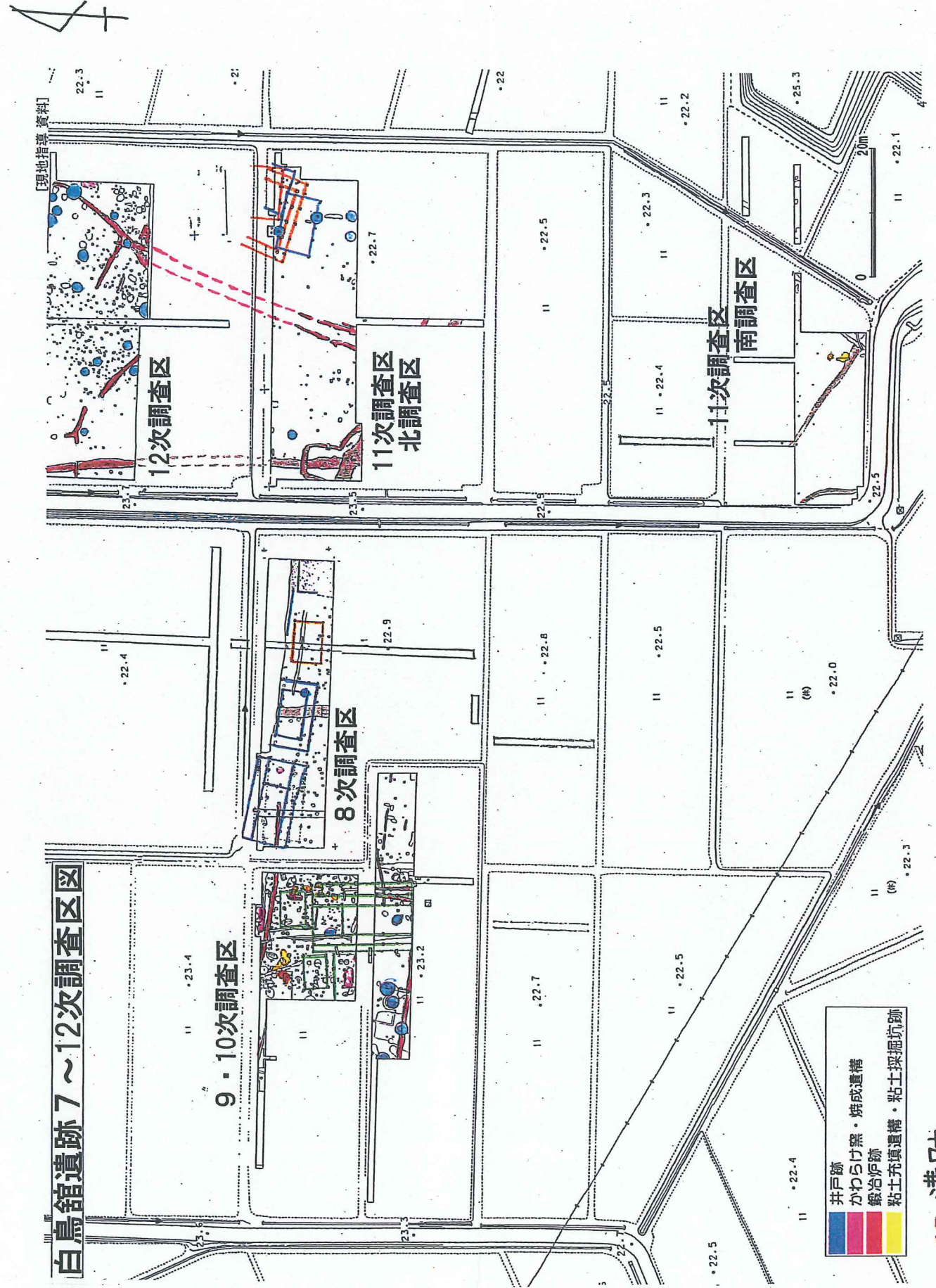
(図e) 祇園の北上川分流
『地域の熱き願い』
(- 関市北上川治水地権者会ら)

ベースは、1979 空中写真



(図d) 本町遺跡復原図 (1/3000)

- 出土した遺構 - 居住区 (推定)
- 推定範囲
- 旧河道
- 溝 ○墓
- 気仙街道 (推定)



白鳥館遺跡 7~12次調査区図

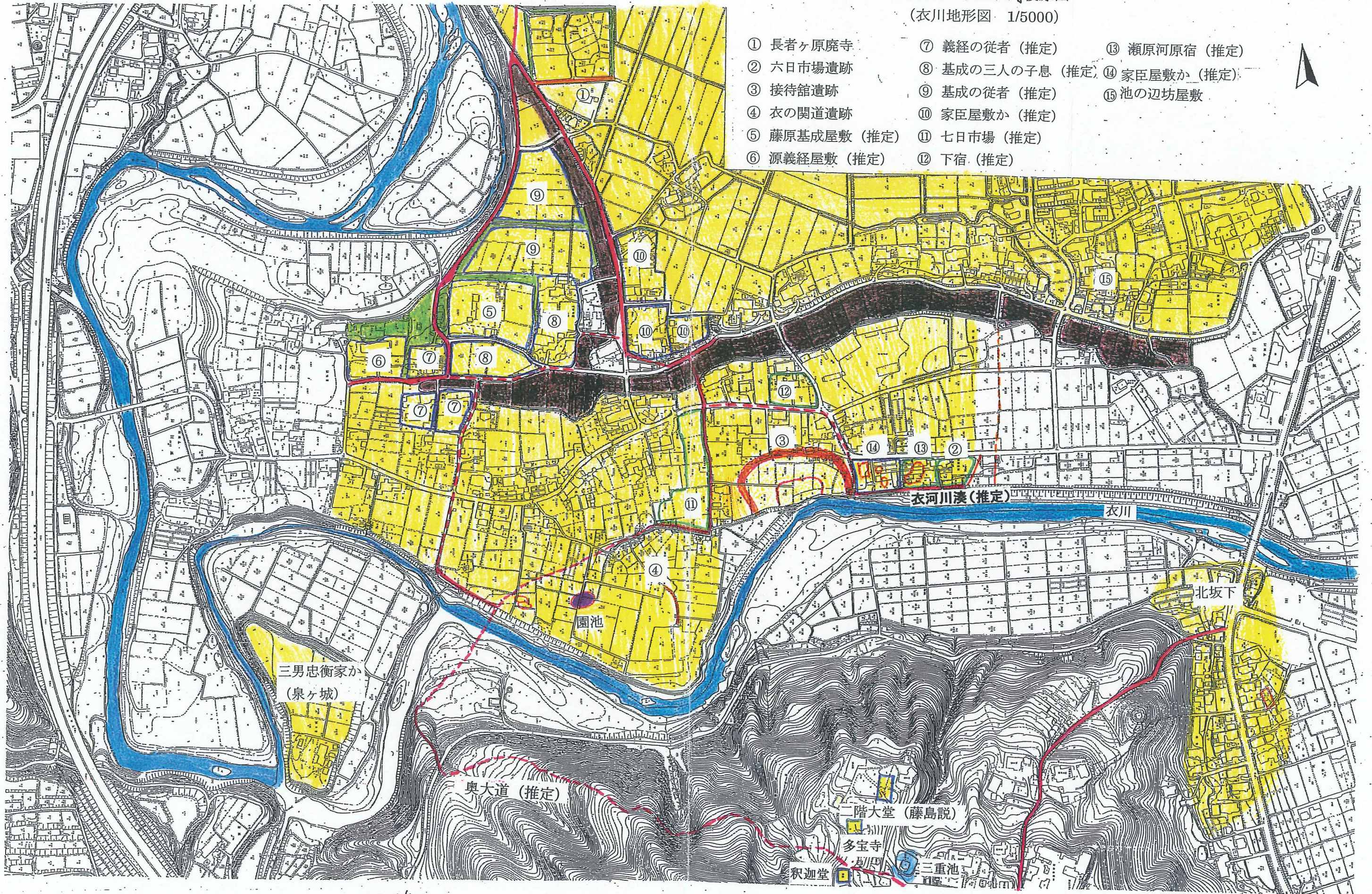
(図h)

- 井戸跡
- かわらけ窯・焼成遺構
- 鍛冶炉跡
- 粘土充填遺構・粘土採掘坑跡

- 溝跡
- 道路状遺構

(図 f) 奥州藤原氏代の衣河復原図
(衣川地形図 1/5000)

- | | | |
|---------------|-----------------|--------------|
| ① 長者ヶ原廃寺 | ⑦ 義経の従者 (推定) | ⑬ 瀬原河原宿 (推定) |
| ② 六日市場遺跡 | ⑧ 基成の三人の子息 (推定) | ⑭ 家臣屋敷か (推定) |
| ③ 接待館遺跡 | ⑨ 基成の従者 (推定) | ⑮ 池の辺坊屋敷 |
| ④ 衣の関道遺跡 | ⑩ 家臣屋敷か (推定) | |
| ⑤ 藤原基成屋敷 (推定) | ⑪ 七日市場 (推定) | |
| ⑥ 源義経屋敷 (推定) | ⑫ 下宿 (推定) | |



— 出土遺構
— 河道
— 屋敷区画
— 市宿
— 道路
— 土塁
— 推定範囲
— 池
— 一段低い地点

(図g) 明治初年の下衣川地区の地割と道路
 ※ 明治初年 胆沢郡下衣川村地籍図。
 斎藤利男氏のトレース図に加筆。
 ①～⑭は、(図f)の①～⑭と同じ。

- | | |
|--------------|----------------|
| ① 長者ヶ原廃寺 | ⑧ 基成の3人の子息(推定) |
| ② 六日市場遺跡 | ⑨ 基成の従者(推定) |
| ③ 接待館遺跡 | ⑩ 家臣屋敷か(推定) |
| ④ 衣の関道遺跡 | ⑪ 七日市場(推定) |
| ⑤ 藤原基成屋敷(推定) | ⑫ 下宿(推定) |
| ⑥ 源義経屋敷(推定) | ⑬ 瀬原河原宿 |
| ⑦ 義経の従者(推定) | ⑭ 家臣屋敷か(推定) |

