

図 15 舌下面粘膜の年齢・性別推移

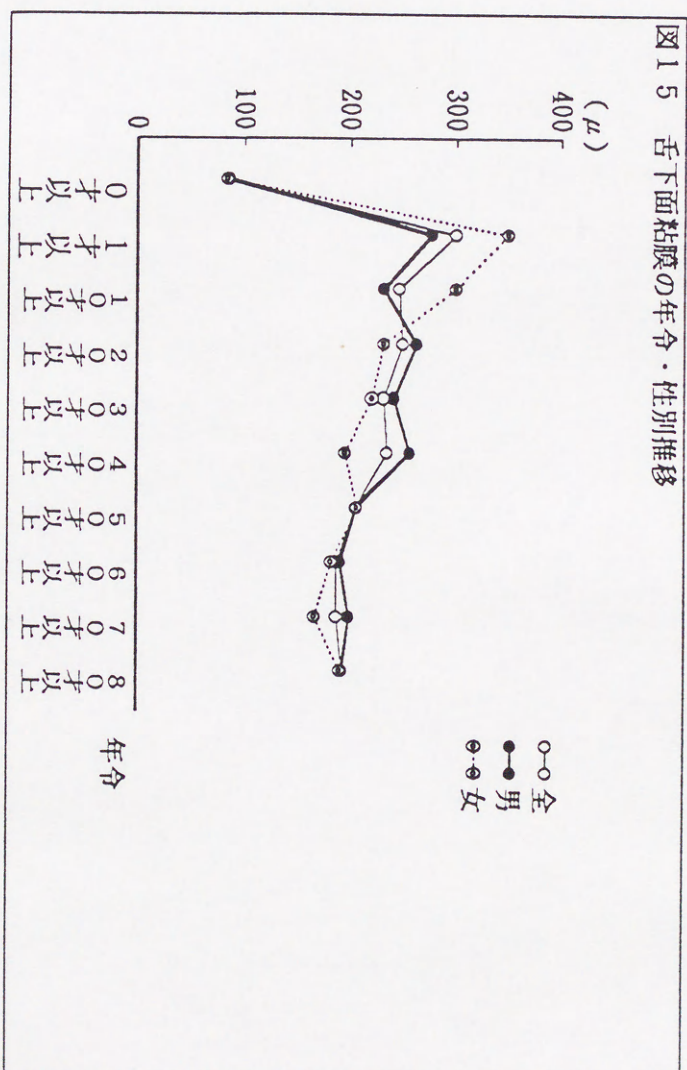


図 1 6 萎縮の年令的出現率

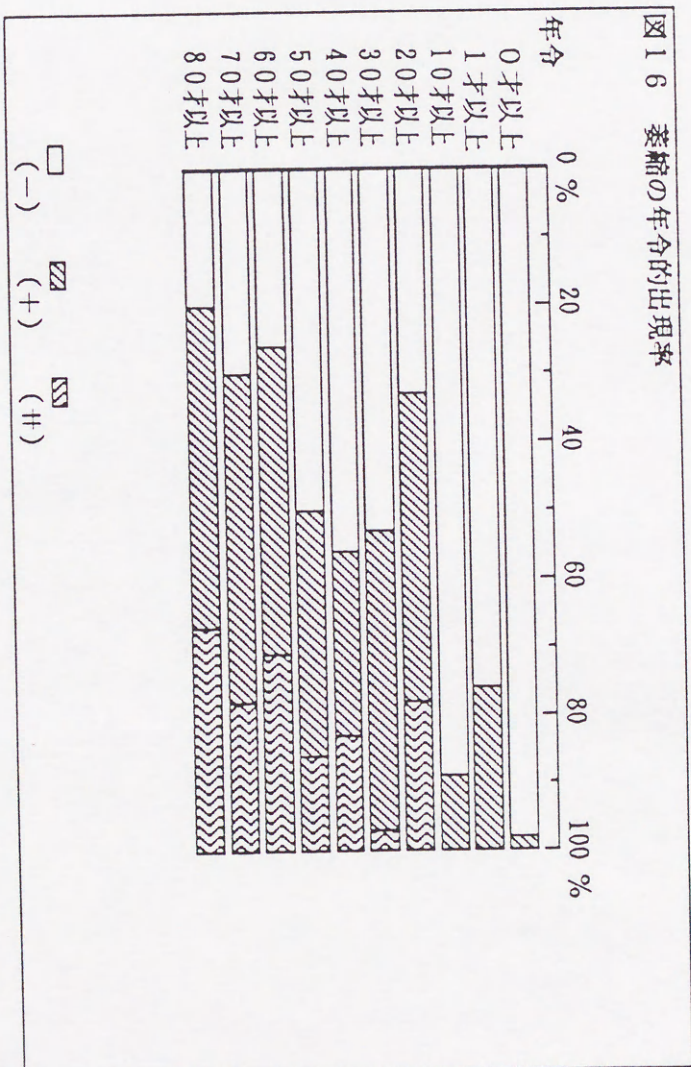


図 17 二次乳頭の態度

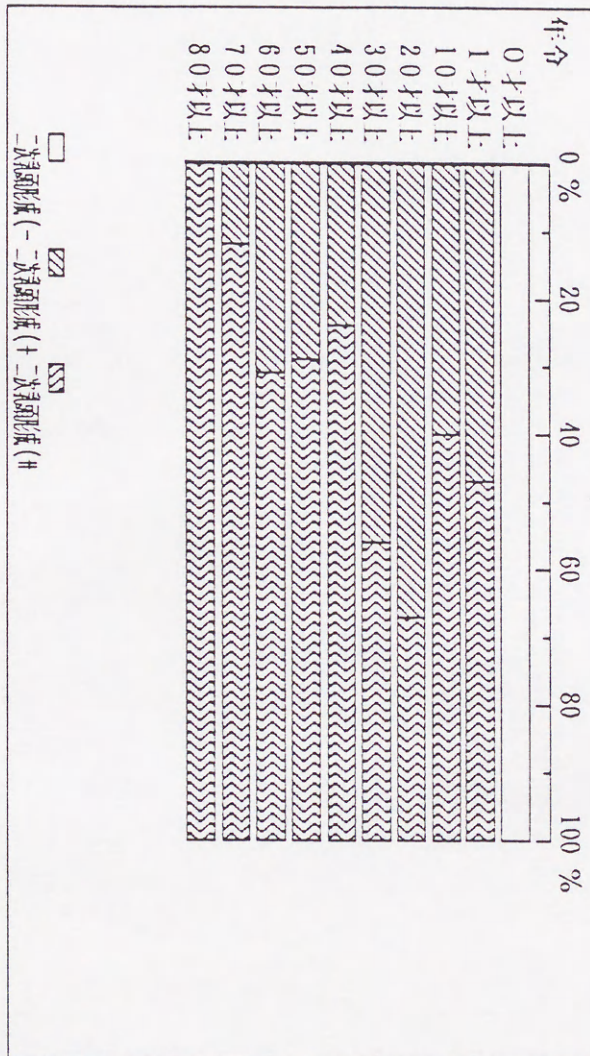


図18 びらんおよび潰瘍の年齢的出現率の推移

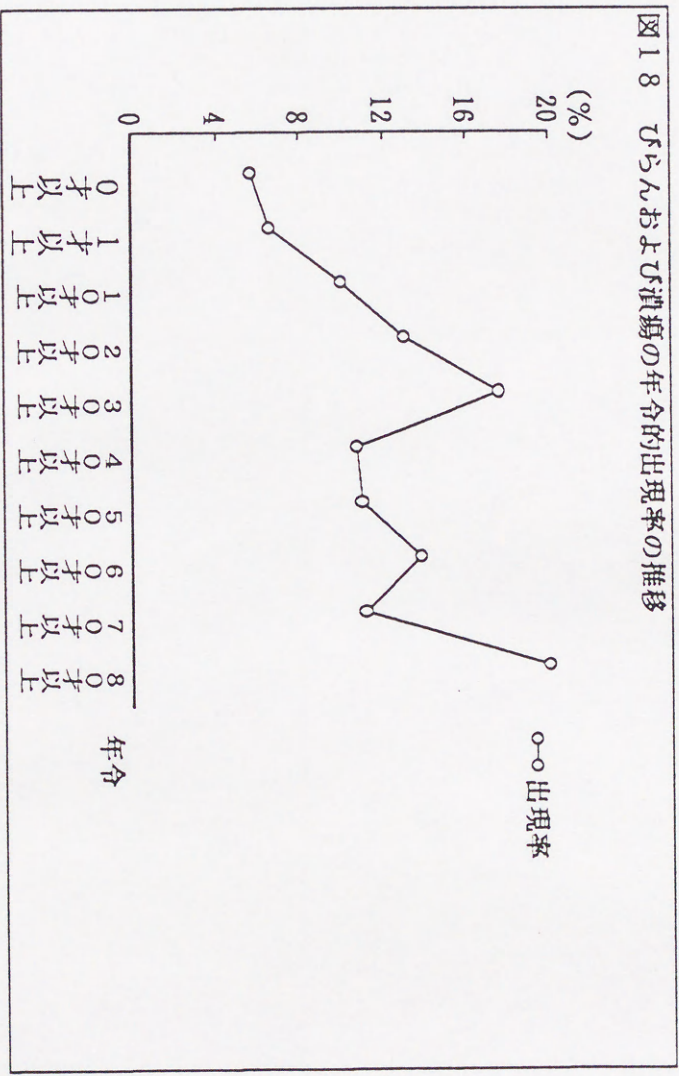


図 19 角化上皮の真菌陽性率

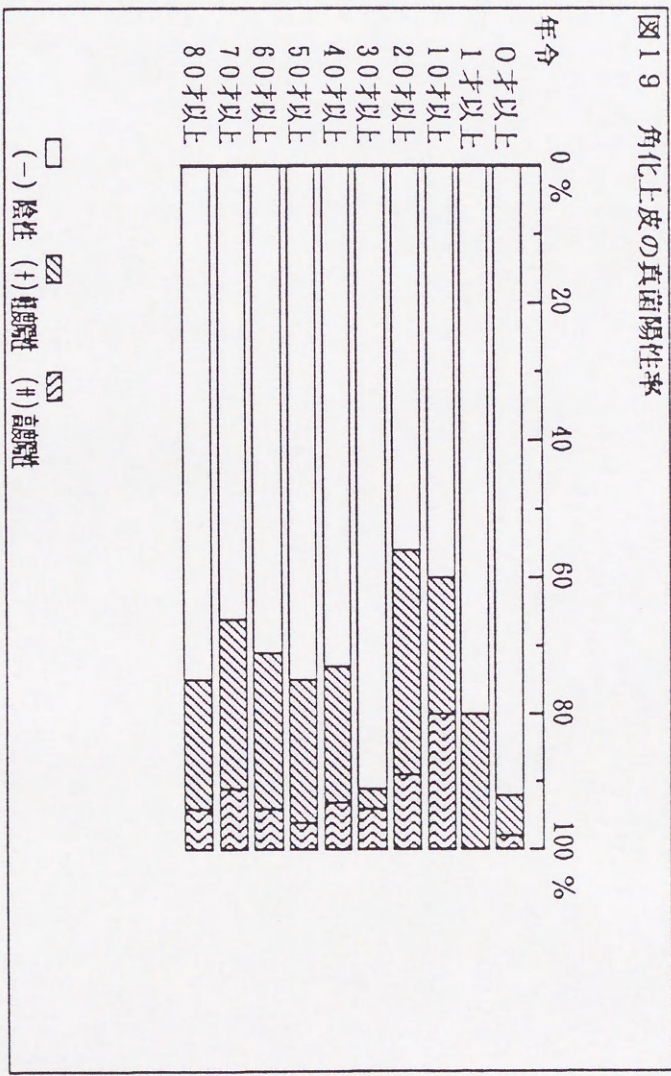


図 20 粘膜下層の細胞浸潤の年齢別推移

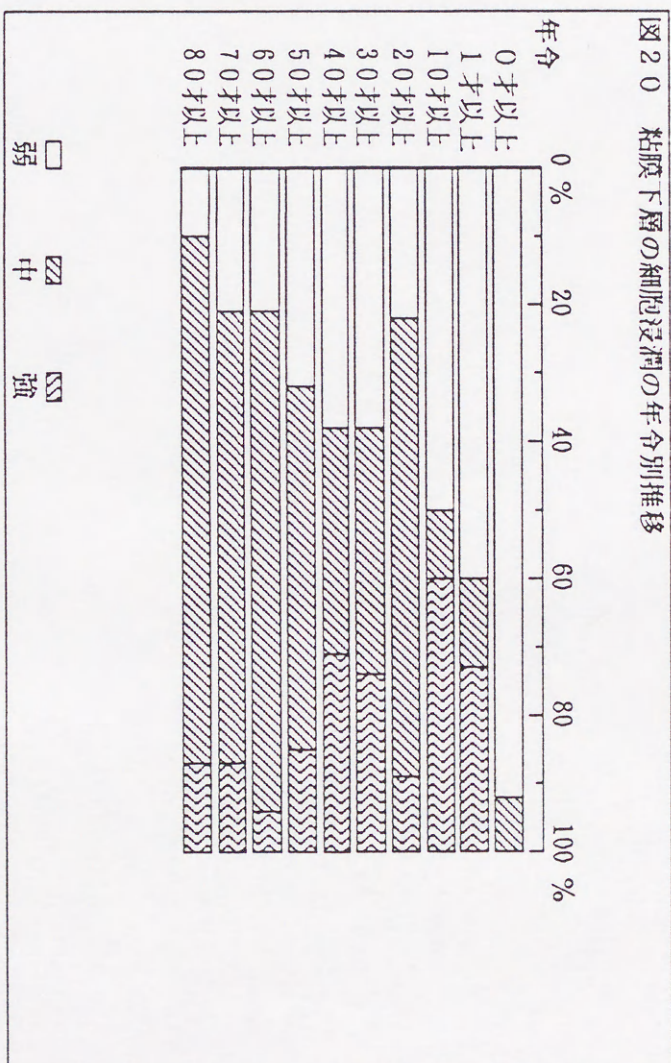


図 2 1 粘膜下層の線維化の年齢別推移

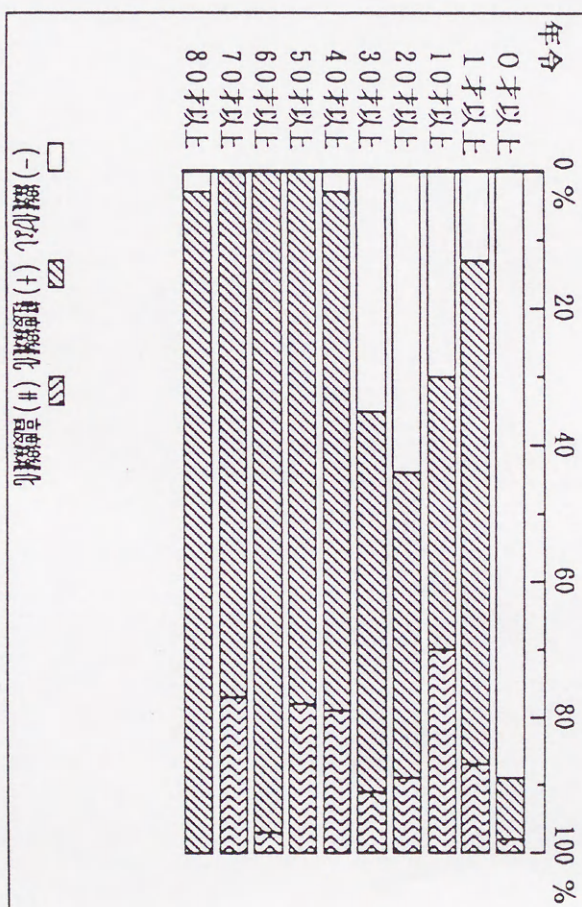


図 2 2 粘膜下層の弾性線維の年齢別推移

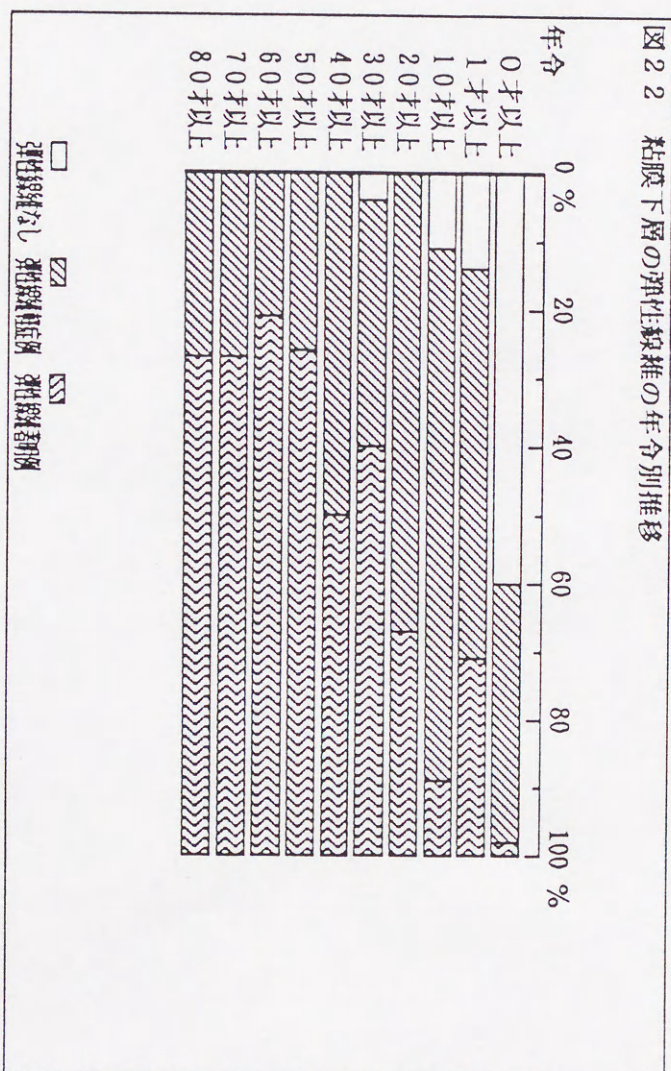


図 2 3 - a 脂肪沈着の年齢別推移 (筋層)

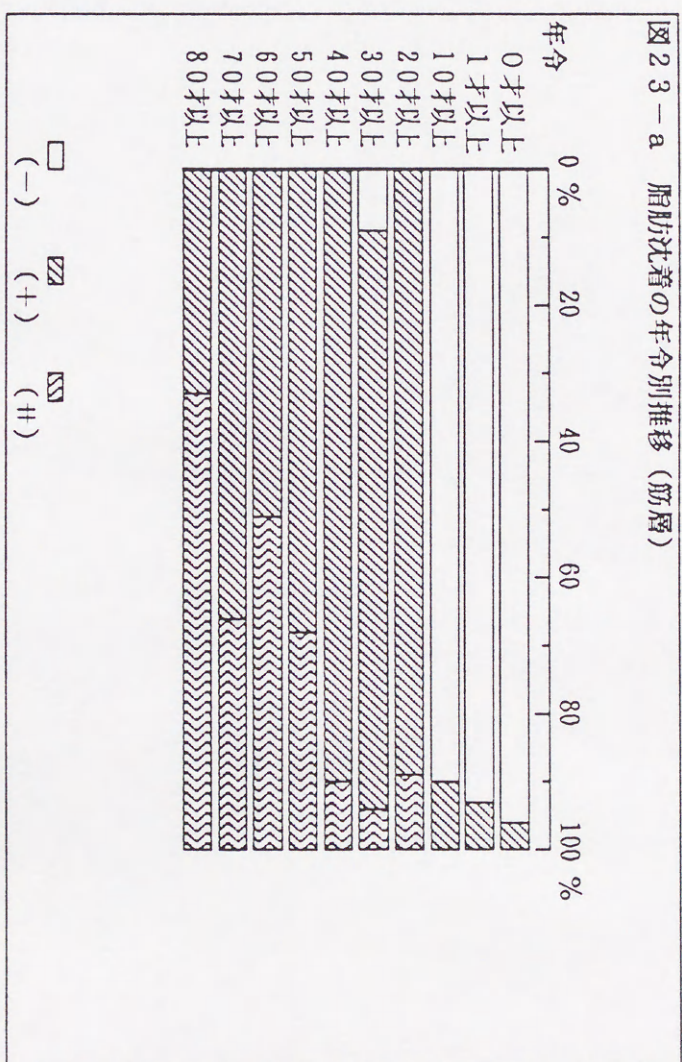


図 2 3 - b 脂肪沈着の年齢別推移 (舌腭膜)

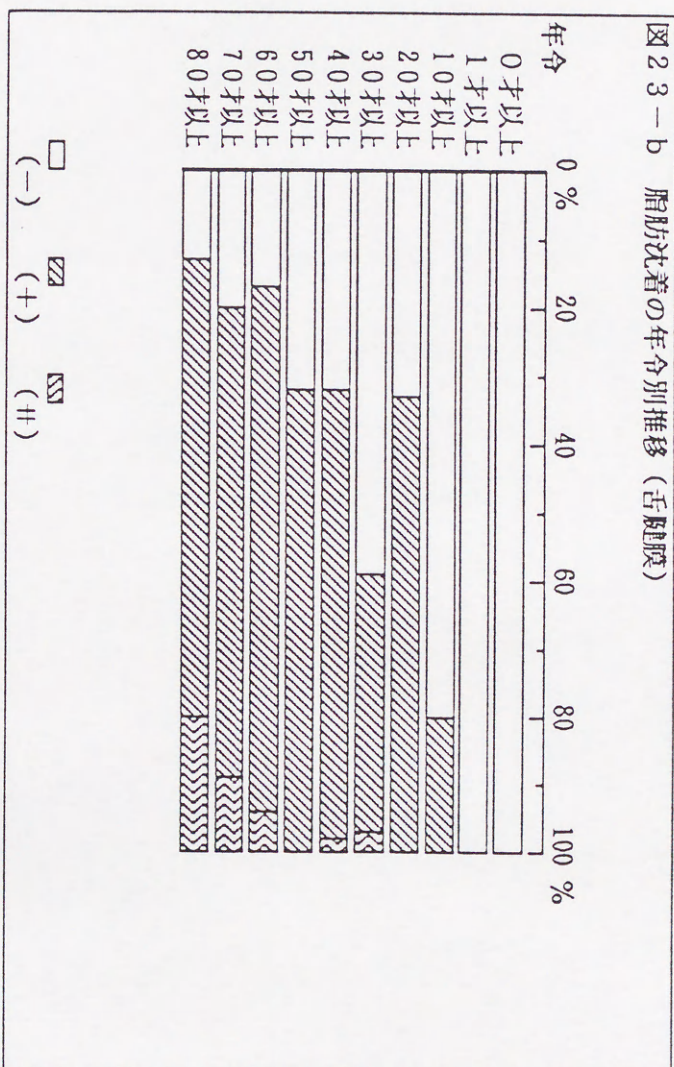


図24-a 舌根部リンパ細胞の年齢別陽性率

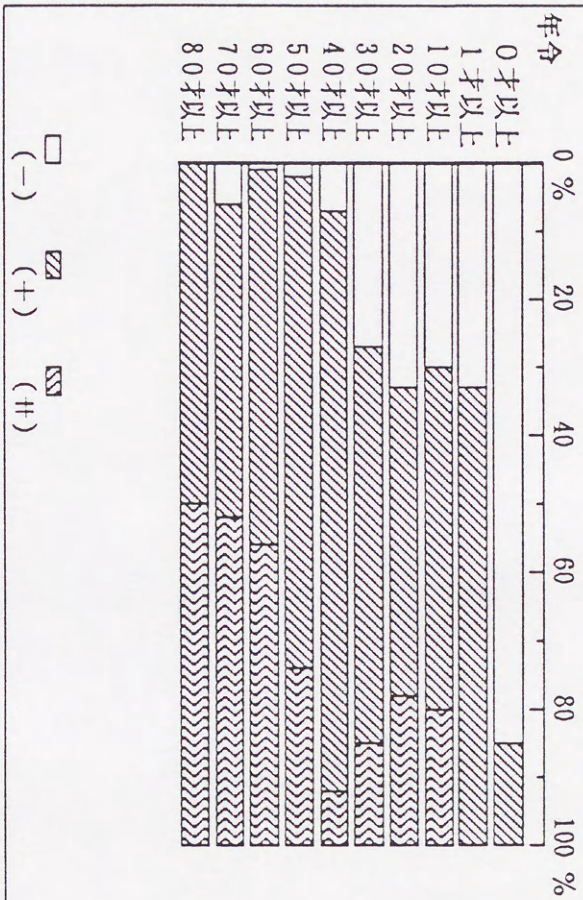


図24-b 舌根部リンパ濾胞・胚中心の年齢別陽性率

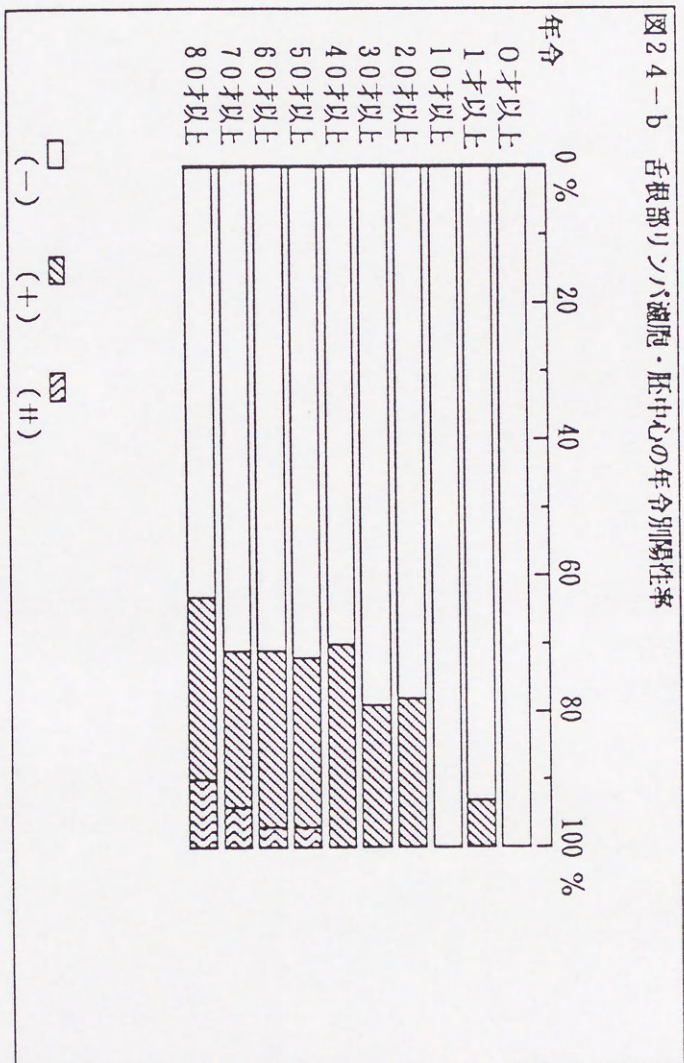


表1. 検索例の年齢・性別分布

年代	性別		
	男	女	計
0～	30	22	52
1～	10	5	15
10～	10	2	12
20～	12	5	17
30～	21	19	40
40～	58	32	90
50～	79	58	137
60～	67	34	101
70～	56	33	89
80～	19	11	30
計	362	221	583

表 2 . 年 齢 ・ 疾 患 群 別 分 布

年 代	悪 性 腫 瘍		循 環 器 疾 患		そ の 他		計
		%		%		%	
0 ～	0	0	7	13.5	45	86.5	52
1 ～	4	26.7	2	13.3	9	60.6	15
1 0 ～	1	0.8	1	0.8	10	83.3	12
2 0 ～	4	23.5	1	0.6	12	70.6	17
3 0 ～	13	32.5	8	20.0	19	47.5	40
4 0 ～	51	56.7	14	15.6	25	27.7	90
5 0 ～	91	66.4	26	19.0	20	14.6	137
6 0 ～	80	79.2	12	11.9	9	8.9	101
7 0 ～	57	64.0	20	22.3	12	13.3	89
8 0 ～	18	60.0	6	20.0	6	20.0	30
計	318	(54.5)	98	(16.8)	162	27.8	583

表 3 . 舌重量の年齢・性別分布

年代	全		男		女	
	例数	重さ(g)	例数	重さ(g)	例数	重さ(g)
0～	52	11.5±4.70	30	10.6±4.59	22	12.8±4.65
1～	14	34.9±12.35	10	38.0±11.35	4	27.3±12.82
10～	10	73.5±18.72	8	79.4±15.68	2	50.0±7.07
20～	9	74.1±16.98	5	85.0±12.25	4	60.5±11.15
30～	33	77.5±16.77	17	81.5±14.87	16	73.3±16.10
40～	90	76.8±15.15	58	53.0±13.86	32	65.6±10.30
50～	135	78.3±15.63	77	82.3±15.81	58	73.1±13.89
60～	101	76.4±16.52	67	80.8±16.69	34	67.8±12.38
70～	89	78.5±15.59	56	82.0±15.77	33	72.6±13.54
80～	30	77.9±16.52	19	82.3±15.58	11	70.5±16.04
計	563	70.3±24.97	347	74.5±25.62	216	63.5±22.32
20以上	487	77.5±15.81	299	82.0±15.40	188	70.4±13.71

表4. 身長／舌重量比の年齢・性別分布

年代	全		男		女	
	例数	比	例数	比	例数	比
0～	49	4.27 ± 2.51	28	4.30 ± 2.87	21	4.20 ± 1.76
1～	11	4.92 ± 2.69	8	5.37 ± 3.11	3	4.31 ± 1.91
10～	9	2.28 ± 0.54	8	2.16 ± 0.41	1	3.28
20～	9	2.33 ± 0.54	5	2.00 ± 0.23	4	2.73 ± 0.56
30～	28	2.11 ± 0.44	15	2.09 ± 0.43	13	2.15 ± 0.47
40～	80	2.16 ± 0.40	54	2.05 ± 0.38	26	2.39 ± 0.34
50～	118	2.10 ± 0.41	66	2.08 ± 0.42	52	2.12 ± 0.41
60～	86	2.25 ± 1.14	57	2.24 ± 1.36	29	2.26 ± 0.45
70～	79	2.07 ± 0.44	49	2.06 ± 0.45	30	2.10 ± 0.43
80～	26	2.05 ± 0.37	17	1.99 ± 0.30	9	2.15 ± 0.48
計	495	2.44 ± 1.32	307	2.42 ± 1.48	188	2.47 ± 1.01
20以上	426	2.14 ± 0.63	263	2.10 ± 0.73	163	2.20 ± 0.44

表 5. 肝・舌重量比の年齢・性別分布

年代	全		男		女	
	例数	比	例数	比	例数	比
0～	48	12.1±6.37	28	12.5±6.55	20	11.3±6.10
1～	13	9.2±4.00	9	9.3±4.34	4	9.0±3.57
10～	9	19.6±6.59	7	19.1±7.28	2	21.4±4.18
20～	9	34.4±25.99	5	32.4±20.63	4	36.9±34.92
30～	32	22.9±9.11	16	24.5±9.46	16	21.3±8.77
40～	89	23.2±15.83	57	22.4±14.78	32	24.7±17.70
50～	123	19.5±8.75	72	19.6±8.72	51	19.4±8.89
60～	96	21.0±10.92	53	20.4±11.22	33	22.3±10.37
70～	85	17.4±11.30	54	17.0±9.70	31	18.1±13.80
80～	30	15.7±7.30	19	15.6±8.32	11	15.0±5.48
計	534	19.3±11.80	330	19.1±11.16	204	19.8±12.79
20以上	463	20.4±12.05	286	20.1±11.39	178	21.0±13.05

表 6. 腭・舌重量比の年齢・性別分布

年代	全		男		女	
	例数	比	例数	比	例数	比
0～	46	0.6±0.46	26	0.7±0.44	20	0.5±0.49
1～	13	0.4±0.21	9	0.4±0.25	4	0.4±0.15
10～	8	1.2±0.27	7	1.2±0.29	1	1.18
20～	9	1.6±0.58	5	1.5±0.37	4	1.7±0.84
30～	30	1.5±0.59	16	1.4±0.49	14	1.7±0.67
40～	83	1.5±0.56	53	1.5±0.54	30	1.6±0.57
50～	113	1.5±0.64	65	1.5±0.74	48	1.4±0.47
60～	81	1.4±0.56	55	1.4±0.61	26	1.3±0.44
70～	79	1.2±0.60	50	1.2±0.58	29	1.3±0.64
80～	28	1.4±0.84	18	1.2±0.29	10	1.7±1.32
計	490	1.3±0.66	304	1.3±0.63	186	1.3±0.69
20以上	423	1.4±0.62	262	1.4±0.63	161	1.5±0.63

表8. 角化上皮の長さの年齢・性別分布

年代	全		男		女	
	例数	長さ(μ)	例数	長さ(μ)	例数	長さ(μ)
0～	36	62.6 \pm 65.20	21	64.5 \pm 75.56	15	60.0 \pm 49.57
1～	13	152.3 \pm 112.56	8	106.3 \pm 80.88	5	226.0 \pm 124.62
10～	10	349.0 \pm 188.00	8	305.0 \pm 160.09	2	525.0 \pm 247.49
20～	9	433.3 \pm 330.76	5	448.0 \pm 405.60	4	415.0 \pm 267.52
30～	33	215.8 \pm 219.10	17	245.3 \pm 243.88	16	205.0 \pm 195.14
40～	87	197.5 \pm 203.30	57	194.0 \pm 221.82	30	204.0 \pm 165.81
50～	132	211.4 \pm 223.97	76	212.8 \pm 186.73	56	209.6 \pm 268.19
60～	101	189.3 \pm 199.84	67	203.4 \pm 223.68	34	161.5 \pm 140.52
70～	87	221.8 \pm 226.67	56	181.4 \pm 188.44	31	294.8 \pm 271.35
80～	28	201.4 \pm 160.50	17	164.7 \pm 146.85	11	258.2 \pm 170.99
計	536	201.9 \pm 210.81	332	195.4 \pm 204.59	204	212.5 \pm 220.66
20以上	467	210.7 \pm 215.83	295	204.2 \pm 210.07	182	221.3 \pm 225.05

表9. 非角化上皮層の年齢・性別分布

年代	全		男		女	
	例数	長さ(μ)	例数	長さ(μ)	例数	長さ(μ)
0～	50	70.2 \pm 37.00	29	66.2 \pm 40.04	21	75.7 \pm 32.49
1～	15	375.3 \pm 216.06	10	288.0 \pm 124.62	5	550.0 \pm 266.93
10～	10	460.0 \pm 216.64	8	518.6 \pm 201.10	2	225.0 \pm 35.36
20～	9	421.1 \pm 56.00	5	446.0 \pm 45.61	4	390.0 \pm 57.15
30～	34	364.1 \pm 153.31	17	328.8 \pm 152.52	17	399.4 \pm 150.23
40～	88	377.3 \pm 183.89	57	399.6 \pm 192.13	31	336.1 \pm 162.68
50～	133	395.3 \pm 192.10	77	382.7 \pm 205.85	56	412.5 \pm 171.72
60～	101	398.8 \pm 198.19	67	431.3 \pm 202.56	34	334.7 \pm 174.88
70～	89	401.0 \pm 178.80	56	417.1 \pm 189.78	33	373.6 \pm 157.44
80～	30	394.7 \pm 177.47	19	384.2 \pm 167.94	11	412.7 \pm 200.00
計	559	364.0 \pm 199.77	345	372.7 \pm 267.08	214	350.1 \pm 187.02
20以上	484	392.1 \pm 183.90	298	401.4 \pm 193.06	186	377.0 \pm 167.59

表 10. 上皮突起の年齢・性別分布

年代	全		男		女	
	例数	長さ(μ)	例数	長さ(μ)	例数	長さ(μ)
0～	50	165.0 \pm 94.92	29	163.4 \pm 109.46	21	167.1 \pm 72.74
1～	15	489.3 \pm 205.79	10	559.0 \pm 170.71	5	350.0 \pm 215.06
10～	10	658.0 \pm 221.25	8	678.8 \pm 227.44	2	575.0 \pm 247.49
20～	9	738.9 \pm 80.85	5	728.0 \pm 105.67	4	752.5 \pm 45.73
30～	34	762.1 \pm 205.88	17	734.7 \pm 193.39	17	789.4 \pm 220.07
40～	88	773.1 \pm 224.89	57	764.6 \pm 228.53	31	788.7 \pm 220.89
50～	133	805.2 \pm 220.50	77	791.0 \pm 214.22	56	824.6 \pm 229.37
60～	101	806.4 \pm 240.67	67	862.2 \pm 240.04	34	696.5 \pm 203.72
70～	89	814.6 \pm 220.03	56	810.4 \pm 216.41	33	821.8 \pm 229.24
80～	30	816.0 \pm 251.24	19	845.8 \pm 267.84	11	764.5 \pm 222.10
計	559	730.3 \pm 283.69	345	740.9 \pm 282.27	214	713.5 \pm 285.81
20以上	484	797.7 \pm 224.44	298	804.8 \pm 226.23	186	786.4 \pm 221.68

表 11. 糖原乳頭の年齢・性別分布

年代	全		男		女	
	例数	長さ(μ)	例数	長さ(μ)	例数	長さ(μ)
0～	47	90.8 \pm 72.69	27	93.6 \pm 83.24	20	87.0 \pm 53.32
1～	14	299.3 \pm 156.67	10	314.0 \pm 154.86	4	262.5 \pm 178.58
10～	10	477.0 \pm 192.01	8	477.5 \pm 196.60	2	475.0 \pm 247.49
20～	9	573.3 \pm 131.43	5	526.0 \pm 159.62	4	632.5 \pm 60.76
30～	34	566.5 \pm 218.72	17	525.3 \pm 229.05	17	607.6 \pm 205.26
40～	86	581.7 \pm 228.97	56	579.1 \pm 230.99	30	586.7 \pm 225.98
50～	133	603.0 \pm 237.60	77	585.3 \pm 243.15	56	627.3 \pm 229.68
60～	101	631.0 \pm 226.81	67	674.6 \pm 225.04	34	547.4 \pm 208.65
70～	89	648.4 \pm 219.78	56	647.3 \pm 218.69	33	650.3 \pm 225.05
80～	30	659.7 \pm 247.16	19	673.2 \pm 269.00	11	636.4 \pm 213.41
計	553	559.1 \pm 265.29	342	563.7 \pm 267.99	211	551.6 \pm 261.32
20以上	482	614.0 \pm 228.81	297	617.2 \pm 234.84	285	609.0 \pm 219.30

表 12. 上皮下突起間距離の年齢・性別分布

年代	全		男		女	
	例数	長さ(μ)	例数	長さ(μ)	例数	長さ(μ)
0～	50	179.8 \pm 69.47	29	172.4 \pm 51.38	21	190.0 \pm 89.11
1～	15	316.7 \pm 78.25	10	312.0 \pm 75.69	5	326.0 \pm 91.54
10～	10	482.0 \pm 172.29	8	465.0 \pm 173.45	2	550.0 \pm 212.13
20～	9	444.4 \pm 72.15	5	470.0 \pm 67.08	4	412.5 \pm 75.00
30～	34	422.1 \pm 110.72	17	417.6 \pm 133.39	17	426.5 \pm 86.31
40～	88	427.5 \pm 154.62	57	444.6 \pm 157.21	31	396.1 \pm 147.08
50～	133	375.1 \pm 108.44	77	371.9 \pm 112.02	56	379.5 \pm 104.16
60～	101	402.1 \pm 136.68	67	424.5 \pm 134.65	34	357.9 \pm 131.63
70～	89	418.0 \pm 139.27	56	423.9 \pm 127.76	33	407.9 \pm 158.48
80～	30	476.7 \pm 143.68	19	478.9 \pm 140.75	11	472.7 \pm 155.51
計	559	387.4 \pm 145.03	345	395.8 \pm 146.95	214	373.7 \pm 141.16
20以上	484	409.0 \pm 133.45	298	418.5 \pm 134.66	186	393.9 \pm 130.47

表 13. 舌腱膜の年齢・性別分布

年代	全		男		女	
	例数	巾(μ)	例数	巾(μ)	例数	巾(μ)
0～	50	89.0 \pm 44.06	28	84.0 \pm 42.90	22	95.5 \pm 45.75
1～	15	353.3 \pm 224.30	10	380.0 \pm 209.39	5	300.0 \pm 258.61
10～	10	294.0 \pm 126.33	8	308.8 \pm 138.61	2	235.0 \pm 21.21
20～	9	338.9 \pm 124.44	5	380.0 \pm 103.68	4	287.5 \pm 143.61
30～	34	431.5 \pm 202.79	17	379.4 \pm 199.14	17	483.5 \pm 198.49
40～	90	437.9 \pm 241.27	58	415.0 \pm 232.74	32	479.4 \pm 254.49
50～	134	476.6 \pm 235.41	78	492.3 \pm 245.65	56	454.8 \pm 220.67
60～	101	523.2 \pm 221.54	67	486.3 \pm 217.44	34	595.9 \pm 214.35
70～	89	581.9 \pm 236.72	56	608.0 \pm 248.83	33	537.6 \pm 210.85
80～	30	676.7 \pm 282.38	19	644.7 \pm 292.81	11	731.4 \pm 267.65
計	562	460.2 \pm 259.67	346	457.6 \pm 261.14	216	464.4 \pm 257.83
20以上	487	505.0 \pm 242.47	300	499.0 \pm 247.31	187	514.6 \pm 234.83

表 14. 舌下面粘膜層の年齢・性別分布

年代	全		男		女	
	例数	長さ(μ)	例数	長さ(μ)	例数	長さ(μ)
0～	49	83.7 \pm 40.75	28	86.1 \pm 33.81	21	84.8 \pm 49.24
1～	15	301.3 \pm 151.60	10	277.0 \pm 125.26	5	350.0 \pm 201.74
10～	10	247.0 \pm 107.09	8	233.8 \pm 104.33	2	300.0 \pm 141.42
20～	9	261.1 \pm 43.43	5	264.0 \pm 37.82	4	257.5 \pm 55.60
30～	34	230.3 \pm 88.44	17	243.5 \pm 70.53	17	217.1 \pm 103.85
40～	90	234.2 \pm 101.13	58	255.3 \pm 105.78	32	195.9 \pm 80.24
50～	133	205.3 \pm 78.06	77	206.2 \pm 76.14	56	204.1 \pm 71.03
60～	101	188.3 \pm 77.01	67	190.6 \pm 77.32	34	183.8 \pm 79.43
70～	89	187.9 \pm 92.87	56	199.5 \pm 83.46	33	168.2 \pm 100.51
80～	30	192.3 \pm 92.84	19	192.6 \pm 84.97	11	191.8 \pm 109.53
計	567	198.5 \pm 94.83	349	205.2 \pm 93.11	218	187.7 \pm 96.78
20以上	486	205.9 \pm 86.96	299	213.2 \pm 87.08	187	194.3 \pm 85.72

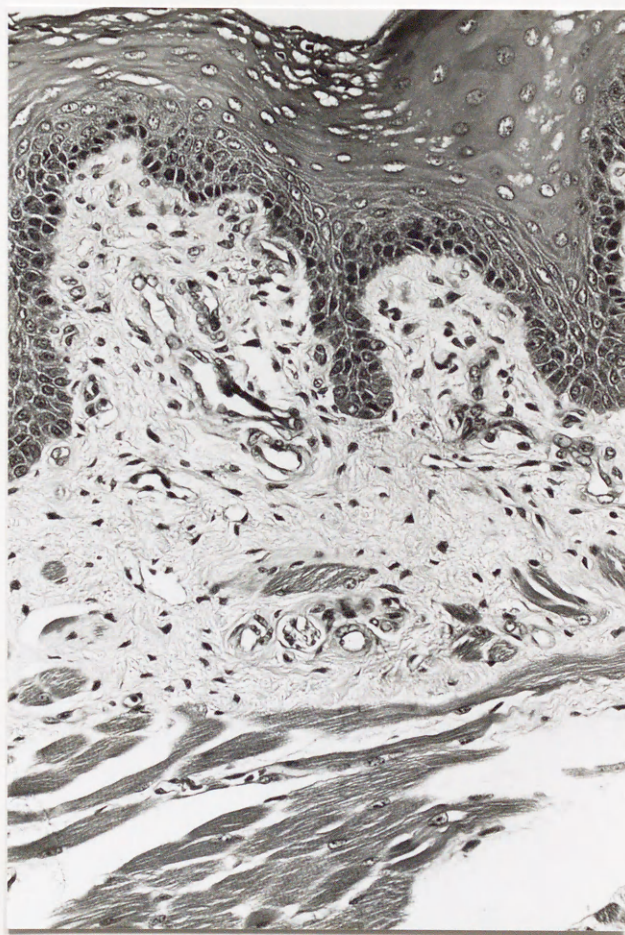


写真 1. 未熟な二次乳頭

H. E. (X 10)



写真 2. 正常に近い二次乳頭

H. E. (X 10)



写真 3. 糖 原 乳 頭

P A S 染色 (X 20)

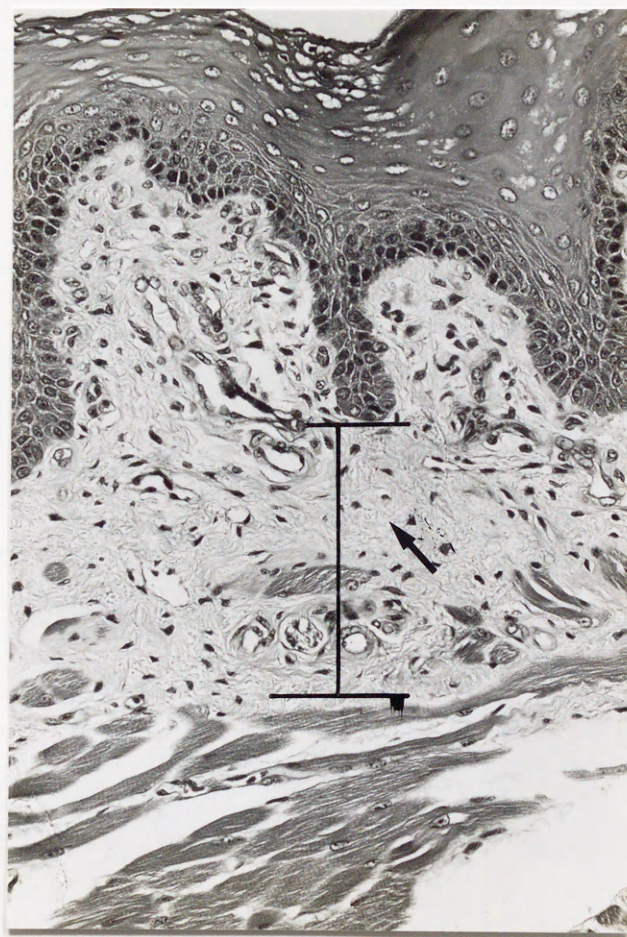


写真 4. 舌腭膜 ←印

H. E. (X 10)

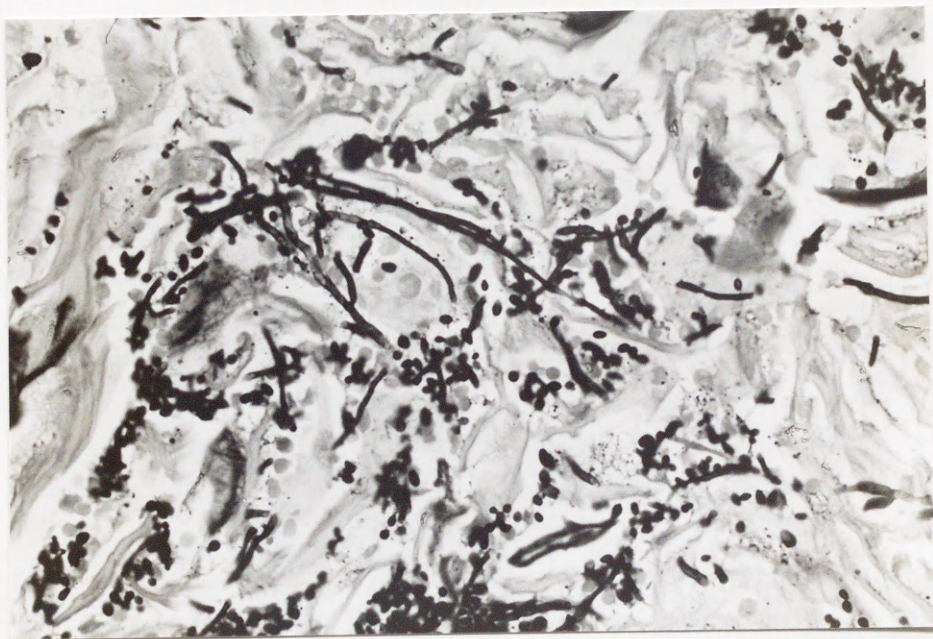


写真 5. 角化上皮の真菌増殖

PAS 染色 (X 40)

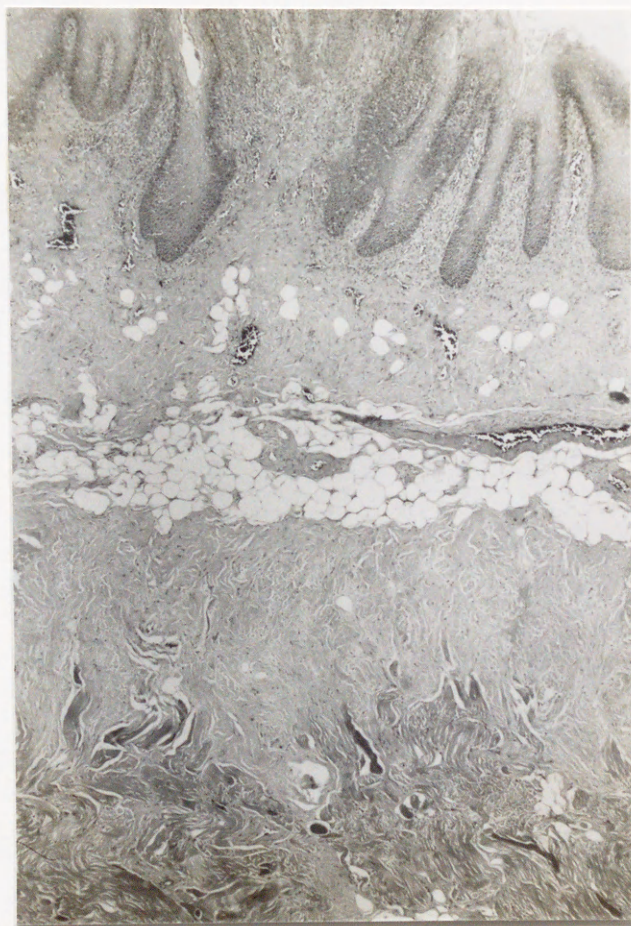


写真 6. 舌腭膜の脂肪浸潤

H. E. (X 4)

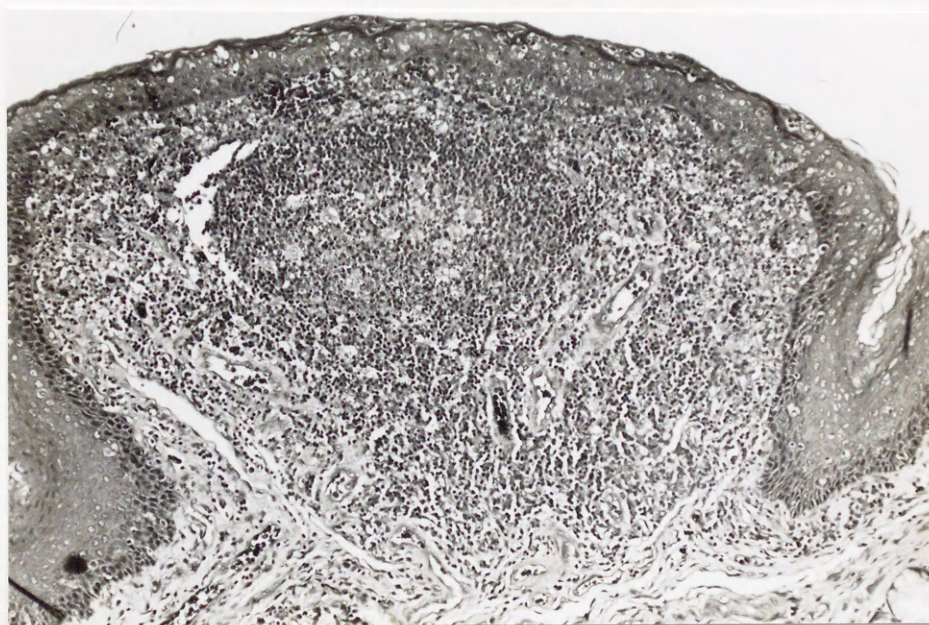


写真 7. 舌根部粘膜下リンパ装置
(胚中心の不明瞭なもの)

H. E. (X 10)

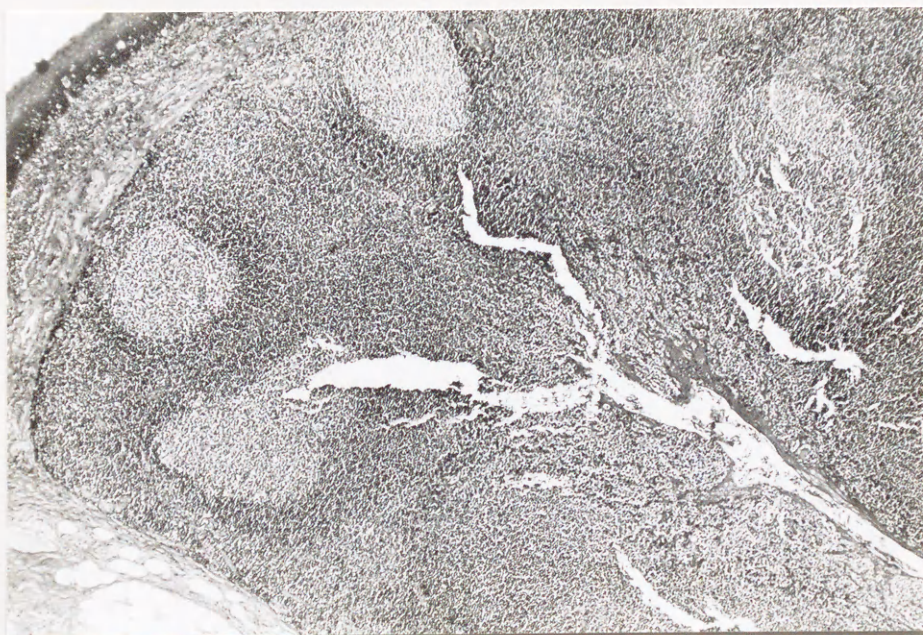


写真 8. 舌根部 舌扁桃
(胚中心の明瞭なもの)

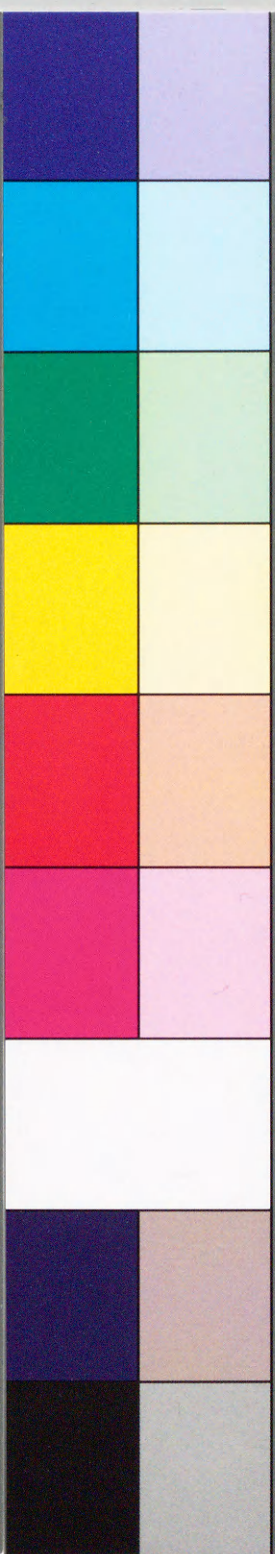
H. E. (X 4)

Inches 1 2 3 4 5 6 7 8
cm 1 2 3 4 5 6 7 8 9 10 11 12 13 14 15 16 17 18 19

Kodak Color Control Patches

© Kodak, 2007 TM: Kodak

Blue Cyan Green Yellow Red Magenta White 3/Color Black



Kodak Gray Scale



© Kodak, 2007 TM: Kodak

A 1 2 3 4 5 6 M 8 9 10 11 12 13 14 15 B 17 18 19

