

弘前大学附属図書館概要



HIROSAKI UNIVERSITY LIBRARY

1 9 9 9

目 次

1. 沿 革	1
2. 歴代館長	2
3. 図書館組織・機構	3
3-1 組織機構図	3
3-2 職員配置	3
4. 蔵 書	4
4-1 蔵書冊数・所蔵雑誌種類数	4
4-2 蔵書構成	4
4-3 年度別受入図書・雑誌数	5
4-4 大型コレクション等	6
4-5 文 庫	7
4-6 電子的情報資料 (CD-ROM 等)	8・9
5. 閲覧統計	10
5-1 年度別入館者数	10
5-2 年度別貸出	10
6. 参考業務統計	11
6-1 年度別参考業務	11
6-2 年度別文献複写	11
6-3 年度別相互貸借	12
7. 施設・設備	13
7-1 施 設 (本館・医学部分館・医療技術短期大学部分室).....	13
7-2 附属図書館案内図	13
(1) 本 館	13・14
(2) 医学部分館	15
(3) 医療技術短期大学部分室	16
7-3 設 備	17
(1) 入館システム	17
(2) 退館システム	17
(3) 図書自動貸出・返却システム	17
(4) マイクロフィルム・リーダープリンター	17
(5) 視聴覚コーナー	17
8. 図書館の情報システム	18
8-1 図書館業務用システム	18
8-2 CD-ROM 情報検索システム	19
8-3 システム構成図	20
9. 部局等所在略図	21
10. 建物配置図 (文京町地区、本町地区).....	22・23
11. 開館日程 (本館・医学部分館・医療技術短期大学部分室)	24・25・26

1. 沿革

昭和24年5月 (発足)	国立学校設置法により弘前高等学校、青森師範学校、青森青年師範学校、青森医科専門学校、弘前医科大学を包括して、文理学部、教育学部、医学部の3学部で構成される弘前大学が設置された。附属図書館は、本館(文理学部内施設)、教育学部分館、医学部分館及び野辺地分校分室の構成となった。
昭和27年3月	医学部分館(532㎡)が完成した。
昭和30年7月	文理学部農学科の農学部昇格に伴い、新たに農学部分館を設置した。
昭和35年3月	野辺地分校閉校に伴い、同分室を教育学部分館に統合した。
昭和39年3月	教育学部校舎が文京町キャンパスに建設され、教育学部分館を2階に設置した。
昭和43年3月	医学部校舎の建設に伴って、医学部分館(1,286㎡)が新築された。
昭和45年4月	本館(3,462㎡)が建設され、教育学部及び農学部分館を本館に統合した。
昭和52年4月	医療技術短期大学の併設(昭和50年)に伴い、医療短大分室を設置した。
昭和58年4月	事務部制に移行し、本館は2課5係構成となる。
昭和59年3月	本館を増築し延面積6,064㎡となる。
昭和60年4月	医学部分館を整備し整理係、閲覧係の2係体制とした。
昭和61年3月	情報処理センター設置に伴い、図書館業務用電子計算機システム(NEC 150/68 LICSU Ver 2.0)を導入した。
昭和62年3月	学術情報センターの学術情報ネットワークに接続した。
昭和63年4月	課の名称を変更した。(整理課⇒情報管理課、閲覧課⇒情報サービス課)
昭和63年12月	本館にブックディテクションシステムを導入した。
平成元年9月	情報処理センターに「弘前大学所蔵図書館資料データベース」を整備し、サービスを開始した。
平成2年12月	図書館業務用電子計算機を「NEC 3100/A80」に更新した。
平成4年4月	学術情報センターの「図書館間相互貸借」(NACSIS ILL: Inter Library Loan)システム運用に伴い、図書館間相互貸借業務のオンラインサービスを開始した。
平成6年2月	図書館業務用専用電子計算機の予算化がなされた。
平成8年3月	附属図書館情報システムを「NEC UNIXシステム」に更新した。
平成8年3月	CD-ROMサーバシステム(ERL)を導入した。
平成9年3月	CD-ROMサーバシステム(WinNT, DOS)を導入した。
平成11年3月	CD-ROMサーバシステム(DOS)をWinNTに更新した。
平成11年3月	入退館システムを導入した。

2. 歴代館長

歴代附属図書館長

長谷川 誠 治	(文理学部)	昭和24. 6.31 ~ 昭和28. 8.15
内 田 一	(文理学部)	28. 8.16 ~ 29. 4.30
田 村 昇	(文理学部)	29. 5. 1 ~ 35.12.13
内 田 一	(文理学部)	35.12.14 ~ 41.12.13
島 邦 男	(人文学部)	41.12.14 ~ 42. 3.31
小山内 時 雄	(教育学部)	42. 4. 1 ~ 45. 3.31
此 島 正 年	(教育学部)	45. 4. 1 ~ 48. 3.31
鈴木 重 光	(教養部)	48. 4. 1 ~ 51. 3.31
相 澤 文 蔵	(人文学部)	51. 4. 1 ~ 53. 4. 1
外 崎 巧 一	(理学部)	53. 4. 2 ~ 56. 4. 1
伊 東 洋 一	(人文学部)	56. 4. 2 ~ 59. 4. 1
正 木 進 三	(農学部)	59. 4. 2 ~ 62. 4. 1
東 義 郎	(人文学部)	62. 4. 2 ~ 平成 2. 4. 1
児 玉 睦 夫	(教養部)	平成 2. 4. 2 ~ 5. 4. 1
松 原 邦 明	(教育学部)	5. 4. 2 ~ 8. 4. 1
内 田 健 吾	(理工学部)	8. 4. 2 ~ 11. 4. 1
岡 崎 英 輔	(人文学部)	11. 4. 2 ~

歴代医学部分館長

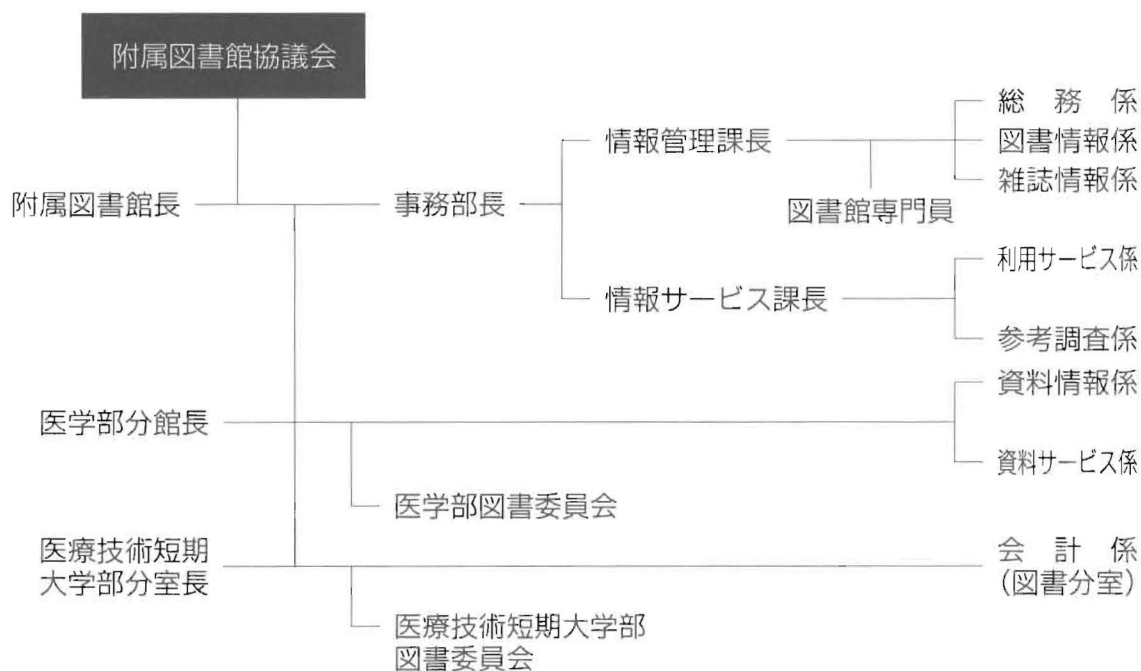
山 本 耕 一		昭和19. 5. 1 ~ 昭和24. 7.31
荒 川 雅 男		24. 8. 1 ~ 26.11.30
高 橋 英 次		26.12. 1 ~ 31. 5.31
中 村 勉		31. 6. 1 ~ 37. 4.30
檜 山 登		37. 5. 1 ~ 39. 4.30
角 田 幸 吉		39. 5. 1 ~ 48. 2.28
檜 山 登		48. 3. 1 ~ 56. 3.31
佐々木 直 亮		56. 4. 1 ~ 61. 3.31
福 士 主 計		61. 4. 1 ~ 平成 4. 1.31
永 井 一 徳		平成 4. 2. 1 ~ 5. 3.31
鈴木 寿 夫		5. 4. 1 ~ 9. 3.31
工 藤 一		9. 4. 1 ~

歴代医療技術短期大学部図書分室長

西 村 清 巳		昭和52. 4. 1 ~ 昭和58. 3.31
工 藤 平 治		58. 4. 1 ~ 62. 3.31
橋 本 か ず		62. 4. 1 ~ 平成 7. 3.31
岡 田 勇 吾		平成 7. 4. 1 ~ 10. 3.31
三 浦 孝 雄		10. 4. 1 ~

3. 図書館組織・機構

3-1 組織機構図



3-2 職員配置

(平成11年4月1日現在)

区 分	定 員 内	非 常 勤	計
本 館			
部 長	1		1
課 長	2		2
図書館専門員	1		1
総 務 係	3	11	14
図書情報係	1		1
雑誌情報係	2		2
利用サービス係	1		1
参考調査係	1		1
計	12	11	23
医学部分館			
資料情報係	2	2	4
資料サービス係	3	2	5
計	5	4	9
医療短大分室	2	2	4
合 計	19	17	36

4. 蔵 書

4-1 蔵書冊数・所蔵雑誌種類数

(平成11年3月31日現在)

区 分	所 蔵 冊 数		所蔵雑誌種類数	
	本 館	和 書 洋 書	498,888 160,303	和 雑 誌 洋 雑 誌
	計	659,191	計	13,530
医学部分館	和 書 洋 書	75,120 82,737	和 雑 誌 洋 雑 誌	2,447 2,296
	計	157,857	計	4,743
医療短大分室	和 書 洋 書	34,566 4,322	和 雑 誌 洋 雑 誌	377 104
	計	38,888	計	481
合 計	和 書 洋 書	608,574 247,362	和 雑 誌 洋 雑 誌	13,034 5,720
	合 計	855,936	合 計	18,754

4-2 蔵書構成

(平成11年3月31日現在)

区 分	本 館		医学部分館		医療短大分室		総 合 計		
	和 書	洋 書	和 書	洋 書	和 書	洋 書	和 書	洋 書	合 計
総 記	62,115	12,906	878	917	959	141	63,952	13,969	77,916
哲 学	39,012	14,476	467	115	2,053	273	41,532	14,864	56,396
歴 史	43,705	5,695	473	49	485	71	44,663	5,815	50,478
社会科学	138,170	27,787	2,162	71	2,671	72	143,003	27,930	170,933
自然科学	74,561	46,289	68,706	80,523	24,965	3,351	168,232	130,163	298,395
技 術	17,766	2,867	559	49	802	35	19,127	2,951	22,078
産 業	38,348	9,211	361	49	56	5	38,765	9,265	48,030
芸 術	22,584	3,531	365	27	712	35	23,661	3,593	27,254
言 語	18,698	11,857	620	897	850	275	20,168	13,029	33,197
文 学	43,929	25,684	529	40	1,013	64	45,471	25,788	71,259
合 計	498,888	160,303	75,120	82,737	34,566	4,322	608,574	247,362	855,936

4-3 年度別受入図書・雑誌数

区 分		平成6年度	平成7年度	平成8年度	平成9年度	平成10年度
本 館						
図 書	和 書	8,272冊	8,593冊	7,810冊	8,344冊	9,807冊
	洋 書	2,702	2,700	2,501	2,550	2,260
	計	10,974	11,293	10,311	10,894	12,067
雑 誌	和 雑 誌	3,284種	3,415種	3,575種	3,613種	3,694種
	洋 雑 誌	1,091	1,098	1,086	1,027	963
	計	4,375	4,513	4,661	4,640	4,657
医 学 部 分 館						
図 書	和 書	1,939冊	1,566冊	1,669冊	1,363冊	1,388冊
	洋 書	2,308	2,418	2,241	1,867	1,824
	計	4,247	3,984	3,910	3,230	3,212
雑 誌	和 雑 誌	792種	778種	809種	770種	770種
	洋 雑 誌	763	748	707	685	639
	計	1,555	1,526	1,516	1,455	1,409
医 療 短 大 分 室						
図 書	和 書	744冊	784冊	911冊	542冊	643冊
	洋 書	209	224	102	159	117
	計	953	1,007	1,013	701	760
雑 誌	和 雑 誌	237種	238種	237種	242種	251種
	洋 雑 誌	67	69	68	69	63
	計	304	308	305	311	314
合 計						
図 書	和 書	10,955冊	10,942冊	10,390冊	10,249冊	11,838冊
	洋 書	5,219	5,342	4,844	4,576	4,201
	合 計	16,174	16,284	15,234	14,825	16,039
雑 誌	和 雑 誌	4,313種	4,431種	4,621種	4,625種	4,715種
	洋 雑 誌	1,921	1,915	1,861	1,781	1,665
	合 計	6,234	6,346	6,482	6,406	6,380

4-4 大型コレクション等（全国共同利用資料）

- 1. Collection of economic classics.** 昭和53年度
(経済学古典コレクション) 17点、45冊
主として、18世紀を中心とした西欧経済学、経済史、財政学上の代表的なオリジナルコレクションである。
- 2. Early English Text Society publications.** 昭和54年度
(初期英語文献協会出版物) 全335冊
英国中世を中心とした古い文献を収集し、校訂を加え可能な限り正確なテキストを作り編集出版したものである。
- 3. Research materials for studying history, culture, literature, language and other fields of Georgia, Armenia, Caucasus.** 昭和62年度
(グルジア、アルメニア、コーカサス歴史、文化、文学、言語等研究資料) 1,104点
グルジアを中心として、アルメニア、コーカサスの文化、歴史に関する資料及びグルジア語、ロシア語で書かれた美術、社会・人文科学等の諸分野に関する書籍、ガイドブック、学術雑誌からのオフプリント、抄録、抜刷、パンフレットを1,104点収めたコレクションである。
- 4. 東大寺文書** 平成元年度
東大寺に伝来した前近代文書100巻940通と、未完成文書12,000通20,533枚からなり、古代中世寺院組織や荘園のみならず、前近代史研究の様々な分野に関する研究史料として重要な資料である。
- 5. 有価証券報告書総覧** 平成4・7年度
平成3年度及び6年度の東京、大阪、名古屋各証券取引所の1部上場会社の決算書。企業会計に関する実態を研究する上で、必要不可欠な資料である。
この他に本学では、昭和46年から54年までの資料をマイクロフィルムの形で所蔵している。なお、平成6年度はCD-ROM版である。
- 6. Gmelin handbook of inorganic and organometallic chemistry** 平成6・8年度
(無機・有機金属化学便覧) 平成6年度(9元素分、52冊)、平成8年度(5元素分、56冊)
無機化学・有機金属化学について体系的に整理収録され、90余種の元素に関する資料が網羅された便覧で、理学及び化学の研究を専門とする研究者・学生にとり不可欠な資料である。その中、元素記号 Au、Co、Cr、Cs、Fe、Hg、K、Li、O、Pb、Rb、Rh、Ru、Sc、Y、La-Lu の14元素分108冊を収めた。
この他に本学では、Ag、Cu、Fe、Na、S、Se、Te の7元素分55冊が収書されている。

4-5 文 庫

1. 探珠山文庫

元慶応義塾大学文学部助手 故斎藤吉彦氏の蔵書で、斎藤吉六氏から寄贈されたフランス文学関係の図書542冊からなる。

2. 田名部文庫

元本学事務局長 田名部貞宣氏から寄贈された和算法書及び暦書で、316冊からなる。

3. 唐牛文庫

元弘前相互銀行社長 唐牛敏世氏から寄贈された経済学関係の図書で、和・洋書2,029冊からなる。

4. 弘前八幡宮古文書（禁帯出）

社寺日記196冊からなる。

5. 小野文庫

郷土史研究家 故小野慎吉氏の蔵書で、郷土史関係の図書2,469冊からなる。

6. 大塚甲山文庫

明治末期の社会主義的詩人の甲山の遺稿、甲山宛書簡、旧蔵書（主として文学書）等からなるもので、大塚甲山の令弟理吉氏が保管していたものを教育学部同窓会を通して寄贈されたものである。

7. 柳川文庫

元本学学長 故柳川昇氏の蔵書で、経済学関係図書4,654冊からなる。

8. 三菱経済文庫

三菱経済研究所より寄贈または購入された社会科学関係の図書で、和・洋書6,634冊からなる。

9. 中泉文庫

元本学教育学部教授 故中泉哲俊氏の蔵書で、ご遺族から寄贈された教育関係図書559冊からなる。

10. 対馬文庫

元東京大学文学部学生 故対馬友治氏の蔵書で、ご遺族から学術研究の資料として利用されることを希望して本学に寄贈された国語、国文学関係、外国語、外国文学関係等の図書1,090冊からなる。

その他、本学関係教官からの寄贈による文庫を所蔵している。

4-6 電子的情報資料 (CD-ROM 等)

On-line (学内 LAN を経由) で提供しているネットワーク対応電子情報 CD-ROM (On-line Date-Base) DB ソフト

1. AGRICOLA (1984~Current)
2. CA on CD [Chemical Abstracts on CD] (1998~Current)
3. EconLit [Economics literature] (1969~Current)
4. ERIC [Educational Resources Information Center documents abstracts] (1966~Current)
5. MEDLINE (1966~Current)
6. MLA [Modern Language Association International bibliography of books and articles] (1963~Current)
7. Social Sciences Index. (1983~Current)
8. Environment Abstracts (1975~Current)
9. 雑誌記事索引. (1985~Current)
10. 科学技術文献速報：エネルギー・原子力工学 (1997~Current)
11. 科学技術文献速報：物理・応用物理編 (1998~Current)

スタンドアロンで提供している主な CD-ROM (スタンドアロン) 電子情報 DB ソフト

本館分

1. CD-HIASK (朝日新聞の全文記事データベース 1985~1998)
2. 法律判例文献情報 (1982-1997)
3. 新編国歌大観
4. 有価証券報告書総覧. 財務諸表 (1994年11月期~1995年10月期)
5. 新編日本被害地震総覧 (増補改訂版)
6. 理科年表 (大正14年~平成8年度)
7. 世界大百科事典 (平凡社)
8. AIKEN-CD 子ども家庭データベース
「日本子ども家庭総合研究所」所蔵の雑誌文献情報 DB その他
9. 青森県の地震総覧
10. 学術雑誌総合目録 1996

11. 大蔵省職員録 平成11年版
12. 通信白書 平成11年版
13. 日本統計年鑑 平成9年
14. 労働白書 平成10年版
15. 青森県研究者データベース
16. 文部省選定教材映画等目録 (昭和29年～平成7年度)
17. 日本文化を英語で語ろう
日本文化紹介のための英語学習用 CD-ROM
18. CD-ROM マジカル KYOTO
19. ヒロシマ1945
1945年広島原子爆弾投下時の映像記録

医学部分館分

1. 医学中央雑誌 (1987～1999)
2. Journal Citation Reports (1995～1998)
3. Excerpta Medica (1988～1993)
4. 厚生省特定疾患研究報告書 (平成6年度)
5. ADAM. 日本語版 (医学解剖ソフトウェア)
6. World Academic Database (1996)

FD 版 DB ソフト

1. Current Contents on Diskete. Life Sciences (1991～1999)

5. 閲覧統計

5-1 年度別入館者数

区 分	開館日数	利用対象者数 ()内は学外者内数	入 館 者				
			利 用 者 数		うち夜間開館延長利用者		
			総 数	一日平均	開館日数	利 用 者	一日平均
本 館	日	人	人	人	日	人	人
平成6年度	269	5,230(176)	226,246	841	204	45,091	221
平成7年度	267	5,336(218)	237,862	891	194	47,747	246
平成8年度	289	5,859(145)	214,559	742	183	37,597	205
平成9年度	292	6,020(137)	195,090	668	150	29,562	197
平成10年度	286	6,249(188)	194,030	678	148	28,609	193
医学部分館							
平成6年度	239	818	15,015	63	172	2,981	17
平成7年度	239	819	15,657	66	173	2,999	17
平成8年度	239	1,838	17,357	73	184	4,140	23
平成9年度	237	1,836	20,534	87	187	4,550	24
平成10年度	242	1,832	21,798	90	184	4,284	23
医療短大分室							
平成6年度	230	714	37,439	163	91	2,791	31
平成7年度	228	849	52,231	229	101	3,801	38
平成8年度	225	854	54,517	242	106	5,072	48
平成9年度	231	861	59,517	257	105	5,711	54
平成10年度	232	873	53,648	231	97	4,961	51

* 利用対象者数のうち学外者数の医学部分館、医療短大分室は本館に含まれる。

5-2 年度別貸出

区 分	館外貸出冊数	館外貸出者数
本 館	冊	人
平成6年度	43,427	24,591
平成7年度	43,205	24,405
平成8年度	46,044	27,363
平成9年度	43,904	25,613
平成10年度	43,258	24,968
医学部分館		
平成6年度	15,362	7,256
平成7年度	15,127	7,203
平成8年度	13,050	6,875
平成9年度	12,782	6,765
平成10年度	13,738	7,569
医療短大分室		
平成6年度	11,586	7,057
平成7年度	13,219	8,042
平成8年度	14,036	8,699
平成9年度	16,205	10,054
平成10年度	13,115	8,499

6. 参考業務統計

6-1 年度別参考業務

区 分	文献調査	事項調査	利用指導	CD-ROM 検索		その他*2
				オンライン*1	スタンドアロン	
本 館	件	件	件	件	件	件
平成6年度	7,970	2,448	1,226		91	220
平成7年度	7,963	2,366	1,183		66	305
平成8年度	8,562	2,586	1,293	5,081	61	342
平成9年度	6,448	2,149	1,611	88,205	54	398
平成10年度	5,041	1,532	1,469	114,619	100	240
医学部分館						
平成6年度	594	539	43			41
平成7年度	792	719	64		2,007	60
平成8年度	826	771	58		1,683	53
平成9年度	708	612	41		907	28
平成10年度	1,816	1,612	201		429	13
医療短大分室						
平成6年度	118	23	25			0
平成7年度	111	30	33			0
平成8年度	108	30	20			89
平成9年度	117	32	21			203
平成10年度	86	28	17			96

*1 オンライン対応は本館、医学部分館、医療短大分室を含めた数である。

*2 その他は視聴覚機器の利用。

6-2 年度別文献複写

区 分	受 付		依 頼
	学 内	学 外	
本 館	件	件	件
平成6年度	6,050	2,074	3,578
平成7年度	6,364	2,111	3,263
平成8年度	7,109	2,416	3,133
平成9年度	2,425	2,658	2,977
平成10年度	2,033	3,956	3,529
医学部分館			
平成6年度	2,042	4,600	1,652
平成7年度	3,325	5,315	2,140
平成8年度	1,459	6,301	2,371
平成9年度	933	7,034	1,968
平成10年度	698	7,382	3,976

6-3 年度別相互貸借

区 分	図書の出出	図書の出受
本 館	冊	冊
平成6年度	168	276
平成7年度	216	290
平成8年度	264	266
平成9年度	376	333
平成10年度	452	463
医学部分館		
平成6年度	0	2
平成7年度	0	2
平成8年度	5	26
平成9年度	20	10
平成10年度	8	16

7. 施設・設備

7-1 施設

(平成11年4月1日現在)

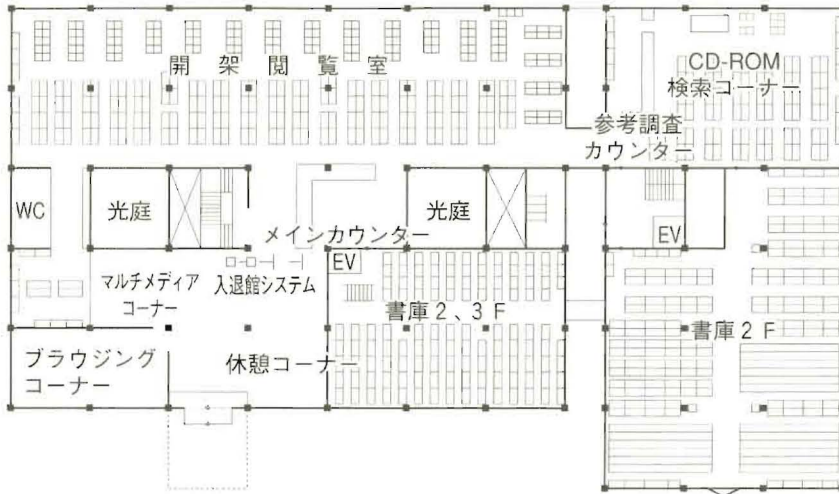
区 分	本 館	医学部分館	医療短大分室
サービススペース	1,843 m ²	416 m ²	250 m ²
閲覧スペース	1,287	328	243
視聴覚スペース	82	15	5
情報端末スペース	6	49	2
その他	468	24	0
管理スペース	3,265	774	67
書庫スペース	2,465	706	22
事務スペース	800	68	45
その他	986	153	0
総面積	6,094	1,343	317
総閲覧座席数	480席	70席	42席
棚板延長	22,580 m	4,900 m	935 m
収容可能冊数	621,666冊	136,111冊	25,975冊

7-2 附属図書館案内図

(1) 本館 1 階



2 階

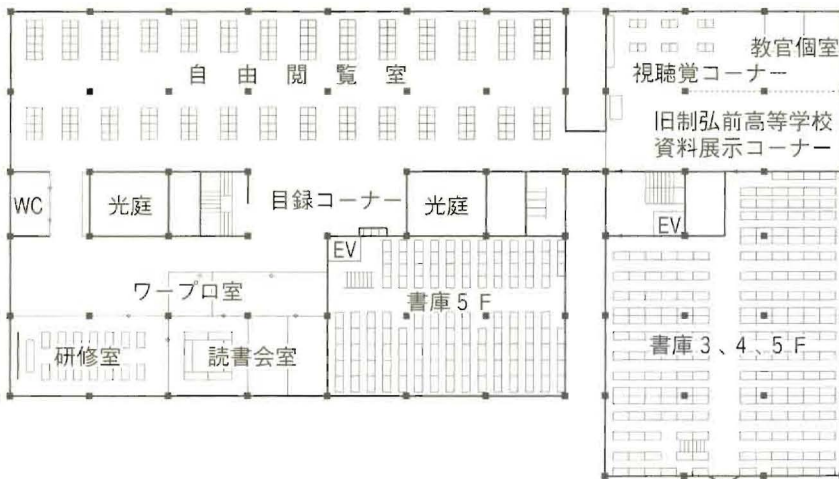


2階 メインカウンター

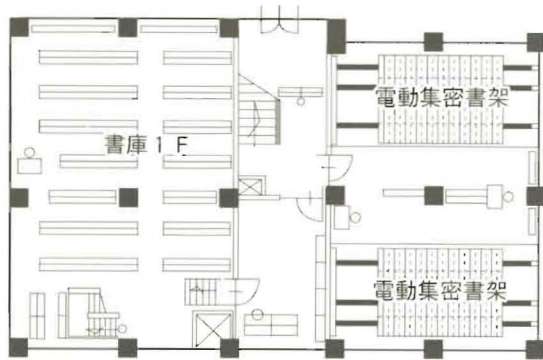


2階 参考図書室

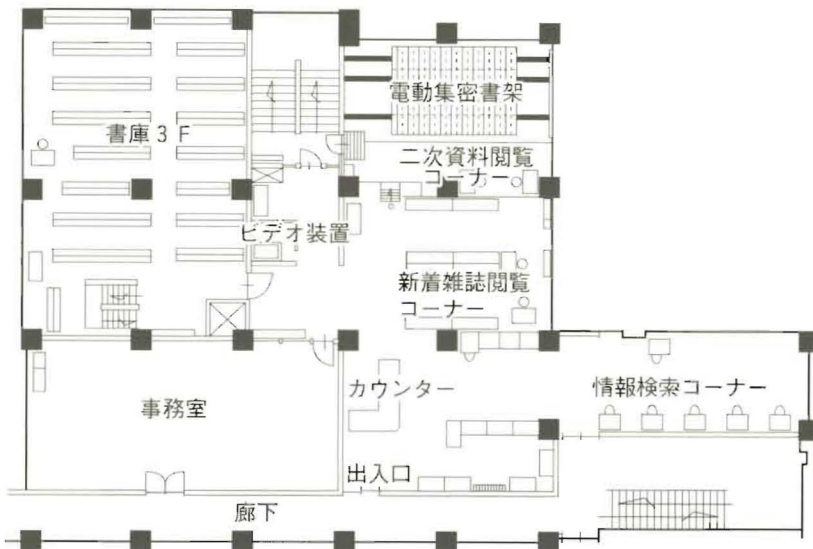
3 階



(2) 医学部分館 地階

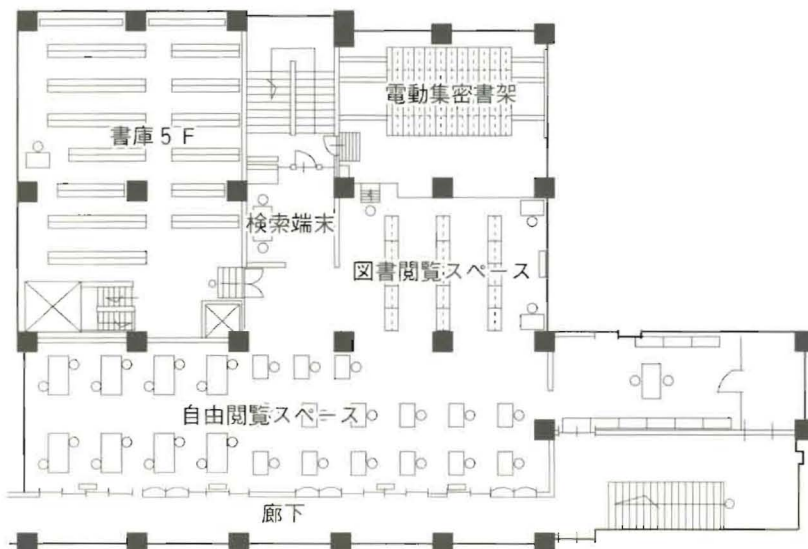


1 階



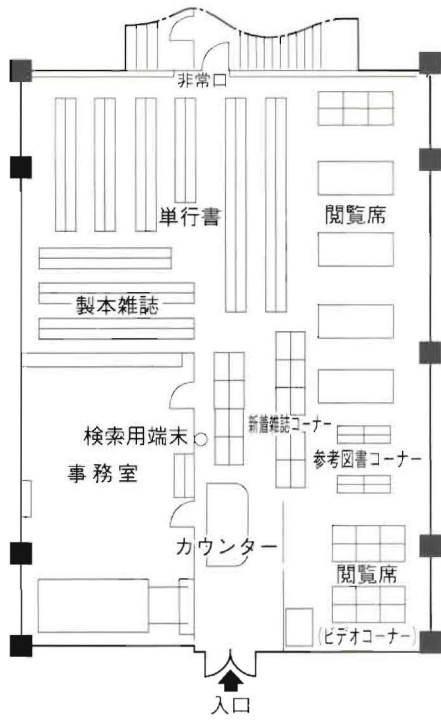
1 階 情報検索コーナー

2 階



2 階 図書閲覧スペース

(3) 医療技術短期大学部分室



閲覧室

7-3 設 備

- (1) 入館システム
マコム PostWin 2ゲート 一式
- (2) 退館システム
キハラ LSD 磁気式 オートゲートシステム シングルゲート 一式
- (3) 図書自動貸出・返却システム
idec Pals 一式
- (4) マイクロフィルム・リーダープリンタ
富士デジタルイメージプリンター FDIP6000 一式
- (5) 視聴覚機器



入・退館システム



図書自動貸出・返却システム



マイクロフィルム・リーダープリンタ



視聴覚機器

8. 図書館の情報システム

附属図書館の電算化は、情報処理センターの設置に伴い、1986年3月、センターシステムの一環として図書館業務用電算機を導入して以来、システムの更新及びソフトウェアの機能追加・拡張等を経て、現在に至っている。

近年、大学図書館は、学術情報流通の拠点としての機能強化、利用者サービスの強化・高度化が求められており、学術研究情報ネットワークの整備拡充が行われている。一方、学内においてはHIROIN (Hiroasaki University Information Network) の整備や総合情報処理センターの設置等、学術情報システムを推進するための基盤の整備が行われた。

1996年3月、図書館では総合情報処理センターの支援を得て、図書館の情報提供機能の強化・高度化の推進と図書館業務の効率化をめざして、UNIXをワークステーションとしたクライアント/サーバ型のシステムへ移行した。

8-1 図書館業務用システム

NEC社製のUNIXシステム(DBサーバーとEWS・X端末で構成されるクライアントサーバシステム)に大学図書館パッケージシステム「LICSU-UX」を採用したものである。また、学術情報センターの書誌ユーティリティを中心とした業務に対応するためにインターフェースにはXUIPを採用しており、より柔軟な処理が可能となった。

①OPAC (Online Public Access Catalog)

弘前大学で所蔵している図書・雑誌に関する書誌情報を図書館内に設置の端末のほか、WWW版、telnet版で24時間提供している。

現在図書約33万冊、雑誌約1万8千件の検索が可能となっているが、遡及入力事業の推進により検索可能データは漸次増加している。

- ・OPACのアドレス

<http://www.ul.hirosaki-u.ac.jp/opac/>

<telnet://133.60.240.234/>

②利用案内等

インターネット上に「弘前大学附属図書館ホームページ」を開設し、図書館の利用案内などの情報を公開している。

- ・ホームページのアドレス

<http://www.ul.hirosaki-u.ac.jp/>

③処理業務

- ・図書館資料の貸出、返却
- ・ILL (全国図書館相互利用：文献複写、現物貸借)
- ・図書・雑誌の全国総合目録データベース構築 (学情センター)
- ・図書・雑誌の管理業務 (受入、目録作成、登録)

8-2 CD-ROM 情報検索システム

近年めざましい成長をしている情報提供のための電子媒体資料として CD-ROM がある。図書館では電子図書館的機能の充実と、教育・研究環境の高度化を図るために CD-ROM ネットワーク情報検索システムを導入し、国内外の学術情報データベースを学内 LAN を利用して24時間サービスしている。

なお、提供しているデータベースは「4-6 電子的情報資料」を参照のこと。

システム構成

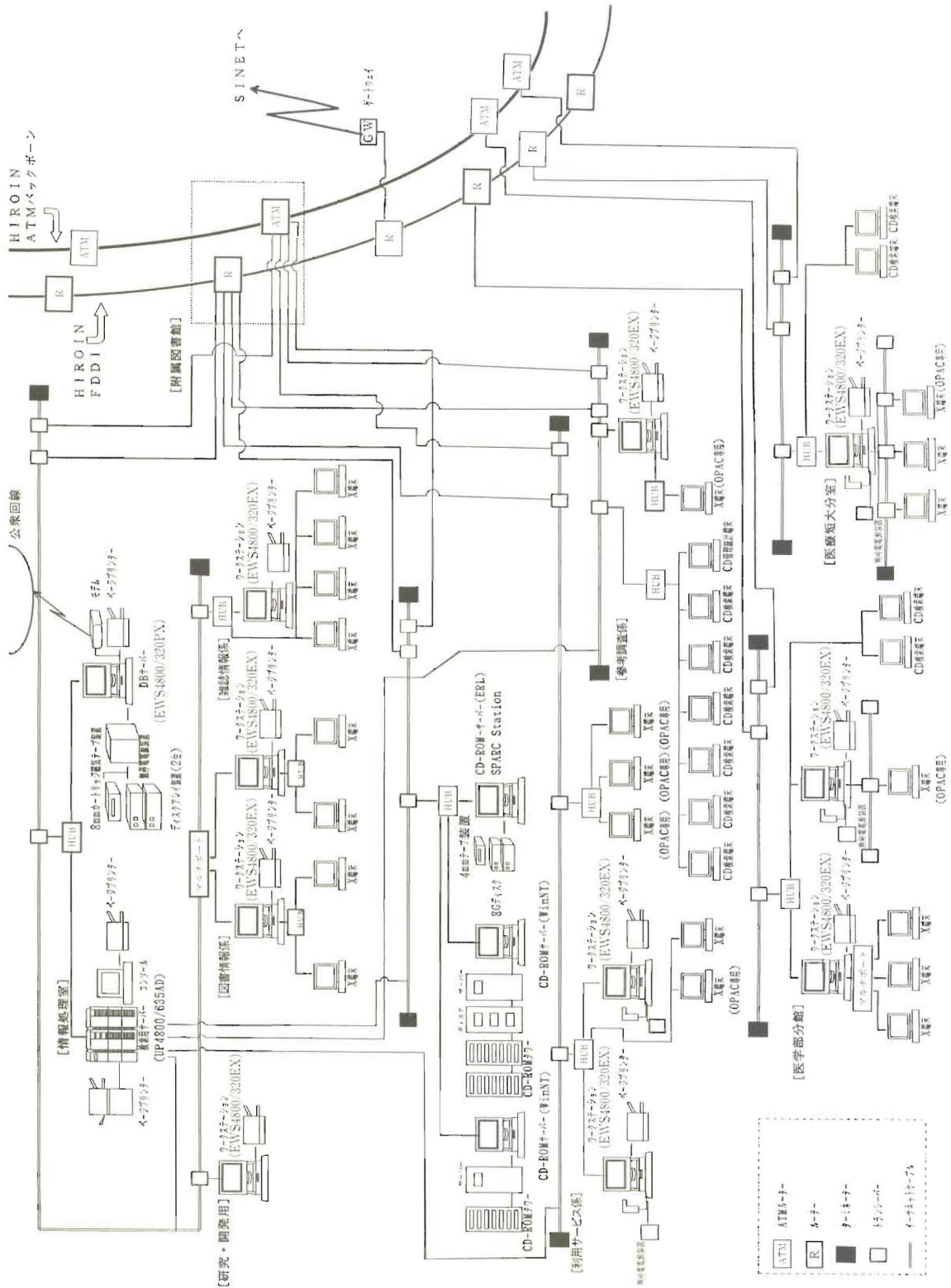
〈図書館業務用システム〉

・DB サーバ	EWS4800/320PX	1台
・OPAC 用サーバ	UP4800/635AD	1台
・UNIX ワークステーション	EWS4800/320EX	10台
・カラーX端末		14台
・OPAC 用端末		7台

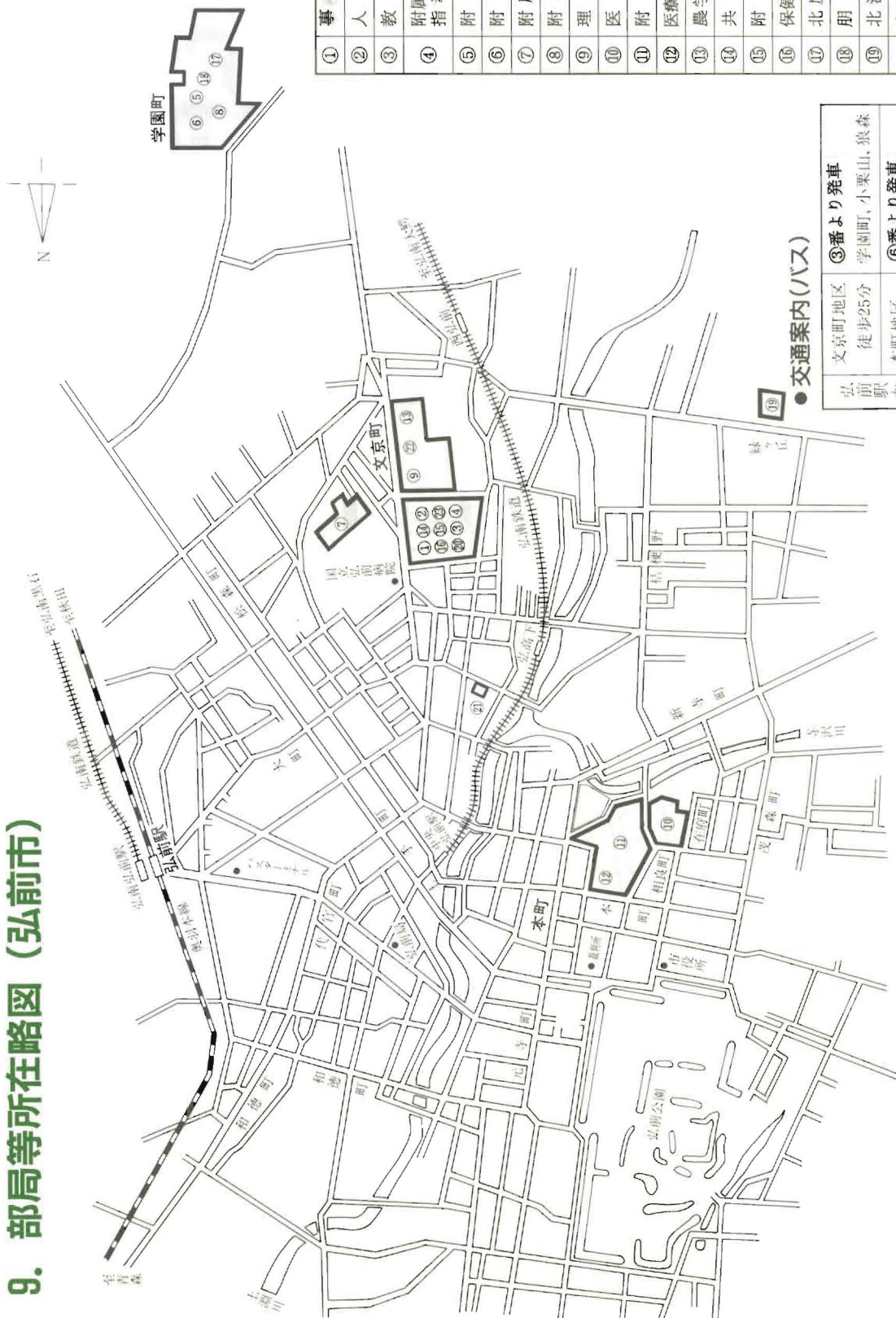
〈CD-ROM サーバシステム〉

・CD-ROM サーバ (ERL)	SPARCstation20	1台
・CD-ROM サーバ (WinNT)	Compaq Proliant 2500	2台
・CD-ROM サーバ (DOS)	〃	1台
・検索用端末		10台
・管理統計用端末		1台

8-3 システム構成図



9. 部局等所在略図 (弘前市)

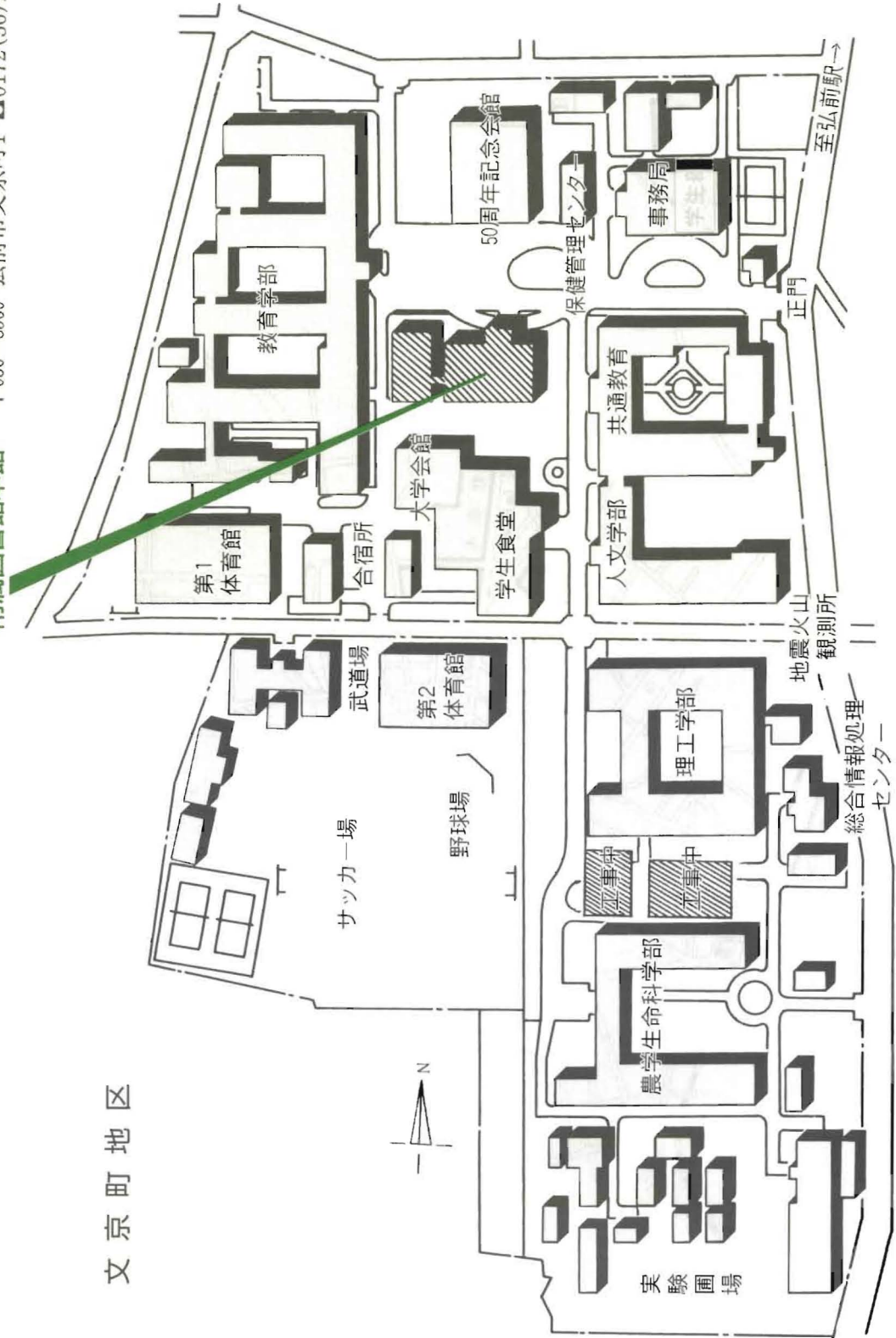


①	事務局
②	人文学部
③	教育学部
④	附属教育実践研究指導センター
⑤	附属小学校
⑥	附属中学校
⑦	附属養護学校
⑧	附属幼稚園
⑨	理工学部
⑩	医学部
⑪	附属病院
⑫	医療技術短期大学部
⑬	農学生命科学部
⑭	共通教育部
⑮	附属図書館
⑯	保健管理センター
⑰	北鷹寮(男子)
⑱	朋寮(女子)
⑲	北浜寮(男子)
⑳	合宿所及びびしょろ共用施設
㉑	文京荘
㉒	総合情報センター
㉓	創立50周年記念会館

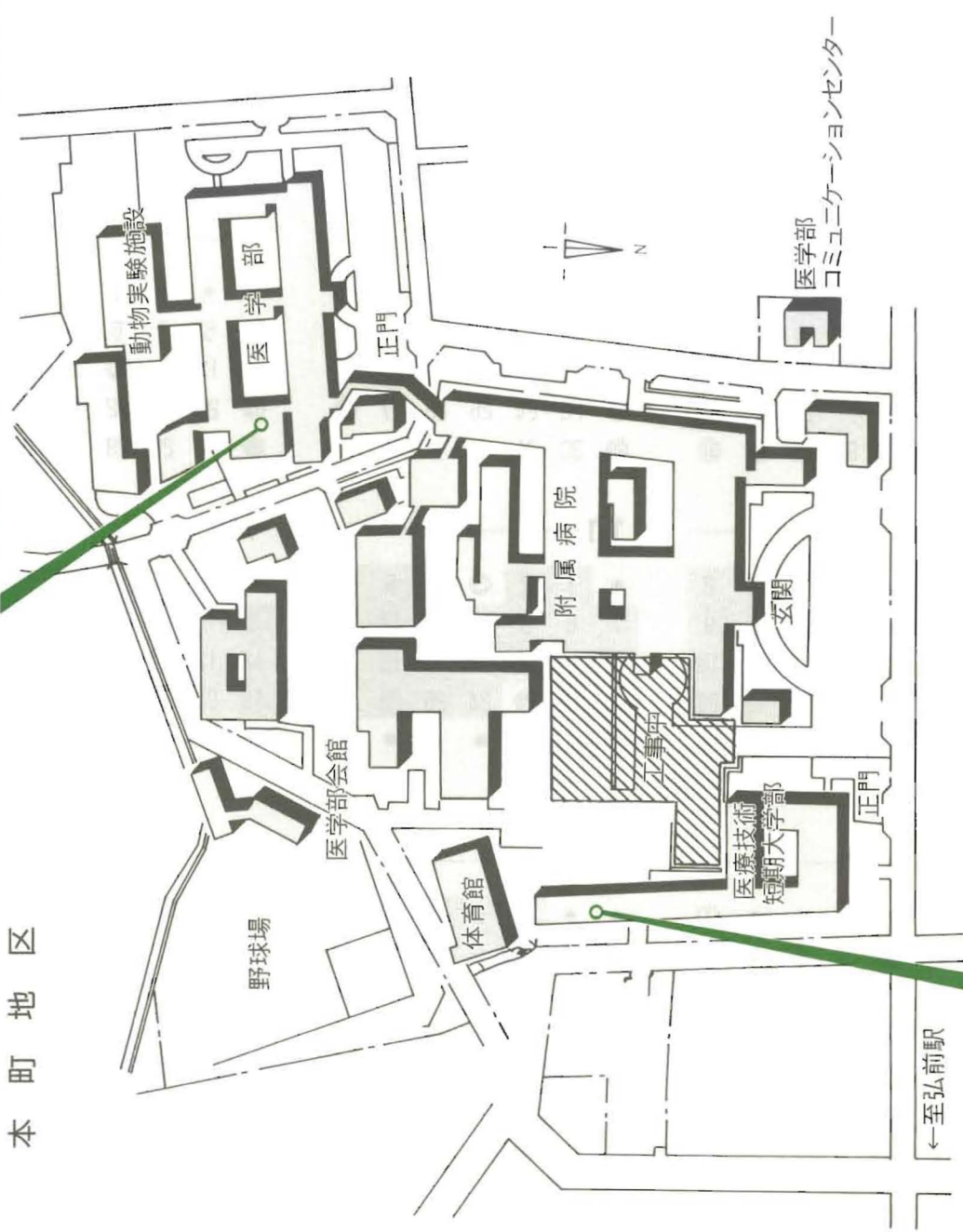
10. 建物配置図

附属図書館本館 〒036-8560 弘前市文京町1 ☎0172(36)2111(代表)

文京町地区



医学部分館 〒036-8562 弘前市在府町5 ☎0172(33)5111(代表)



本町地区

医療短大分室 〒036-8564 弘前市本町66の1 ☎0172(33)5111(代表)

弘前大学附属図書館本館カレンダー（平成11年度）

4	5	6
* * * * ① 2 ③ ④ 5 6 7 8 9 10 11 12 13 14 15 16 17 18 19 20 21 22 23 24 25 26 27 28 ⑨ 30 *	* * * * * * 1 2 ③ ④ ⑤ 6 7 8 9 10 11 12 13 14 15 16 17 18 19 20 21 22 23 24 25 26 27 28 29 30 ⑩ * * * * *	* * 1 2 3 4 5 6 7 8 9 10 11 12 13 14 15 16 17 18 19 20 21 22 23 24 25 26 27 28 29 30 * * *
7	8	9
* * * * 1 2 3 4 5 6 7 8 9 10 11 12 13 14 15 16 17 18 19 ⑩ 21 22 23 24 25 26 27 28 29 30 ⑪	① ② ③ ④ ⑤ ⑥ ⑦ ⑧ 9 10 11 12 13 ⑭ ⑮ 16 17 18 19 20 ⑰ ⑱ 23 24 25 26 27 ⑳ ㉑ 30 31 * * * *	* * * 1 2 3 ④ ⑤ 6 7 8 9 10 ⑪ ⑫ 13 14 ⑮ 16 17 ⑯ ⑰ 20 21 22 ⑳ 24 ㉑ ㉒ 27 28 29 30 * *
10	11	12
* * * * * 1 2 3 4 5 6 7 8 9 ⑩ ⑪ 12 13 14 15 16 17 18 19 20 21 22 23 24 25 26 27 28 29 30 31 * * * * *	* 1 2 ③ 4 5 6 7 8 9 10 11 12 13 14 15 16 17 18 19 20 21 22 ⑳ 24 25 26 27 28 29 30 * * * *	* * * 1 2 3 4 5 6 7 8 9 10 11 12 13 14 15 16 17 18 19 20 21 22 ㉑ 24 ㉒ ㉓ ㉔ ㉕ ㉖ ㉗ ㉘ *
1	2	3
* * * * * * ① ② ③ ④ 5 6 7 ⑧ ⑨ ⑩ 11 12 13 14 ⑮ ⑯ 17 18 19 20 21 22 23 24 25 26 27 28 29 30 31 * * * * *	* * 1 2 3 4 5 6 7 8 9 10 ⑪ ⑫ ⑬ 14 15 16 17 18 ⑰ ⑱ 21 22 23 24 25 ⑳ ㉑ 28 29 * * * *	* * * 1 2 3 ④ ⑤ 6 7 8 9 10 ⑪ ⑫ 13 14 15 16 17 ⑰ ⑱ ㉑ 21 22 23 24 ㉒ ㉓ 27 28 29 30 31 *

部分は延長開館 月～金 9：00～22：00 土曜・日曜 10：00～17：00
 部分は通常開館 月～金 9：00～17：00 土曜・日曜 休 館
 ○ 部分は休・閉館日

弘前大学附属図書館医学部分館カレンダー(平成11年度)

4

*	*	*	*	1	2	3
④	5	6	7	8	9	10
⑪	12	13	14	15	16	17
⑱	19	20	21	22	23	24
⑳	26	27	28	㉑	30	*

5

*	*	*	*	*	*	1
②	③	④	⑤	6	7	8
⑨	10	11	12	13	14	15
⑱	17	18	19	20	21	22
㉒	24	25	26	27	28	29
㉓	㉔	*	*	*	*	*

6

*	*	1	2	3	4	5
⑥	7	8	9	10	11	12
⑬	14	15	16	17	18	19
㉕	21	22	23	24	25	26
㉖	28	29	30	*	*	*

7

*	*	*	*	1	2	3
④	5	6	7	8	9	10
⑪	12	13	14	15	16	17
⑱	19	㉐	21	22	23	24
㉑	26	27	28	29	30	31

8

①	2	3	4	5	6	7
⑧	9	10	11	12	13	14
⑱	16	17	18	19	20	21
㉒	23	24	25	26	27	28
㉓	30	31	*	*	*	*

9

*	*	*	1	2	3	4
⑤	6	7	8	9	10	11
⑫	13	14	⑮	16	17	18
⑱	20	21	22	㉒	24	25
㉓	27	28	29	30	*	*

10

*	*	*	*	*	1	2
③	4	5	6	7	8	9
⑩	⑪	12	13	14	15	16
⑱	18	19	20	21	22	23
㉒	25	26	27	28	29	30
31	*	*	*	*	*	*

11

*	1	2	③	4	5	6
⑦	8	9	10	11	12	13
⑭	15	16	17	18	19	20
㉑	22	㉒	24	25	26	27
㉓	29	30	*	*	*	*

12

*	*	*	1	2	3	4
⑤	6	7	8	9	10	11
⑫	13	14	15	16	17	18
⑱	20	21	22	㉒	24	25
㉓	27	㉔	㉕	㉖	㉗	*

1

*	*	*	*	*	*	①
②	③	④	5	6	7	8
⑨	⑩	11	12	13	14	15
⑱	17	18	19	20	21	22
㉒	24	25	26	27	28	29
㉓	31	*	*	*	*	*

2

*	*	1	2	3	4	5
⑥	7	8	9	10	⑪	12
⑱	14	15	16	17	18	19
㉑	21	22	23	24	25	26
㉒	28	29	*	*	*	*

3

*	*	*	1	2	3	4
⑤	6	7	8	9	10	11
⑫	13	14	15	16	17	18
⑱	㉑	21	22	23	24	25
㉒	27	28	29	30	㉓	*

■ 部分は延長開館 月～金 9:00～20:00

□ 部分は通常開館 月～金 9:00～17:00

○ 部分は休・閉館日

土曜開館(大学院生・教官のみ 9:00～17:00 自動入退システム)

弘前大学附属図書館医療技術短期大学部分室カレンダー（平成11年度）

4	5	6
* * * * 1 2 ③ ④ 5 6 7 8 9 ⑩ ⑪ 12 13 14 15 16 ⑰ ⑱ 19 20 21 22 23 ⑳ ㉑ 26 27 28 ㉒ 30 *	* * * * * * ① ② ③ ④ ⑤ 6 7 ⑧ ⑨ 10 11 12 13 14 ⑮ ⑯ 17 18 19 20 21 ㉒ ㉓ 24 25 26 27 28 ㉕ ㉖ ㉗ * * * * *	* * 1 2 3 4 ⑤ ⑥ 7 8 9 10 11 ⑫ ⑬ 14 15 16 17 18 ⑰ ⑱ 20 21 22 23 24 25 ㉒ ㉓ 28 29 30 * * *
7	8	9
* * * * 1 2 ③ ④ 5 6 7 8 9 ⑩ ⑪ 12 13 14 15 16 ⑰ ⑱ 19 ㉒ 21 22 23 ㉔ ㉕ 26 27 28 29 30 ㉗	① 2 3 4 5 6 ⑦ ⑧ 9 10 11 12 13 ⑭ ⑮ 16 17 18 19 20 ㉒ ㉓ 23 24 25 26 27 ㉕ ㉖ 30 31 * * * *	* * * 1 2 3 ④ ⑤ 6 7 8 9 10 ⑪ ⑫ 13 14 ⑮ 16 17 ⑰ ⑱ 20 21 22 ㉒ 24 ㉔ ㉕ 27 28 29 30 * *
10	11	12
* * * * * 1 ② ③ 4 5 6 7 8 ⑨ ⑩ ⑪ 12 13 14 15 ⑰ ⑱ 18 19 20 21 22 ㉒ ㉓ 24 25 26 27 28 29 ㉕ ㉖ * * * * * *	* 1 2 ③ 4 5 ⑥ ⑦ 8 9 10 11 12 ⑮ ⑱ 14 15 16 17 18 ⑰ ㉒ 21 22 ㉓ 24 25 26 ㉕ ㉖ 29 30 * * * *	* * * 1 2 3 ④ ⑤ 6 7 8 9 10 ⑪ ⑫ 13 14 15 16 17 ⑰ ⑱ 20 21 22 ㉒ 24 ㉔ ㉕ 26 ㉗ ㉘ ㉙ ㉚ ㉛ ㉜ *
1	2	3
* * * * * * ① ② ③ ④ 5 6 7 ⑧ ⑨ ⑩ 11 12 13 14 ⑮ ⑯ 17 18 19 20 21 ㉒ ㉓ 24 25 26 27 28 ㉕ ㉖ 31 * * * * *	* * 1 2 3 4 ⑤ ⑥ 7 8 9 10 ⑪ ⑫ ⑬ 14 15 16 17 18 ⑰ ⑱ 20 21 22 23 24 25 ㉒ ㉓ 27 28 29 * * * *	* * * 1 2 3 ④ ⑤ 6 7 8 9 10 ⑪ ⑫ 13 14 15 16 17 ⑰ ⑱ ㉒ ㉓ 21 22 23 24 ㉕ ㉖ 27 28 29 30 31 *

- 部分は延長開室 火・木 9:00~18:00 金 4~12月 9:00~19:00
1~3月 9:00~18:00
- 部分は通常開室 9:00~17:00
- 部分は休室 土曜・日曜・祝日・年末年始・開学記念日（5月31日）

弘前大学附属図書館概要

平成11年10月発行

編集発行 弘前大学附属図書館
〒036-8560 弘前市文京町1番地
TEL 0172(36)2111(代表)
FAX 0172(39)3171

