

弘前大学附属図書館概要



HIROSAKI UNIVERSITY LIBRARY

2 0 0 1

目 次

1. 沿 革	1
2. 歴代館長	3
3. 図書館組織・機構	4
3-1 組織機構図	4
3-2 職員配置	4
4. 蔵 書	5
4-1 蔵書冊数・所蔵雑誌種類数	5
4-2 蔵書構成	5
4-3 年度別受入図書・雑誌数	6
4-4 大型コレクション等	7
4-5 文 庫	8
4-6 電子の情報資料 (CD-ROM 等)	9・10
辞書サーバシステム	10
5. 閲覧統計	11
5-1 年度別入館者数	11
5-2 年度別貸出	11
6. 参考業務統計	12
6-1 年度別参考業務	12
6-2 年度別文献複写	12
6-3 年度別相互貸借	12
7. 施設・設備	13
7-1 施 設 (本館・医学部分館・ 医学部分館保健学科(医療技術短期大学部)分室)	13
7-2 附属図書館案内図	13
(1) 本 館	13・14
(2) 医学部分館	15
(3) 医学部分館保健学科(医療技術短期大学部)分室	16
8. 図書館の情報システム	17
8-1 図書館業務用システム	17
8-2 CD-ROM 情報検索システム	18
8-3 辞書サーバシステム『ネットワークこととい』	18
学内研究成果(紀要類)電子化サービス	19・20
9. 建物配置図(文京町地区, 本町地区)	21
10. 開館日程(本館・医学部分館・ 医学部分館保健学科(医療技術短期大学部)分室)	22・23・24

1. 沿革

昭和24年 5 月 (発 足)	国立学校設置法により弘前高等学校，青森師範学校，青森青年師範学校，青森医科専門学校，弘前医科大学を包括して，文理学部，教育学部，医学部の3学部で構成される弘前大学が設置された。 附属図書館は，本館(文理学部内施設)，教育学部分館，医学部分館及び野辺地分校分室の構成となった。
昭和27年 3 月	医学部分館 (532㎡) が完成。
昭和30年 7 月	文理学部農学科の農学部昇格に伴い，新たに農学部分館を設置。
昭和35年 3 月	野辺地分校閉校に伴い，同分室を教育学部分館に統合。
昭和39年 3 月	教育学部校舎が文京町キャンパスに建設され，同校舎内に教育学部分館を設置。
昭和43年 3 月	医学部校舎の建設に伴って，医学部分館 (1,286㎡) が新築された。
昭和45年 4 月	本館 (3,462㎡) が建設され，教育学部分館及び農学部分館を本館に統合。時間外開館 (20時迄) を実施。
昭和52年 4 月	医療技術短期大学部の併設 (昭和50年) に伴い，医療短大分室を設置。
昭和58年 4 月	事務部制に移行し，本館は2課5係構成となる。
昭和59年 3 月	本館が増築され，延面積6,064㎡となる。
昭和59年 5 月	青森県立図書館，弘前市立図書館と相互協力に関する申し合わせを定める。
昭和60年 4 月	医学部分館事務組織を再構成し整理係，閲覧係の2係体制とした。
昭和61年 3 月	情報処理センター設置に伴い，図書館業務用電子計算機システム (NEC 150/68 LICSU Ver 2.0) を導入。
昭和62年 3 月	学術情報センターの学術情報ネットワークに接続。
昭和63年 2 月	「学外者利用要項」の制定。
昭和63年 4 月	課の名称が変更された。(整理課⇒情報管理課，閲覧課⇒情報サービス課)
昭和63年10月	弘前市三大学 (弘前大学，弘前学院大学，東北女子大学) 図書館の相互利用に関する申し合わせを定める。
昭和63年12月	本館にブックディテクションシステムを導入。
平成元年 9 月	情報処理センターに「弘前大学所蔵図書館資料データベース」を整備し，サービスを開始。
平成 2 年 4 月	岩手大学大学院連合農学研究科学生の附属図書館利用等の取扱いについて (申し合わせ) を定める。
平成 2 年12月	図書館業務用電子計算機を「NEC 3100/A80」に更新。
平成 4 年 4 月	学術情報センターの「図書館間相互貸借」(NACSIS ILL:Inter Library Loan) システム運用に伴い，図書館間相互貸借業務のオンラインサービスを開始。

平成4年5月	週休2日制に伴い、土曜日開館（10時～17時）を実施。
平成5年10月	放送大学青森ビデオ学習センターとの相互協力に関する申し合わせを定める。
平成6年2月	図書館業務用専用電子計算機の予算化がなされた。
平成7年4月	弘前大学附属図書館将来構想第1次報告書。
9月	遡及入力開始。
平成8年3月	図書館情報システムを「 NEC UNIX システム 」に更新。 CD-ROM サーバシステム（ ERL ）を導入し、オンラインによる情報検索サービスを開始。 附属図書館ホームページ開設。 青森県高等教育機関図書館協議会設立。
4月	本館日曜開館開始。（10時～17時）
平成9年3月	CD-ROM サーバシステム（ WinNT, DOS ）を導入。
12月	ネットワーク経由による文献複写申し込みを開始。
平成11年3月	本館に入退館管理装置、自動貸出・返却装置を設置。 CD-ROM サーバシステム（ DOS ）を WinNT に更新。
4月	本館にマルチメディアコーナーを整備。（総合情報処理センターの教育用 PC 10台を設置） 学生証と図書館利用証の一体化。
10月	本館の平日開館時間を22時迄に延長。 辞書検索サービス（20種）を開始。
平成12年1月	一般市民に対する館外貸出を開始。
3月	図書館情報システムを「 WindowsNT NTT データ NALIS システム 」に更新。 本館に「文献画像伝送システム」を導入。
10月	医学部保健学科新設に伴い、医療短大分室が医学部分館保健学科分室を併称。

2. 歴代館長

歴代附属図書館長

長谷川 誠 治	(文理学部)	昭和24. 6. 30 ~ 昭和28. 8. 15
内 田 一	(文理学部)	28. 8. 16 ~ 29. 4. 30
田 村 昇	(文理学部)	29. 5. 1 ~ 35. 12. 13
内 田 一	(文理学部)	35. 12. 14 ~ 41. 12. 13
島 邦 男	(人文学部)	41. 12. 14 ~ 42. 3. 31
小山内 時 雄	(教育学部)	42. 4. 1 ~ 45. 3. 31
此 島 正 年	(教育学部)	45. 4. 1 ~ 48. 3. 31
鈴 木 重 光	(教 養 部)	48. 4. 1 ~ 51. 3. 31
相 澤 文 蔵	(人文学部)	51. 4. 1 ~ 53. 4. 1
外 崎 巧 一	(理 学 部)	53. 4. 2 ~ 56. 4. 1
伊 東 洋 一	(人文学部)	56. 4. 2 ~ 59. 4. 1
正 木 進 三	(農 学 部)	59. 4. 2 ~ 62. 4. 1
東 義 郎	(人文学部)	62. 4. 2 ~ 平成 2. 4. 1
児 玉 睦 夫	(教 養 部)	平成 2. 4. 2 ~ 5. 4. 1
松 原 邦 明	(教育学部)	5. 4. 2 ~ 8. 4. 1
内 田 健 吾	(理工学部)	8. 4. 2 ~ 11. 4. 1
岡 崎 英 輔	(人文学部)	11. 4. 2 ~

歴代医学部分館長

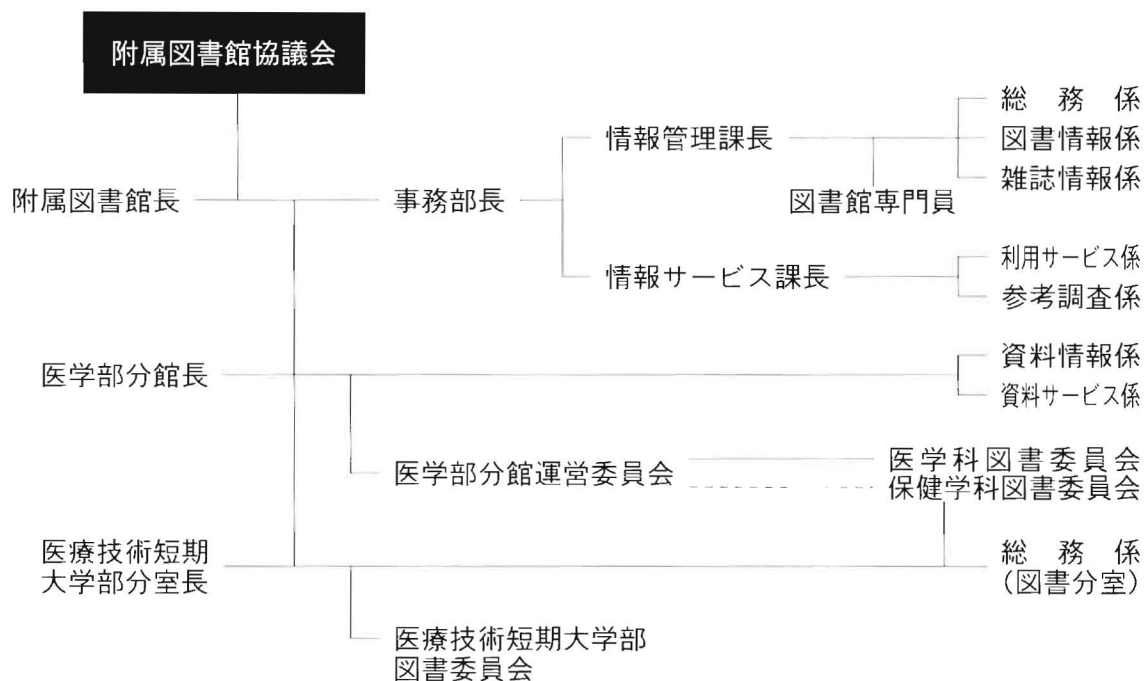
山 本 耕 一	昭和19. 5. 1 ~ 昭和24. 7. 31
荒 川 雅 男	24. 8. 1 ~ 26. 11. 30
高 橋 英 次	26. 12. 1 ~ 31. 5. 31
中 村 勉	31. 6. 1 ~ 37. 4. 30
檜 山 登	37. 5. 1 ~ 39. 4. 30
角 田 幸 吉	39. 5. 1 ~ 48. 2. 28
檜 山 登	48. 3. 1 ~ 56. 3. 31
佐々木 直 亮	56. 4. 1 ~ 61. 3. 31
福 士 主 計	61. 4. 1 ~ 平成 4. 1. 31
永 井 一 徳	平成 4. 2. 1 ~ 5. 3. 31
鈴 木 寿 夫	5. 4. 1 ~ 9. 3. 31
工 藤 一	9. 4. 1 ~

歴代医療技術短期大学部図書分室長

西 村 清 巳	昭和52. 4. 1 ~ 昭和58. 3. 31
工 藤 平 治	58. 4. 1 ~ 62. 3. 31
橋 本 か ず	62. 4. 1 ~ 平成 7. 3. 31
岡 田 勇 吾	平成 7. 4. 1 ~ 10. 3. 31
三 浦 孝 雄	10. 4. 1 ~

3. 図書館組織・機構

3－1 組織機構図



3－2 職員配置

(平成13年4月1日現在)

区 分	定 員 内	非 常 勤	計
本 館			
部 長	1		1
課 長	2		2
図書館専門員	1		1
総 務 係	2	11	13
図 書 情 報 係	1		1
雑 誌 情 報 係	2		2
利用サービス係	1		1
参 考 調 査 係	1		1
計	11	11	22
医学部分館			
資 料 情 報 係	2	2	4
資料サービス係	3	2	5
計	5	4	9
医療短大分室	2	2	4
合 計	18	17	35

4. 蔵 書

4—1 蔵書冊数・所蔵雑誌種類数

(平成13年 3 月31日現在)

区 分	所蔵図書冊数		所蔵雑誌種類数	
本 館	和 書	514,479	和 雑 誌	11,096
	洋 書	165,415	洋 雑 誌	3,699
	計	679,894	計	14,795
医 学 部 分 館	和 書	78,116	和 雑 誌	2,662
	洋 書	85,649	洋 雑 誌	2,371
	計	163,765	計	5,033
医 療 短 大 分 室	和 書	36,725	和 雑 誌	412
	洋 書	4,559	洋 雑 誌	107
	計	41,284	計	519
合 計	和 書	629,320	和 雑 誌	14,170
	洋 書	255,623	洋 雑 誌	6,177
	合 計	884,943	合 計	20,347

4—2 蔵書構成

(平成13年 3 月31日現在)

区 分	本 館		医 学 部 分 館		医 療 短 大 分 室		総 合 計		
	和 書	洋 書	和 書	洋 書	和 書	洋 書	和 書	洋 書	合 計
総 記	63,208	13,012	886	947	900	139	64,994	14,098	79,092
哲 学	40,265	14,984	483	115	2,148	277	42,896	15,376	58,272
歴 史	45,443	5,943	484	57	435	60	46,362	6,060	52,422
社会科学	142,931	28,879	2,227	76	2,652	62	147,810	29,017	176,827
自然科学	76,247	48,022	71,531	83,382	27,242	3,634	175,020	135,038	310,058
技 術	19,162	2,985	567	58	850	35	20,579	3,078	23,657
産 業	38,927	9,287	364	50	56	5	39,347	9,342	48,689
芸 術	23,575	3,714	380	27	666	40	24,621	3,781	28,402
言 語	19,364	12,218	637	897	766	266	20,767	13,381	34,148
文 学	45,357	26,371	557	40	1,010	41	46,924	26,452	73,376
合 計	514,479	165,415	78,116	85,649	36,725	4,559	629,320	255,623	884,943

4－3 年度別受入図書・雑誌数

区 分		平成8年度	平成9年度	平成10年度	平成11年度	平成12年度
本 館						
図 書	和 書	7,810冊	8,344冊	9,807冊	9,172冊	9,265冊
	洋 書	2,501	2,550	2,260	4,168	2,245
	計	10,311	10,894	12,067	13,340	11,510
雑 誌	和 雑 誌	3,575種	3,613種	3,694種	3,681種	3,516種
	洋 雑 誌	1,086	1,027	963	914	813
	計	4,661	4,640	4,657	4,595	4,329
医 学 部 分 館						
図 書	和 書	1,669冊	1,363冊	1,388冊	1,096冊	1,900冊
	洋 書	2,241	1,867	1,824	2,342	2,463
	計	3,910	3,230	3,212	3,438	4,363
雑 誌	和 雑 誌	809種	770種	770種	748種	707種
	洋 雑 誌	707	685	639	589	578
	計	1,516	1,455	1,409	1,337	1,285
医 療 短 大 分 室						
図 書	和 書	911冊	542冊	643冊	703冊	918冊
	洋 書	102	159	117	140	135
	計	1,013	701	760	843	1,053
雑 誌	和 雑 誌	237種	242種	251種	275種	244種
	洋 雑 誌	68	69	63	56	46
	計	305	311	314	331	290
合 計						
図 書	和 書	10,390冊	10,249冊	11,838冊	10,971冊	12,083冊
	洋 書	4,844	4,576	4,201	6,650	4,843
	計	15,234	14,825	16,039	17,621	16,926
雑 誌	和 雑 誌	4,621種	4,625種	4,715種	4,704種	4,467種
	洋 雑 誌	1,861	1,781	1,665	1,559	1,437
	合 計	6,482	6,406	6,380	6,263	5,904

4－4 大型コレクション等（全国共同利用資料）

1. Collection of economic classics. 昭和53年度
(経済学古典コレクション) 17点, 45冊
主として, 18世紀を中心とした西欧経済学, 経済史, 財政学上の代表的なオリジナルコレクションである。
2. Early English Text Society publications. 昭和54年度
(初期英語文献協会出版物) 全335冊
英国中世を中心とした古い文献を収集し, 校訂を加え可能な限り正確なテキストを作り編集出版したものである。
3. Research materials for studying history, culture, literature, language and other fields of Georgia, Armenia, Caucasus. 昭和62年度
(グルジア, アルメニア, コーカサス歴史, 文化, 文学, 言語等研究資料) 1,104点
グルジアを中心として, アルメニア, コーカサスの文化, 歴史に関する資料及びグルジア語, ロシア語で書かれた美術, 社会・人文科学等の諸分野に関する書籍, ガイドブック, 学術雑誌からのオフプリント, 抄録, 抜刷, パンフレットを1,104点収めたコレクションである。
4. 東大寺文書 平成元年度
東大寺に伝来した前近代文書100巻940通と, 未完成文書12,000通20,533枚からなり, 古代中世寺院組織や荘園のみならず, 前近代史研究の様々な分野に関する研究史料として重要な資料である。
5. 有価証券報告書総覧 平成4・7年度
平成3年度及び6年度の東京, 大阪, 名古屋各証券取引所の1部上場会社の決算書。企業会計に関する実態を研究する上で, 必要不可欠な資料である。
この他に本学では, 昭和46年から54年までの資料をマイクロフィルムの形で所蔵している。なお, 平成6年度は CD-ROM 版である。
6. Gmelin handbook of inorganic and organometallic chemistry 平成6・8年度
(無機・有機金属化学便覧) 平成6年度〔9元素分, 52冊〕, 平成8年度〔5元素分, 56冊〕
無機化学・有機金属化学について体系的に整理収録され, 90余種の元素に関する資料が網羅された便覧で, 理学及び化学の研究を専門とする研究者・学生にとり不可欠な資料である。その中, 元素記号 Au, Co, Cr, Cs, Fe, Hg, K, Li, O, Pb, Rb, Rh, Ru, Sc, Y, La－Lu の14元素分108冊を収めた。
この他に本学では, Ag, Cu, Fe, Na, S, Se, Te の7元素分55冊が収書されている。

4 — 5 文 庫

1. 大塚甲山文庫

明治末期の社会主義的詩人 大塚甲山の遺稿、甲山宛書簡、旧蔵書（主として文学書）等からなるもので、大塚甲山の令弟理吉氏が保管していたものを教育学部同窓会を通して寄贈されたものである。

2. 小野文庫

郷土史研究家 故小野慎吉氏の蔵書で、郷土史関係の図書2,469冊からなる。

3. 唐牛文庫

元弘前相互銀行社長 故唐牛敏世氏から寄贈された経済学関係の図書で、和・洋書2,029冊からなる。

4. 田名部文庫

元本学事務局長 故田名部貞宣氏から寄贈された和算法書及び暦書で、316冊からなる。

5. 探珠山文庫

元慶応義塾大学文学部助手 故斎藤吉彦氏の蔵書で、斎藤吉六氏から寄贈されたフランス文学関係の図書542冊からなる。

6. 対馬文庫

元東京大学文学部学生 故対馬友治氏の蔵書で、ご遺族から学術研究の資料として利用されることを希望して本学に寄贈された国語、国文学関係、外国語、外国文学関係等の図書1,090冊からなる。

7. 中泉文庫

元本学教育学部教授 故中泉哲俊氏の蔵書で、ご遺族から寄贈された教育関係図書559冊からなる。

8. 弘前八幡宮古文書（禁帯出）

社寺日記196冊からなる。

9. 松野文庫

元青森県副知事 故松野傳（つとう）氏より寄贈された主として青森県の地域開発資料で、資料3,161点と図書160冊からなる。

10. 三菱経済文庫

三菱経済研究所より寄贈または購入された社会科学関係の図書で、和・洋書6,634冊からなる。

11. 柳川文庫

元本学学長 故柳川昇氏の蔵書で、経済学関係図書4,654冊からなる。

その他、本学関係教官からの寄贈による文庫を所蔵している。

4 — 6 電子的情報資料 (CD-ROM 等)

On-line (学内 LAN を経由) で提供しているネットワーク対応電子情報
CD-ROM (On-line Date-Base) DB ソフト

本館分

1. AGRICOLA (1984~Current)
2. CA on CD [Chemical Abstracts on CD] (1998~Current)
3. EconLit [Economics literature] (1969~Current)
4. Environment Abstracts (1975~Current)
5. ERIC [Educational Resources Information Center documents abstracts] (1966~Current)
6. MEDLINE (1966~Current)
7. MLA [Modern Language Association International bibliography of books and articles] (1963~Current)
8. Social Sciences Index (1983~Current)
9. 科学技術文献速報：物理・応用物理編 (1998~Current)
10. 科学技術文献速報：エネルギー・原子力工学編 (1997~Current)
11. 雑誌記事索引 (1985~Current)

医学部分館分

1. 医学中央雑誌 (1987~Current)

スタンドアロンで提供している主な CD-ROM (スタンドアロン) 電子情報
DB ソフト

本館分

1. AIKEN-CD 子ども家庭データベース
「日本子ども家庭総合研究所」所蔵の雑誌文献情報 DB その他
2. 青森県の地震総覧
3. 青森県研究者データベース
4. CD-HIASK (朝日新聞の全文記事データベース 1985~2000)
5. 法律判例文献情報 (1982~1999)
6. 新編国家大観
7. 新編日本被害地震総覧 [増補改訂版]
8. 理科年表 (大正14年~平成8年度)
9. 世界大百科事典 (平凡社)
10. 有価証券報告書総覧. 財務諸表 (1994年11月期~1995年10月期)
11. 全国方言資料集

医学部分館分

1. Excerpta Medica (1988~1993)
2. Journal Citation Report (1995~1999)
3. World Academic Database (1996)

4. ADAM. 日本語版〔医学解剖ソフトウェア〕
5. 皮膚疾患画像データベース (Vol. 1-2)
6. 今日の診療 Win 版, Mac 版 (Vol. 9. 1999年～ Vol. 10. 2000年)
7. 厚生省特定疾患研究報告書 (平成 6 年度)
8. ステッドマン医学大辞典：英和・和英

FD 版 DB ソフト

1. Current Contents on Diskete. Life Sciences (1991～ Current)

辞書サーバーシステム

1. 利用できる辞書

1. 広辞苑 第 5 版 (岩波書店)
2. スーパー大辞林 (三省堂)
3. インタープレス版130万語大辞典 (日外アソシエーツ)
4. 日本語辞典 (現代国語, 外来語) (三省堂)
5. コンピュータ用語辞典 第 2 版 (日外アソシエーツ)
6. 25万語医学用語辞典 (日外アソシエーツ)
7. ビジネス・技術実用英語辞典 (日外アソシエーツ)
8. 模範六法 平成11年版 (三省堂)
9. 故事ことわざ・慣用句辞典 (三省堂)
10. 類語実用辞典 (三省堂)
11. 用字用語辞典 (三省堂)
12. 手紙実用文辞典 (三省堂)
13. 常用漢字表 (三省堂)
14. ワープロ漢字辞典 (三省堂)
15. 用例・文例集 (三省堂)
16. リーダーズ+プラス (研究社)
17. 研究社英和・和英中辞典 (研究社)
18. 研究社新編英和活用大辞典 (研究社)
19. ニューセンチュリー英和・新クラウン和英辞典 (三省堂)
20. 新グローバル英和・ニューセンチュリー和英辞典 (三省堂)
21. デイリーコンサイス英和・和英辞典 (三省堂)
22. クラウン仏和辞典 (三省堂)
23. クラウン独和辞典 (三省堂)
24. 現代用語の基礎知識2000年版
25. 岩波理化学辞典第 5 版

上記の他に附属図書館本館 2 階参考図書室内のパソコンで「世界大百科事典 第 2 版」「オックスフォード英語大辞典 第 2 版」が利用できます。

5. 閲覧統計

5—1 年度別入館者数

区 分	開館 日数	利用対象者数 ()内は学外者内数	入 館 者 数									
			利用者数		うち時間外開館利用者						うち学外者	
			総 数	1日平均	平日開館	利用者	1日平均	土・日開館	利用者	1日平均	平日開館	土・日開館
本 館	日	人	日	人	日	人	人	日	人	人	人	人
平成8年度	289	5,859(145)	214,559	742	183	37,597	205	54	13,245	245	542	43
平成9年度	292	6,020(137)	195,090	668	150	29,562	197	53	13,323	251	473	65
平成10年度	286	6,249(188)	194,030	678	148	28,609	193	54	14,645	271	240	53
平成11年度	295	6,272(186)	207,529	703	149	36,810	247	61	20,630	338	769	144
平成12年度	296	6,535(399)	227,087	767	160	48,765	304	60	21,359	355	4,599	815
医学部分館												
平成8年度	239	1,838	17,357	73	184	4,140	23					
平成9年度	237	1,836	20,534	87	187	4,550	24					
平成10年度	242	1,832	21,798	90	184	4,284	23					
平成11年度	240	1,796	21,918	91	186	4,979	27	51	201	4	241	—
平成12年度	241	1,796	21,014	87	211	6,191	29	50	214	4	473	—
医療短大分室												
平成8年度	225	854	54,517	242	106	5,072	48					
平成9年度	231	861	59,517	257	105	5,711	54					
平成10年度	232	873	53,648	231	97	4,961	51					
平成11年度	228	801	55,876	245	94	4,616	49					
平成12年度	234	851	53,458	228	92	4,992	54					

- ＊1) 本館は平成8年度から日曜開館開始。
 2) 医学部分館は土曜日のみ無人開館、統計は11年度から集計。
 3) 医療短大分室は土・日曜開館は行っていない。

5—2 年度別貸出

区 分	館外貸出冊数	館外貸出者数	学外者への貸出冊数	学外者への貸出者数
本 館	冊	人	冊	人
平成8年度	47,614	27,992	—	—
平成9年度	43,904	25,613	—	—
平成10年度	43,258	24,968	—	—
平成11年度	42,580	23,596	791	361
平成12年度	43,879	27,160	1,310	713
医学部分館				
平成8年度	13,050	6,875	—	—
平成9年度	12,782	6,765	—	—
平成10年度	13,738	7,569	—	—
平成11年度	13,552	7,151	—	—
平成12年度	12,936	6,801	68	26
医療短大分室				
平成8年度	14,036	8,699	—	—
平成9年度	16,205	10,054	—	—
平成10年度	13,115	8,499	—	—
平成11年度	11,111	7,280	—	—
平成12年度	10,205	6,568	9	6

6. 参考業務統計

6—1 年度別参考業務

区 分	文献調査	事項調査	利用指導	CD-ROM 検索		その他 ^{*2}
				オンライン ^{*1}	スタンダード	
本 館	件	件	件	件	件	件
平成8年度	8,562	2,586	1,293	5,081	61	342
平成9年度	6,448	2,149	1,611	88,205	54	398
平成10年度	5,041	1,532	1,469	114,619	100	240
平成11年度	5,094	1,360	680	147,630	5,378	369
平成12年度	4,850	2,870	1,435	277,260	4,620	301
医学部分館						
平成8年度	826	771	58		1,683	53
平成9年度	708	612	41		907	28
平成10年度	1,816	1,612	201		429	13
平成11年度	1,403	1,205	231		333	10
平成12年度	1,593	1,338	254		244	26
医療短大分室						
平成8年度	108	30	20			89
平成9年度	117	32	21			203
平成10年度	86	28	17			96
平成11年度	78	26	15			61
平成12年度	81	30	18			45

*1 オンライン対応は本館、医学部分館、医療短大分室を含めた数である。

*2 その他は視聴覚機器の利用。

6—2 年度別文献複写

区 分	受 付		依 頼
	学 内	学 外	
本 館	件	件	件
平成8年度	7,109	2,416	3,133
平成9年度	2,425	2,658	2,977
平成10年度	2,033	3,956	3,529
平成11年度	2,438	3,340	3,934
平成12年度	1,974	4,887	4,098
医学部分館			
平成8年度	1,459	6,301	2,371
平成9年度	933	7,034	1,968
平成10年度	698	7,382	3,976
平成11年度	656	5,822	2,532
平成12年度	562	4,419	2,936

6—3 年度別相互貸借

区 分	図書の貸出	図書の借受
本 館	冊	冊
平成8年度	264	266
平成9年度	376	333
平成10年度	452	463
平成11年度	341	437
平成12年度	467	579
医学部分館		
平成8年度	5	26
平成9年度	20	10
平成10年度	8	16
平成11年度	23	20
平成12年度	25	18

7. 施設・設備

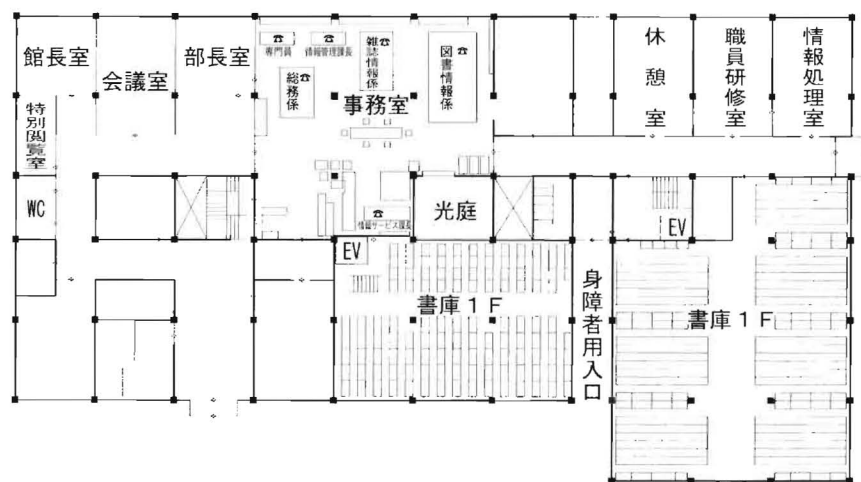
7-1 施 設

(平成13年4月1日現在)

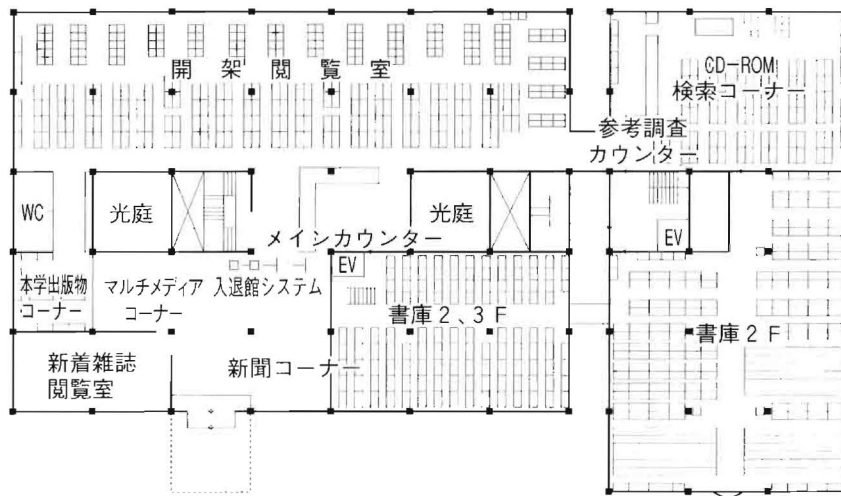
区 分	本 館	医学部分館	医療短大分室
サービススペース	1,843m ²	416m ²	250m ²
閲覧スペース	1,287	328	243
視聴覚ハハープ	82	15	5
情報端末スペース	6	49	2
その他	468	24	0
管理スペース	3,265	774	67
書庫スペース	2,465	706	22
事務スペース	800	68	45
そ の 他	986	153	0
総 面 積	6,094	1,343	317
総閲覧座席数	480席	70席	42席
棚板延長	22,380m	4,900m	935m
収容可能冊数	621,666冊	136,111冊	25,975冊

7-2 附属図書館案内図

(1) 本館 1 階



2 階

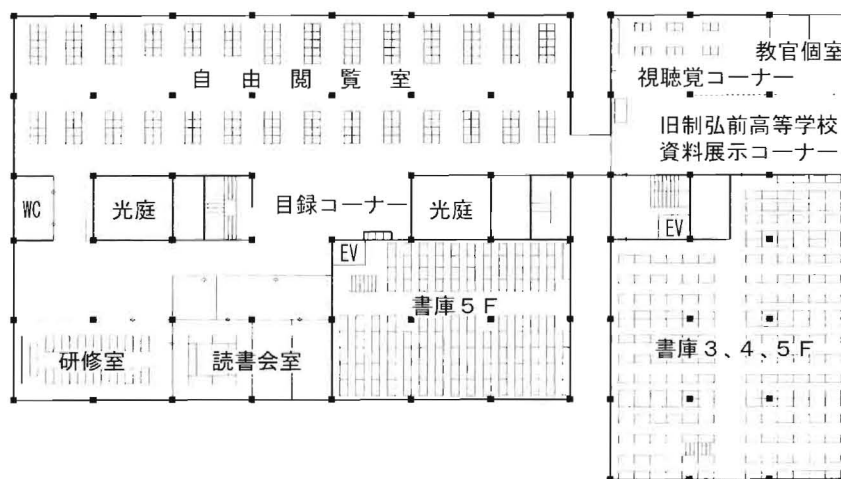


2階 新着雑誌閲覧室

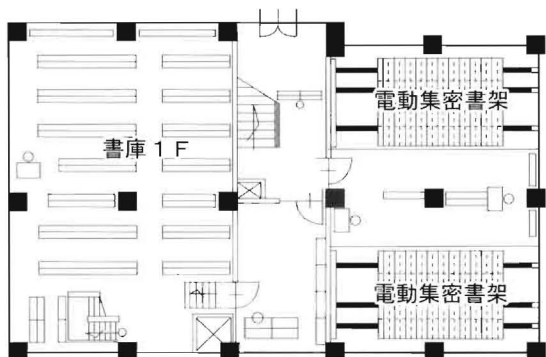


2階 マルチメディアコーナー

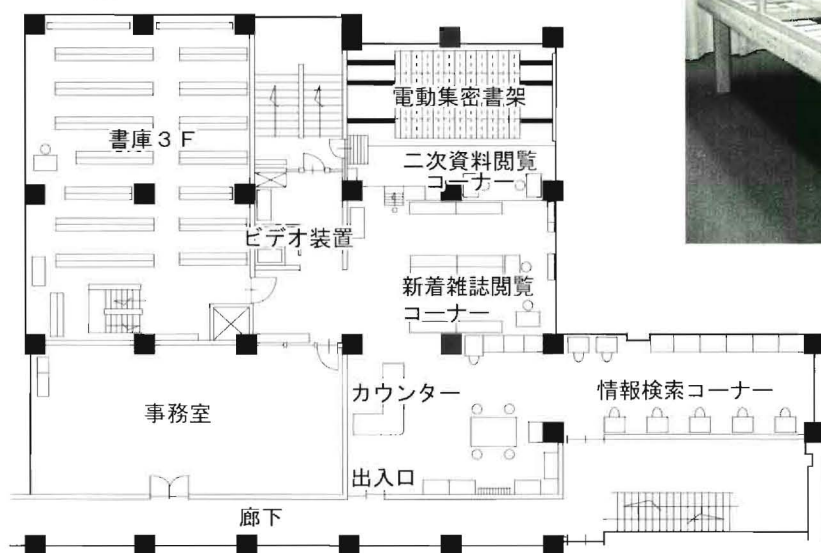
3 階



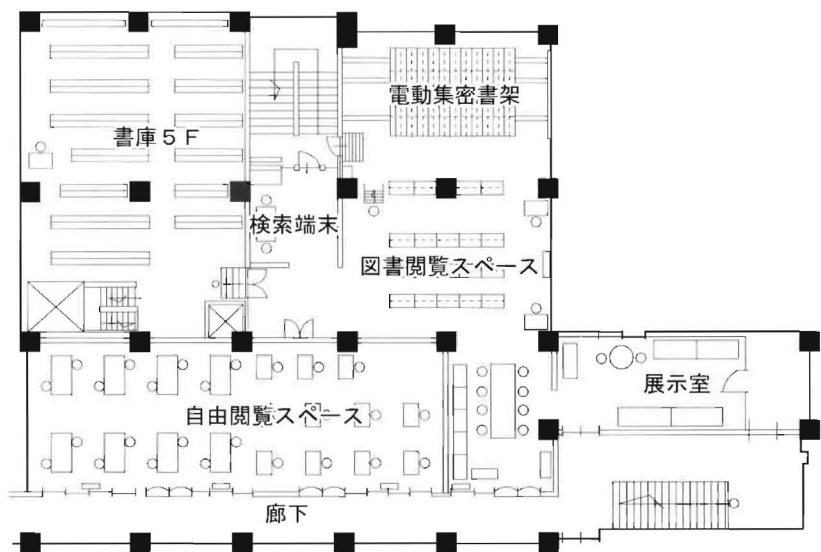
(2) 医学部分館 地 階



1 階



2 階

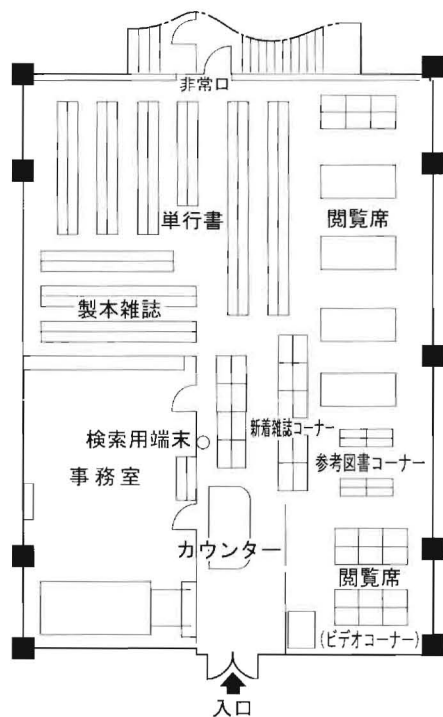


2 階 展示会場



1 階 カウンター

(3) 医学部分館保健学科分室
(医療技術短期大学部分室)



閲覧室

8. 図書館の情報システム

附属図書館の電算化は、情報処理センターの設置に伴い、1986年3月、センターシステムの一環として図書館業務用電算機を導入して以来、システムの更新及びソフトウェアの機能追加・拡張等を経て、現在に至っている。

近年、大学図書館は、学術情報流通の拠点としての機能強化、利用者サービスの強化・高度化が求められており、学術研究情報ネットワークの整備拡充が行われている。一方、学内においては HIROIN (Hirotsaki University Information Network) の整備や総合情報処理センターの設置等、学術情報システムを推進するための基盤の整備が行われた。

2000年3月、図書館業務の効率化と学術研究情報ネットワークの拠点としての機能強化、利用者サービス機能のさらなる充実をめざして、PC サーバによるクライアント/サーバ方式のシステムへ移行した。

8-1 図書館業務用システム

WindowsNT システム (DB サーバと PC クライアントで構成されるクライアント/サーバシステム) に NTT データ社製の大学図書館パッケージシステム「NALIS」を採用したものである。また、国立情報学研究所の目録所在サービス及び図書館間相互貸借サービスのプロトコルである CATP に対応していて、より柔軟な処理が可能となった。

① OPAC (Online Public Access Catalog)

弘前大学で所蔵している図書・雑誌に関する書誌情報を図書館内に設置の端末のほか、WWW 版で24時間提供している。

現在図書約40万冊、雑誌約2万件の検索が可能となっているが、遡及入力事業の推進により検索可能データは漸次増加している。

・ OPAC のアドレス

<http://www.ul.hirosaki-u.ac.jp/WebOpac.html>

②利用案内等

インターネット上に「弘前大学附属図書館ホームページ」を開設し、図書館の利用案内などの情報を公開している。

・ ホームページのアドレス

<http://www.ul.hirosaki-u.ac.jp/>

③処理業務

- ・ 図書館資料の貸出、返却
- ・ ILL (全国図書館相互利用：文献複写、現物貸借)
- ・ 図書・雑誌の全国総合目録データベース構築 (国立情報学研究所)
- ・ 図書・雑誌の管理業務 (受入、目録作成、登録)

8-2 CD-ROM 情報検索システム

近年めざましい成長をしている情報提供のための電子媒体資料として CD-ROM がある。図書館では電子図書館的機能の充実と、教育・研究環境の高度化を図るために CD-ROM ネットワーク情報検索システムを導入し、国内外の学術情報データベースを学内 LAN を利用して24時間サービスしている。

なお、提供しているデータベースは「4-6 電子的情報資料」を参照のこと。

8-3 辞書サーバシステム『ネットワークこととい』

『ネットワークこととい』は、同一の検索ソフト（Epwing）で利用できるマルチ辞書検索システム。コンピュータ端末ごとに検索ソフトウェアを用意する必要はなく、Internet Explorer3.0 以上または Netscape Navigator3.0 以上のブラウザであれば、学内者は誰でも利用できる。

なお、利用できる辞書については「4-6 辞書サーバシステム」を参照のこと。

システム構成

〈図書館業務用システム〉

・ DB サーバ	PowerEdge2300	1 台
・ OPAC (WWW) 用サーバ	Express5800/140	1 台
・ 業務用パソコン		26 台
・ OPAC 用パソコン		7 台
・ 図書自動貸出・返却システム用パソコン		1 台

〈CD-ROM サーバシステム〉

・ CD-ROM サーバ (ERL)	SPARCstation20	1 台
・ CD-ROM サーバ (WinNT)	Compaq Proliant2500	2 台
・ 検索用端末		10 台
・ 管理統計用端末		1 台

〈辞書サーバシステム〉

・ 辞書サーバ	ULTRA10	1 台
---------	---------	-----

学内研究成果（紀要類）電子化サービス

弘前大学の学部等で刊行している紀要類の目次情報を附属図書館でデータベース化したものである。現在、新刊から5年分の紀要類22誌約500件のデータベース化をしている。

最新の情報は、附属図書館のホームページに掲載している。

URL:<http://www.ul.hirosaki-u.ac.jp/pub/univ/>

また、このデータベースの検索は、「弘前大学研究成果検索システム」として広く一般に公開しており、学外からも利用できる。

URL:<http://www.ul.hirosaki-u.ac.jp/pub/search/>

文理学部（昭24. 5. 31～昭39. 3. 31）

誌 名 等	目次情報	全 文
哲学会誌 1 (1955)		○(xbd)

人文学部（昭40. 4. 1～）

誌 名 等	目次情報	全 文
人文社会論叢. 人文科学篇 創刊号(1999. 3)～	○	○(pdf)*
人文社会論叢. 社会科学篇 創刊号(1999. 3)～	○	
哲学会誌 創刊号(昭34. 3)～	○	○(xbd)
弘前大学経済研究 1号(1978)～	○	
弘前大学国語国文学 創刊号(昭41. 3)～	○	
弘前大学國史研究 創刊号(昭31. 11)～	○	

教育学部（昭24. 5. 31～）

誌 名 等	目次情報	全 文
クロスロード：弘前大学教育学部研究紀要＝Crossroads 1号(2000. 3)	○	
弘前大学教育学部紀要 34号(1975. 9)～	○	
弘前大学教育学部教科教育研究紀要 1号(1985. 3)～29号(1999. 3)	○	
弘前大学近代文学研究誌 創刊号(昭61. 3)～	○	
弘大地理 Vol.1(1965)～	○	
レ・シトワヤン 創刊号(昭34. 3)～	○	

医学部（昭24. 5. 31～）

誌 名 等	目次情報	全 文
弘前医学 1巻1号(昭25. 5)～	○	

理学部（昭40. 4. 1～平成9. 9. 30）

誌 名 等	目次情報	全 文
弘前大学理学部寒地気象実験室報告 1号(1989. 3)～9号(平9. 3)	○	

理工学部（平9.10.1～）

誌 名 等	目次情報	全 文
弘前大学理工学部研究報告 1巻1号(1998.9)～	○	○(pdf)*
弘前大学理工学部寒地気象実験室報告 10号(1998)～	○	

農学部（昭30.4.1～平成9.9.30）

誌 名 等	目次情報	全 文
弘前大学農学部学術報告＝Bulletin of the Faculty of Agriculture, Hirosaki University 2号(昭31.3)～61号(平10.3)	○	

農学生命科学部（平成9.10.1～）

誌 名 等	目次情報	全 文
弘前大学農学生命科学部学術報告＝Bulletin of the Faculty of Agriculture and Life Science, Hirosaki University 1号(1999.3)～	○	

医療技術短期大学部（昭50.4.22～平成12.9.30）

誌 名 等	目次情報	全 文
弘前大学医療技術短期大学部紀要 1号(1976)～	○	

保健管理センター（昭42.6.1～）

誌 名 等	目次情報	全 文
弘前大学保健管理概要 [1975](1975.1)～	○	

情報処理センター（昭60.11.12～平6.6.23），総合情報処理センター（平6.6.24～）

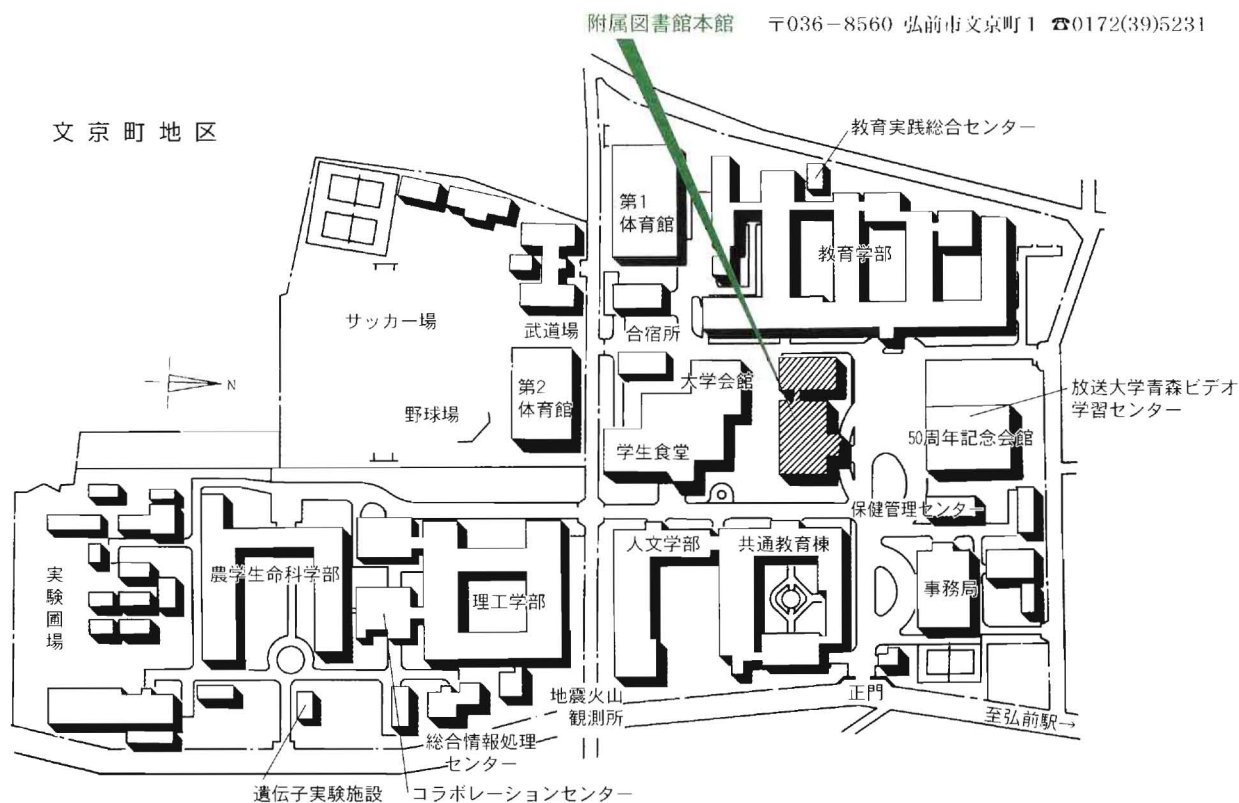
誌 名 等	目次情報	全 文
HIROIN No.1(1992.12)～		○(html)*

生涯学習教育研究センター（平8.5.11～）

誌 名 等	目次情報	全 文
弘前大学生涯学習教育研究センター年報 No.1(平.9)～	○	○(html,pdf)*

※発行部局等作成

9. 建物配置図



附属図書館本館カレンダー（平成13年度）

4

①	2	3	4	5	6	⑦
⑧	9	10	11	12	13	14
15	16	17	18	19	20	21
22	23	24	25	26	27	28
②⑨	③⑩	*	*	*	*	*
*	*	*	*	*	*	*

5

*	*	1	2	③	④	⑤
6	7	8	9	10	11	12
13	14	15	16	17	18	19
20	21	22	23	24	25	26
27	28	29	30	③①	*	*
*	*	*	*	*	*	*

6

*	*	*	*	*	1	2
3	4	5	6	7	8	9
10	11	12	13	14	15	16
17	18	19	20	21	22	23
24	25	26	27	28	29	30
*	*	*	*	*	*	*

7

1	2	3	4	5	6	7
8	9	10	11	12	13	14
15	16	17	18	19	②⑩	21
22	23	24	25	26	27	②⑧
②⑨	③⑩	③①	*	*	*	*
*	*	*	*	*	*	*

8

*	*	*	①	②	③	④
⑤	6	7	8	9	10	①①
①②	13	14	15	16	17	①③
①⑨	20	21	22	23	24	②⑤
②⑥	27	28	29	30	31	*
*	*	*	*	*	*	*

9

*	*	*	*	*	*	①
②	3	4	5	6	7	⑧
⑨	10	11	12	13	14	①⑤
①⑥	17	18	19	20	21	②②
②③	②④	25	26	27	28	29
30	*	*	*	*	*	*

10

*	1	2	3	4	5	6
7	⑧	9	10	11	12	13
14	15	16	17	18	19	20
21	22	23	24	25	26	27
28	29	30	31	*	*	*
*	*	*	*	*	*	*

11

*	*	*	*	1	2	③
4	5	6	7	8	9	10
11	12	13	14	15	16	17
18	19	20	21	22	②③	24
25	26	27	28	29	30	*
*	*	*	*	*	*	*

12

*	*	*	*	*	*	1
2	3	4	5	6	7	8
9	10	11	12	13	14	15
16	17	18	19	20	21	②②
②③	②④	25	26	②⑦	②⑧	②⑨
③⑩	③①	*	*	*	*	*

1

*	*	①	②	③	④	⑤
⑥	7	8	9	10	11	①②
①③	①④	15	16	17	18	19
20	21	22	23	24	25	26
27	28	29	30	31	*	*
*	*	*	*	*	*	*

2

*	*	*	*	*	1	2
3	4	5	6	7	8	9
10	①①	12	13	14	15	①⑥
①⑦	18	19	20	21	22	②③
②④	25	26	27	28	*	*
*	*	*	*	*	*	*

3

*	*	*	*	*	1	②
③	4	5	6	7	8	⑨
①⑩	11	12	13	14	15	①⑥
①⑦	18	19	20	②①	22	②③
②④	25	26	27	28	29	③⑩
③①	*	*	*	*	*	*

☐ 延長開館 月～金 9：00～22：00 土曜・日曜 10：00～17：00
☐ 通常開館 月～金 9：00～17：00 土曜・日曜 休 館
 ○ 休館日及び閉館日

附属図書館医学部分館カレンダー（平成13年度）

4

①	2	3	4	5	6	7
⑧	9	10	11	12	13	14
⑮	16	17	18	19	20	21
⑳	23	24	25	26	27	28
㉑	㉒	*	*	*	*	*
*	*	*	*	*	*	*

5

*	*	1	2	③	④	⑤
⑥	7	8	9	10	11	12
⑬	14	15	16	17	18	19
㉑	21	22	23	24	25	26
㉒	28	29	30	㉓	*	*
*	*	*	*	*	*	*

6

*	*	*	*	*	1	2
③	4	5	6	7	8	9
⑩	11	12	13	14	15	16
⑰	18	19	20	21	22	23
㉒	25	26	27	28	29	30
*	*	*	*	*	*	*

7

①	2	3	4	5	6	7
⑧	9	10	11	12	13	14
⑮	16	17	18	19	㉑	21
㉒	23	24	25	26	27	28
㉓	30	31	*	*	*	*
*	*	*	*	*	*	*

8

*	*	*	1	2	3	4
⑤	6	7	8	9	10	11
⑫	13	14	15	16	17	18
⑰	20	21	22	23	24	25
㉑	27	28	29	30	31	*
*	*	*	*	*	*	*

9

*	*	*	*	*	*	1
②	3	4	5	6	7	8
⑨	10	11	12	13	14	⑮
⑮	17	18	19	20	21	22
㉒	㉓	25	26	27	28	29
㉓	*	*	*	*	*	*

10

*	1	2	3	4	5	6
⑦	⑧	9	10	11	12	13
⑭	15	16	17	18	19	20
㉑	22	23	24	25	26	27
㉒	29	30	31	*	*	*
*	*	*	*	*	*	*

11

*	*	*	*	1	2	③
④	5	6	7	8	9	10
⑪	12	13	14	15	16	17
⑱	19	20	21	22	㉒	24
㉓	26	27	28	29	30	*
*	*	*	*	*	*	*

12

*	*	*	*	*	*	1
②	3	4	5	6	7	8
⑨	10	11	12	13	14	15
⑮	17	18	19	20	21	22
㉒	㉓	25	26	27	㉔	㉕
㉕	㉖	*	*	*	*	*

1

*	*	①	②	③	④	5
⑥	7	8	9	10	11	12
⑬	⑭	15	16	17	18	19
㉑	21	22	23	24	25	26
㉒	28	29	30	31	*	*
*	*	*	*	*	*	*

2

*	*	*	*	*	1	2
③	4	5	6	7	8	9
⑩	⑪	12	13	14	15	16
⑰	18	19	20	21	22	23
㉒	25	26	27	28	*	*
*	*	*	*	*	*	*

3

*	*	*	*	*	1	2
③	4	5	6	7	8	9
⑩	11	12	13	14	15	16
⑰	18	19	20	㉑	22	23
㉒	25	26	27	28	㉓	30
㉓	*	*	*	*	*	*

☐ 延長開館 月～金 9：00～20：00

☐ 通常開館 月～金 9：00～17：00

土曜開館（大学院生・教官のみ；9：00～17：00）

○ 休館日及び閉館日

附属図書館医学部分館保健学科分室カレンダー（平成13年度） （附属図書館医療技術短期大学部分室カレンダー）

4	5	6
① 2 3 4 5 6 ⑦	* * 1 2 ③ ④ ⑤	* * * * * 1 ②
⑧ 9 10 11 12 13 ⑭	⑥ 7 8 9 10 11 ⑫	③ 4 5 6 7 8 ⑨
⑮ 16 17 18 19 20 ⑰	⑬ 14 15 16 17 18 ⑰	⑩ 11 12 13 14 15 ⑮
⑳ 21 22 23 24 25 ㉑	㉒ 26 27 28 29 30 ㉓	⑰ 18 19 20 21 22 ㉒
㉔ 23 24 25 26 27 ㉕	㉖ 28 29 30 ㉗ * *	㉘ 25 26 27 28 29 ㉙
* * * * *	* * * * *	* * * * *
7	8	9
① 2 3 4 5 6 ⑦	* * * 1 2 3 ④	* * * * * * ①
⑧ 9 10 11 12 13 ⑭	⑤ 6 7 8 9 10 ⑪	② 3 4 5 6 7 ⑧
⑮ 16 17 18 19 ⑰ ㉑	⑫ 13 14 15 16 17 ⑰	⑨ 10 11 12 13 14 ⑮
㉒ 23 24 25 26 27 ㉓	⑰ 20 21 22 23 24 ㉕	⑯ 17 18 19 20 21 ㉒
㉔ 30 31 * * * *	㉖ 27 28 29 30 31 *	㉗ ㉘ 25 26 27 28 ㉙
* * * * *	* * * * *	㉚ * * * * *
10	11	12
* 1 2 3 4 5 ⑥	* * * * 1 2 ③	* * * * * * ①
⑦ ⑧ 9 10 11 12 ⑬	④ 5 6 7 8 9 ⑩	② 3 4 5 6 7 ⑧
⑭ 15 16 17 18 19 ㉑	⑪ 12 13 14 15 16 ⑰	⑨ 10 11 12 13 14 ⑮
㉒ 22 23 24 25 26 ㉓	⑰ 19 20 21 22 ㉔ ㉕	⑯ 17 18 19 20 21 ㉒
㉖ 29 30 31 * * *	㉗ 26 27 28 29 30 *	㉘ ㉙ 25 26 ㉚ ㉛ ㉜
* * * * *	* * * * *	㉝ ㉞ * * * * *
1	2	3
* * ① ② ③ ④ ⑤	* * * * * 1 ②	* * * * * 1 ②
⑥ 7 8 9 10 11 ⑫	③ 4 5 6 7 8 ⑨	③ 4 5 6 7 8 ⑨
⑬ ⑭ 15 16 17 18 ⑰	⑩ ⑪ 12 13 14 15 ⑮	⑩ 11 12 13 14 15 ⑮
⑰ 21 22 23 24 25 ㉑	⑰ 18 19 20 21 22 ㉒	⑰ 18 19 20 ㉑ 22 ㉒
㉓ 28 29 30 31 * *	㉔ 25 26 27 28 * *	㉔ 25 26 27 28 29 ㉕
* * * * *	* * * * *	㉖ * * * * *

☐ 延長開室 9：00～20：00
☐ 通常開室 9：00～17：00
○ 部 分 休室日及び閉室日

弘前大学附属図書館概要

平成13年 7 月発行

編集発行 弘前大学附属図書館
〒036-8560 弘前市文京町 1 番地
TEL 0172(39)3155
FAX 0172(39)3171

