

弘前大学附属図書館概要



HIROSAKI UNIVERSITY LIBRARY

2 0 0 3

沿革

- 昭和24年 5月 (発 足) 国立学校設置法により弘前高等学校、青森師範学校、青森青年師範学校、青森医科専門学校、弘前医科大学を包括して、文理学部、教育学部、医学部の3学部で構成される弘前大学が設置された。
附属図書館は、本館（文理学部内施設）、教育学部分館、医学部分館及び野辺地分校分室の構成となった。
- 昭和27年 3月 医学部分館（532㎡）が完成。
- 昭和30年 7月 文理学部農学科の農学部昇格に伴い、新たに農学部分館を設置。
- 昭和35年 3月 野辺地分校閉校に伴い、同分室を教育学部分館に統合。
- 昭和39年 3月 教育学部校舎が文京町キャンパスに建設され、同校舎内に教育学部分館を設置。
- 昭和43年 3月 医学部校舎の建設に伴って、医学部分館（1,286㎡）が新築された。
- 昭和45年 4月 本館（3,462㎡）が建設され、教育学部分館及び農学部分館を本館に統合。時間外開館（20時迄）を実施。
- 昭和52年 4月 医療技術短期大学の併設（昭和50年）に伴い、医療短大分室を設置。
- 昭和58年 4月 事務部制に移行し、本館は2課5係構成となる。
- 昭和59年 3月 本館が増築され、延面積6,064㎡となる。
- 昭和59年 5月 青森県立図書館、弘前市立図書館と相互協力に関する申し合わせを定める。
- 昭和60年 4月 医学部分館事務組織を再構成し整理係、閲覧係の2係体制とした。
- 昭和61年 3月 情報処理センター設置に伴い、図書館業務用電子計算機システム（NEC 150/68 LICSU Ver 2.0）を導入。
- 昭和62年 3月 学術情報センターの学術情報ネットワークに接続。
- 昭和63年 2月 「学外者利用要項」の制定。
- 昭和63年 4月 課の名称が変更された。（整理課⇒情報管理課、閲覧課⇒情報サービス課）
- 昭和63年10月 弘前市三大学（弘前大学、弘前学院大学、東北女子大学）図書館の相互利用に関する申し合わせを定める。
- 昭和63年12月 本館にブックディテクションシステムを導入。
- 平成元年 9月 情報処理センターに「弘前大学所蔵図書館資料データベース」を整備し、サービスを開始。
- 平成2年 4月 岩手大学大学院連合農学研究科学生の附属図書館利用等の取扱いについて（申し合わせ）を定める。
- 平成2年12月 図書館業務用電子計算機を「NEC 3100/A80」に更新。
- 平成4年 4月 学術情報センターの「図書館間相互貸借」（NACSIS ILL:Inter Library Loan）システム運用に伴い、図書館間相互貸借業務のオンラインサービスを開始。
- 平成4年 5月 週休2日制に伴い、土曜日開館（10時～17時）を実施。
- 平成5年10月 放送大学青森ビデオ学習センターとの相互協力に関する申し合わせを定める。
- 平成6年 2月 図書館業務用専用電子計算機の予算化がなされた。
- 平成7年 4月 弘前大学附属図書館将来構想第1次報告書。
9月 遡及入力開始。
- 平成8年 3月 図書館情報システムを「NEC UNIX システム」に更新。
CD-ROM サーバシステム（ERL）を導入し、オンラインによる情報検索サービスを開始。
附属図書館ホームページ開設。
青森県高等教育機関図書館協議会設立。
- 4月 本館日曜開館開始。（10時～17時）
- 平成9年 3月 CD-ROM サーバシステム（WinNT,DOS）を導入。
12月 ネットワーク経由による文献複写申し込みを開始。
- 平成11年 3月 本館に入退館管理装置、自動貸出・返却装置を設置。
CD-ROM サーバシステム（DOS）をWinNTに更新。
- 4月 本館にマルチメディアコーナーを整備。（総合情報処理センターの教育用PC 10台を設置）
学生証と図書館利用証の一体化。
- 10月 本館の平日開館時間を22時迄に延長。
辞書検索サービス（20種）を開始。
- 平成12年 1月 一般市民に対する館外貸出を開始。
3月 図書館情報システムを「WindowsNT NTT データNALIS システム」に更新。
本館に「文献画像伝送システム」を導入。
- 10月 医学部保健学科新設に伴い、医療短大分室が医学部分館保健学科分室を併称。

組 織

● 歴代館長

附属図書館長

長谷川 誠 治	(文理学部)	昭和24.6.30	～	昭和28.8.15
内 田 一	(文理学部)	28.8.16	～	29.4.30
田 村 昇	(文理学部)	29.5.1	～	35.12.13
内 田 一	(文理学部)	35.12.14	～	41.12.13
島 邦 男	(人文学部)	41.12.14	～	42.3.31
小山内 時 雄	(教育学部)	42.4.1	～	45.3.31
此 島 正 年	(教育学部)	45.4.1	～	48.3.31
鈴木 重 光	(教養部)	48.4.1	～	51.3.31
相澤 文 蔵	(人文学部)	51.4.1	～	53.4.1
外 崎 巧 一	(理学部)	53.4.2	～	56.4.1
伊 東 洋 一	(人文学部)	56.4.2	～	59.4.1
正 木 進 三	(農学部)	59.4.2	～	62.4.1
東 義 郎	(人文学部)	62.4.2	～	平成2.4.1
児 玉 睦 夫	(教養部)	平成2.4.2	～	5.4.1
松 原 邦 明	(教育学部)	5.4.2	～	8.4.1
内 田 健 吾	(理工学部)	8.4.2	～	11.4.1
岡 崎 英 輔	(人文学部)	11.4.2	～	14.4.1
清 水 俊 夫	(理工学部)	14.4.2	～	15.5.31
南 條 宏 肇	(理工学部)	15.6.1	～	

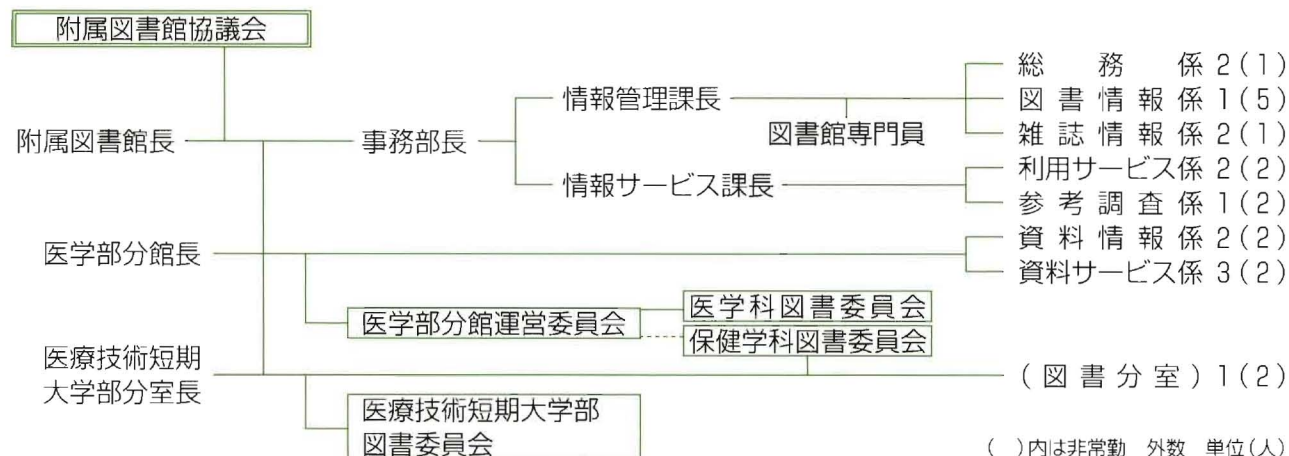
医学部分館長

山 本 耕 一		昭和19.5.1	～	昭和24.7.31
荒 川 雅 男		24.8.1	～	26.11.30
高 橋 英 次		26.12.1	～	31.5.31
中 村 勉 登		31.6.1	～	37.4.30
檜 山 登 吉		37.5.1	～	39.4.30
角 田 幸 吉		39.5.1	～	48.2.28
檜 山 登 亮		48.3.1	～	56.3.31
佐々木 直 亮		56.4.1	～	61.3.31
福 士 主 計		61.4.1	～	平成4.1.31
永 井 一 徳		平成4.2.1	～	5.3.31
鈴 木 寿 夫		5.4.1	～	9.3.31
工 藤 一 彦		9.4.1	～	15.3.31
正 村 和 彦		15.4.1	～	

医療技術短期大学部図書分室長

西 村 清 巴		昭和52.4.1	～	昭和58.3.31
工 藤 平 治		58.4.1	～	62.3.31
橋 本 か ず		62.4.1	～	平成7.3.31
岡 田 勇 吾		平成7.4.1	～	10.3.31
三 浦 孝 雄		10.4.1	～	15.3.31
松 本 光 比 古		15.4.1	～	

● 組織機構



()内は非常勤 外数 単位(人)

統計

蔵書

(平成15年3月31日現在)

区分	所蔵図書冊数		所蔵雑誌種類数		平成14年度 受入			
					図書		雑誌	
本館	和書	531,566	和雑誌	12,437	和書	8,619	和雑誌	3,420
	洋書	168,135	洋雑誌	3,904	洋書	1,757	洋雑誌	683
	計	699,701	計	16,341	計	10,376	計	4,103
医学部分館	和書	80,748	和雑誌	2,948	和書	1,309	和雑誌	687
	洋書	89,426	洋雑誌	2,426	洋書	1,967	洋雑誌	512
	計	170,174	計	5,374	計	3,276	計	1,199
保健学科分室	和書	38,042	和雑誌	462	和書	689	和雑誌	236
	洋書	4,748	洋雑誌	136	洋書	43	洋雑誌	45
	計	42,790	計	598	計	732	計	281
合計	和書	650,356	和雑誌	15,847	和書	10,617	和雑誌	4,343
	洋書	262,309	洋雑誌	6,466	洋書	3,767	洋雑誌	1,240
	計	912,665	計	22,313	計	14,384	計	5,583

大型コレクション

1. Collection of economic classics. 昭和53年度
2. Early English Text Society publications. 昭和54年度
3. Research materials for studying history, culture, literature, language and other fields of Georgia, Armenia, Caucasus. 昭和62年度
4. 東大寺文書 平成元年度
5. 有価証券報告書総覧 平成4・7年度
6. Gmelin handbook of inorganic and organometallic chemistry 平成6・8年度
7. ノーベル医学・生理学賞関連コレクション 平成14年度
(Ueber das Zustandekommen der Diphtherie-Immunita und der Tetanus-Immunitat bei thieren)

図書館業務用システム

WindowsNTシステム (DBサーバーとPCクライアントで構成されるクライアント/サーバーシステム) にNTTデータ社製の大学図書館パッケージシステム「NALIS」を採用したものである。国立情報学研究所の目録所在サービス及び図書館間相互貸借サービスのプロトコルであるCATPに対応している、より柔軟な処理が可能となった。

情報ネットワークを經由した情報サービス

ホームページからの情報提供

本館 <http://www.ul.hirosaki-u.ac.jp/>
 医学部分館 <http://hippo.med.hirosaki-u.ac.jp/~mllib/mlibra.html>
 利用可能な電子ジャーナル数 1,970タイトル

電子ジャーナル情報検索システム

学内LANを經由で提供

本館 AGRICOLA, CA on CD, EconLit, ERIC, MEDLINE, Social Sciences Index, MLA, 科学技術文献速報(物理・応用物理編, エネルギー・原子力工学編), 雑誌記事索引
 医学部分館 医学中央雑誌
 本館 CD-HIASK, 青森県研究者データベース, 理科年表, 法律判例文献情報, 他
 医学部分館 今日の診療(Win版, Mac版), Journal Citation Report, 他

スタンドアロンで提供

辞書サーバーシステム

広辞苑(第5版), ビジネス・技術実用英語辞典, 25万語医学用語辞典, 現代用語の基礎知識, コンピュータ用語辞典, 研究社英和・和英中辞典, 他

サービス

● 年度別入館者数

区 分	開館 日数	利用対象者数 ()内は学外者内数	入 館 者 数										
			利用者数		うち時間外開館利用者						うち学外者		
			総 数	1日平均	平日開館	利用者	1日平均	土・日開館	利用者	1日平均	平日開館	土・日開館	
本 館	平成12年度	296 ^日	6,535 (399) ^人	227,087 ^人	767 ^人	160 ^日	48,765 ^人	304 ^人	60 ^日	21,359 ^人	355 ^人	4,599 ^人	815 ^人
	平成13年度	295	6,862 (444)	233,623	792	158	53,477	338	59	21,909	371	6,061	911
	平成14年度	300	7,045 (472)	234,095	781	162	54,112	334	63	22,539	358	5,569	828
医学部分館	平成12年度	241	1,796	21,014	87	211	6,191	29	50	214	4	473	—
	平成13年度	241	1,790	21,154	88	208	6,460	31	48	343	7	283	—
	平成14年度	291	1,752	26,281	90	207	8,024	39	48	331	7	372	—
保健学科分室	平成12年度	234	851	53,458	228	92	4,992	54					
	平成13年度	233	827	54,367	232	164	13,984	85					
	平成14年度	236	844	58,299	247	152	15,027	99					

- * 1) 本館は平成8年度から日曜開館開始。
 2) 医学部分館は土曜日のみ無人開館。
 3) 保健学科分室は土・日曜開館は行っていない。

● 年度別貸出

区 分	館外貸出冊数	館外貸出者数	学外者への貸出冊数	学外者への貸出者数	
本 館	平成12年度	43,879 冊	27,160 人	1,310 冊	713 人
	平成13年度	44,127	27,690	1,720	934
	平成14年度	45,205	28,311	1,966	991
医学部分館	平成12年度	12,936	6,801	68	26
	平成13年度	11,670	6,229	114	41
	平成14年度	11,454	6,321	99	40
保健学科分室	平成12年度	10,205	6,568	9	6
	平成13年度	10,239	6,485	41	24
	平成14年度	11,290	7,236	100	56

● 年度別参考業務

区 分	文献調査	事項調査	利用指導	CD-ROM検索		その他 * ²	
				オンライン * ¹	スタンドアロン		
本 館	平成12年度	4,850 件	2,870 件	1,435 件	277,260 件	4,620 件	301 件
	平成13年度	5,946	2,207	1,104	235,243	6,622	406
	平成14年度	5,468	2,527	1,263	157,849	5,331	388
医学部分館	平成12年度	1,593	1,338	254		244	26
	平成13年度	1,515	1,273	243		45	25
	平成14年度	2,919	2,452	466		23	12
保健学科分室	平成12年度	81	30	18			45
	平成13年度	93	51	25			63
	平成14年度	84	45	20			97

- * 1 オンライン対応は本館，医学部分館，保健学科分室を含めた数である。
 2 その他は視聴覚機器の利用。

● 年度別文献複写

区 分	受 付		依 頼	
	学 内	学 外		
本 館	平成12年度	1,974 件	4,887 件	4,098 件
	平成13年度	2,386	5,710	5,042
	平成14年度	1,978	5,990	4,857
医学部分館	平成12年度	562	4,419	2,936
	平成13年度	890	6,951	2,313
	平成14年度	608	6,649	2,847

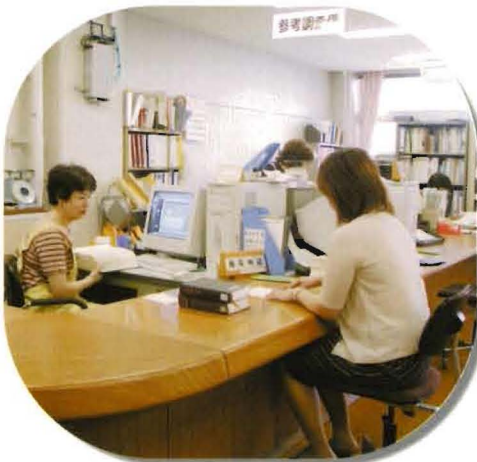
● 年度別相互貸借

区 分	図書の出借	図書の借受	
本 館	平成12年度	467 冊	579 冊
	平成13年度	533	444
	平成14年度	661	468
医学部分館	平成12年度	25	18
	平成13年度	38	16
	平成14年度	35	33

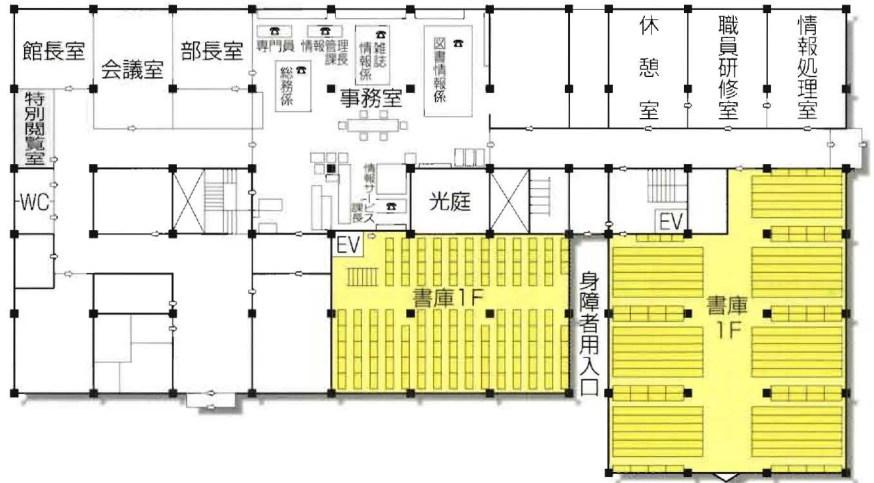
施設・設備

① 本館

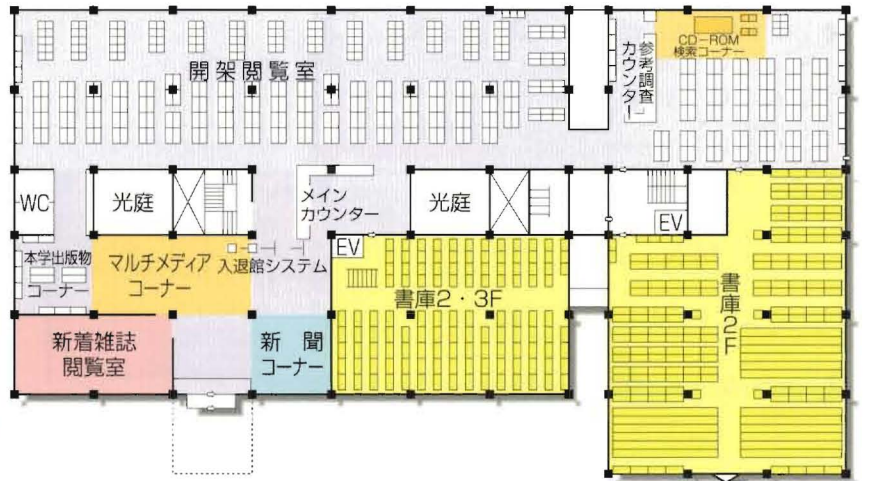
区分	本館
サービススペース	1,900㎡
閲覧スペース	1,276㎡
視聴覚スペース	82㎡
情報端末スペース	33㎡
その他	509㎡
管理スペース	3,225㎡
書庫スペース	2,480㎡
事務スペース	745㎡
その他	977㎡
総面積	6,102㎡
総閲覧座席数	480席
棚板延長	22,380m
収納可能冊数	621,666冊



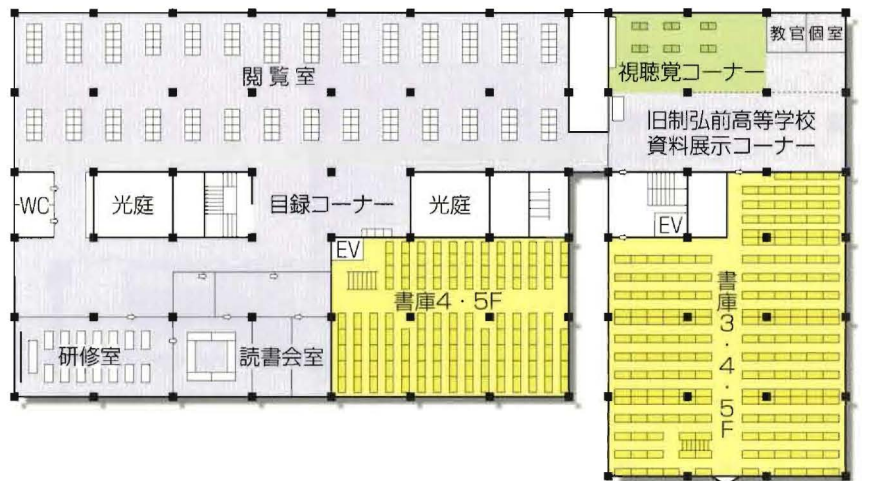
1 階



2 階



3 階



■開館時間

平日 9:00~22:00
土・日曜日 10:00~17:00

■休業期間中

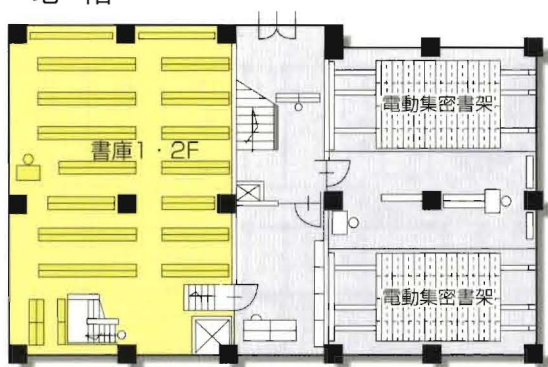
平日 9:00~17:00
土・日曜日 休館

■休館日

祝日,
開学記念日(5月31日),
年末年始(12月27日~1月4日),
休業期間中の土・日曜日

② 医学部分館

地階

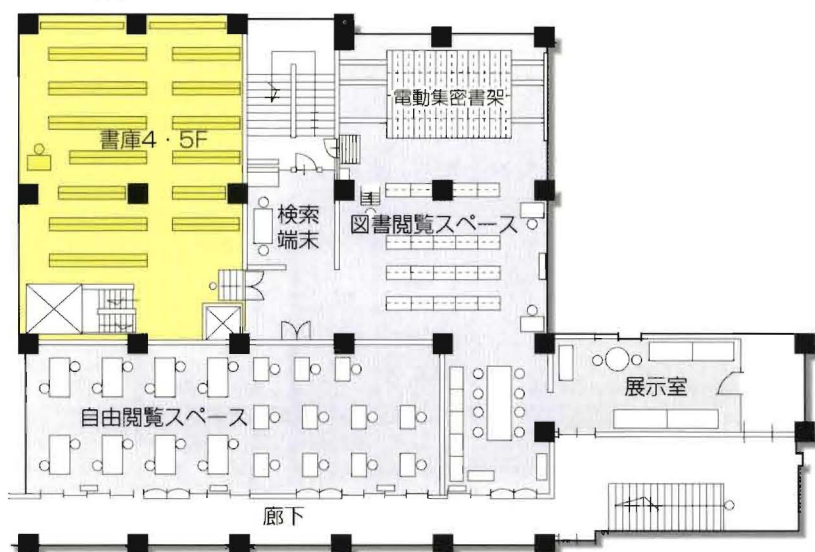


1階



- 開室時間 平日 9:00～20:00
休業期間中 9:00～17:00
土曜日 9:00～17:00
(但し、自動入退館システムで
医学部教官、大学院生のみ)
- 閉室日 日曜日、祝日、
開学記念日(5月31日)、
年末年始(12月27日～1月4日)

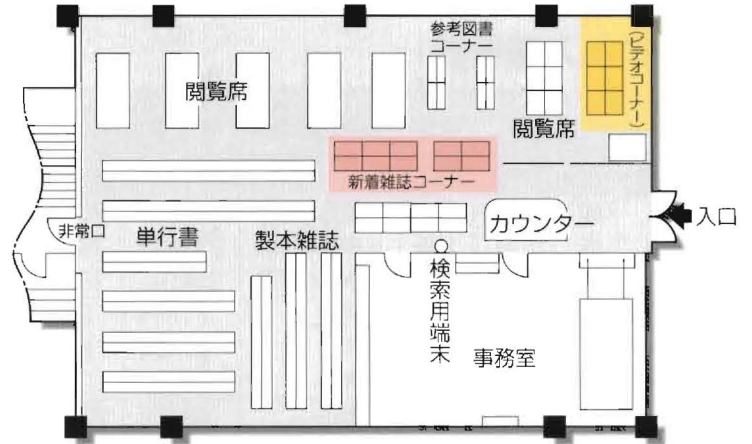
2階



区分	医学部分館
サービススペース	416㎡
閲覧スペース	328㎡
視聴覚スペース	15㎡
情報端末スペース	49㎡
その他	24㎡
管理スペース	795㎡
書庫スペース	727㎡
事務スペース	68㎡
その他	153㎡
総面積	1,364㎡
総閲覧座席数	74席
棚板延長	5,000m
収納可能冊数	138,889冊

③ 医学部分館保健学科分室 (医療技術短期大学部分室)

区 分	保健学科分室
サービススペース	250㎡
閲覧スペース	243㎡
視聴覚スペース	5㎡
情報端末スペース	2㎡
その他	0㎡
管理スペース	67㎡
書庫スペース	22㎡
事務スペース	45㎡
その他	0㎡
総面積	317㎡
総閲覧座席数	45席
棚板延長	935m
収納可能冊数	25,975冊



- 開室時間 平日 9:00~20:00
休業期間中 9:00~17:00
- 閉室日 土・日曜日, 祝日,
開学記念日(5月31日),
年末年始(12月27日~1月4日)

弘前大学附属図書館ホームページ

Hirosaki University Library
弘前大学附属図書館

〒036-8560 青森県弘前市文京町1番地 TEL 0172-39-3155
Last updated Jul 18 08:32:09 2003

最新情報

- ◆平成14年度東北地区大学図書館協議会合同研修会の案内(7/18)
- ◆並置資料の不用決定について(学内限定)(7/9)
- ◆全学共同利用雑誌について(7/9)
- ◆平成16年購入雑誌の申込について(学内限定)(7/7)
- ◆臨時閉室について(分室)(7/4)
- ◆夏季休業期間中の長期貸出について(分室)(学内限定)(7/4)
- ◆開館時間の変更について(本館)(6/26)
- ◆夏季休業期間中の長期貸出について(本館)(学内限定)(6/26)

【過去のNews | 電子ジャーナル | CD-ROM検索サービス |

図書館案内

- 利用案内 / 利用案内(英語版)
- 利用案内(簡略版)(html) / 利用案内2001(簡略版)(pdf 63k)
- 携帯電話用案内
- 開館カレンダー(全館)
- 指示板
- 附属図書館提携県
- 弘前市・弘前大学へのアクセス / 問い合わせ先

蔵書検索(OPAC)

- Web版OPAC / OPAC利用の手引き
- 新着図書案内 / 新着雑誌案内
- NACISIS Webcat / 目録検索(学外)

情報検索

- Web版CD-ROM検索(学内限定) / CD-ROM検索について
- 医中誌Web版(学内限定) | 利用方法等について |
- 辞書検索サービス(学内限定) | 利用方法 |
- 弘前大学研究成果検索システム(紀要・研究報告, 科学研究報告書)
- CD-ROM一覧(本館スタンドアロン)

雑誌情報 / 電子ジャーナル

- 2003年雑誌社一覧
- 電子ジャーナル
- 雑誌製本案内
- 全学共同利用雑誌

立献複写 / 学外図書借用申込

- 申込画面(学内限定)
- サービスについて / 対応するブラウザについて

所蔵コレクション等の資料情報

- 新聞資料所蔵一覧
- 大憲法研究文庫
- りんご研究資料コーナー

刊行物等

- 附属図書館報2002
- 図書館報「豊泉」 / library today

インターネット上の学術情報リソース