

弘前大学附属図書館概要



HIROSAKI UNIVERSITY LIBRARY

2 0 0 5

沿革

- 昭和24年 5月 (発 足) 国立学校設置法により弘前高等学校、青森師範学校、青森青年師範学校、青森医科専門学校、弘前医科大学を包括して、文理学部、教育学部、医学部の3学部で構成される弘前大学が設置された。
附属図書館は、本館（文理学部内施設）、教育学部分館、医学部分館及び野辺地分校分室の構成となった。
- 昭和27年 3月 医学部分館（532㎡）が完成。
- 昭和30年 7月 文理学部農学科の農学部昇格に伴い、新たに農学部分館を設置。
- 昭和35年 3月 野辺地分校閉校に伴い、同分室を教育学部分館に統合。
- 昭和39年 3月 教育学部校舎が文京町キャンパスに建設され、同校舎内に教育学部分館を設置。
- 昭和43年 3月 医学部校舎の建設に伴って、医学部分館（1,286㎡）が新築された。
- 昭和45年 4月 本館（3,462㎡）が建設され、教育学部分館及び農学部分館を本館に統合。時間外開館（20時迄）を実施。
- 昭和52年 4月 医療技術短期大学部の併設（昭和50年）に伴い、医療短大分室を設置。
- 昭和58年 4月 事務部制に移行し、本館は2課5係構成となる。
- 昭和59年 3月 本館が増築され、延面積6,064㎡となる。
- 昭和59年 5月 青森県立図書館、弘前市立図書館と相互協力に関する申し合わせを定める。
- 昭和60年 4月 医学部分館事務組織を再構成し整理係、閲覧係の2係体制とした。
- 昭和61年 3月 情報処理センター設置に伴い、図書館業務用電子計算機（NEC 150/68 LICSU）を導入。
- 昭和62年 3月 学術情報センターの学術情報ネットワークに接続。
- 昭和63年 2月 「学外者利用要項」の制定。
- 昭和63年 4月 課の名称が変更された。（整理課⇒情報管理課、閲覧課⇒情報サービス課）
- 昭和63年10月 弘前市三大学（弘前大学、弘前学院大学、東北女子大学）図書館の相互利用に関する申し合わせを定める。
- 昭和63年12月 本館にブックディテクションシステムを導入。
- 平成元年 9月 情報処理センターに「弘前大学所蔵図書館資料データベース」を整備し、サービスを開始。
- 平成2年 4月 岩手大学大学院連合農学研究科学生の附属図書館利用等の取扱いについて（申し合わせ）を定める。
- 平成2年12月 図書館業務用電子計算機を「NEC 3100/A80」に更新。
- 平成4年 4月 学術情報センターの「図書館間相互貸借」（NACSIS ILL:Inter Library Loan）システム運用に伴い、図書館間相互貸借業務のオンラインサービスを開始。
- 平成4年 5月 週休2日制に伴い、土曜日開館（10時～17時）を実施。
- 平成5年10月 放送大学青森ビデオ学習センターとの相互協力に関する申し合わせを定める。
- 平成6年 2月 図書館業務用専用電子計算機の予算化がなされた。
- 平成7年 4月 弘前大学附属図書館将来構想第1次報告書。
- 9月 遡及入力開始。
- 平成8年 3月 図書館情報システムを「NEC UNIX システム」に更新。
CD-ROM サーバシステム（ERL）を導入し、オンラインによる情報検索サービスを開始。
附属図書館ホームページ開設。
青森県高等教育機関図書館協議会設立。
- 4月 本館日曜開館開始。（10時～17時）
- 平成9年 3月 CD-ROM サーバシステム（WinNT,DOS）を導入。
- 12月 ネットワーク経由による文献複写申し込みを開始。
- 平成11年 3月 本館に入退館管理装置、自動貸出・返却装置を設置。
CD-ROM サーバシステム（DOS）をWinNTに更新。
- 4月 本館にマルチメディアコーナーを整備。（総合情報処理センターの教育用PC 10台を設置）
学生証と図書館利用証の一体化。
- 10月 本館の平日開館時間を22時迄に延長。
辞書検索サービス（20種）を開始。
- 平成12年 1月 一般市民に対する館外貸出を開始。
- 3月 図書館情報システムを「WindowsNT NTT データNALIS システム」に更新。
本館に「文献画像伝送システム」を導入。
- 平成16年 4月 国立大学法人 弘前大学設置。事務組織を、学術情報部情報管理課、情報サービス課に改組。
- 平成17年 2月 図書館情報システムを「NTT データNALIS システム」に更新。
- 4月 事務組織再編により、学術情報部学術情報課企画管理グループ、資料管理グループ、情報サービスグループ、医学情報グループの1課4グループ編成とした。

組 織

● 歴代館長

附属図書館長

長谷川 誠 治 (文理学部)	昭和24.6.30	～	昭和28.8.15
内 田 一 (文理学部)	28.8.16	～	29.4.30
田 村 昇 (文理学部)	29.5.1	～	35.12.13
内 田 一 (文理学部)	35.12.14	～	41.12.13
島 邦 男 (人文学部)	41.12.14	～	42.3.31
小山内 時 雄 (教育学部)	42.4.1	～	45.3.31
此 島 正 年 (教育学部)	45.4.1	～	48.3.31
鈴 木 重 光 (教養部)	48.4.1	～	51.3.31
相 澤 文 蔵 (人文学部)	51.4.1	～	53.4.1
外 崎 巧 一 (理学部)	53.4.2	～	56.4.1
伊 東 洋 一 (人文学部)	56.4.2	～	59.4.1
正 木 進 三 (農学部)	59.4.2	～	62.4.1
東 義 郎 (人文学部)	62.4.2	～	平成2.4.1
児 玉 睦 夫 (教養部)	平成2.4.2	～	5.4.1
松 原 邦 明 (教育学部)	5.4.2	～	8.4.1
内 田 健 吾 (理工学部)	8.4.2	～	11.4.1
岡 崎 英 輔 (人文学部)	11.4.2	～	14.4.1
清 水 俊 夫 (理工学部)	14.4.2	～	15.5.31
南 條 宏 肇 (理工学部)	15.6.1	～	16.3.31
中 澤 勝 三 (研究・施設 マネージメント担当理事)(兼)	16.4.1	～	17.3.31
附属図書館副館長 附属図書館長	雨 森 道 紘 (理工学部)	16.4.1	～ 17.3.31
	雨 森 道 紘 (理工学部)	17.4.1	～

医学部分館長

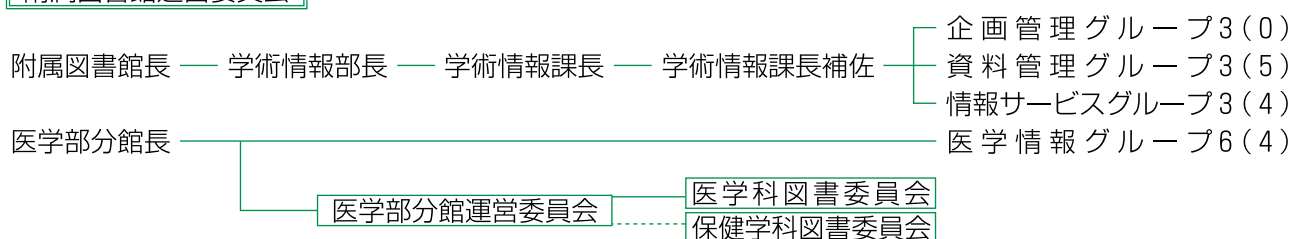
山 本 耕 一 (理工学部)	昭和19.5.1	～	昭和24.7.31
荒 川 雅 男 (理工学部)	24.8.1	～	26.11.30
高 橋 英 次 (理工学部)	26.12.1	～	31.5.31
中 村 勉 (理工学部)	31.6.1	～	37.4.30
檜 山 登 (理工学部)	37.5.1	～	39.4.30
角 田 幸 吉 (理工学部)	39.5.1	～	48.2.28
檜 山 登 (理工学部)	48.3.1	～	56.3.31
佐々木 直 亮 (理工学部)	56.4.1	～	61.3.31
福 土 主 計 (理工学部)	61.4.1	～	平成4.1.31
永 井 一 徳 (理工学部)	平成4.2.1	～	5.3.31
鈴 木 寿 夫 (理工学部)	5.4.1	～	9.3.31
工 藤 一 (理工学部)	9.4.1	～	15.3.31
正 村 和 彦 (理工学部)	15.4.1	～	

医療技術短期大学部図書分室長 H12.10～ (保健学科分室長)

西 村 清 巳 (保健学科)	昭和52.4.1	～	昭和58.3.31
工 藤 平 治 (保健学科)	58.4.1	～	62.3.31
橋 本 か ず (保健学科)	62.4.1	～	平成7.3.31
岡 田 勇 吾 (保健学科)	平成7.4.1	～	10.3.31
三 浦 孝 雄 (保健学科)	10.4.1	～	15.3.31
松 本 光 比 古 (保健学科)	15.4.1	～	

● 組織機構

附属図書館運営委員会



()内は非常勤 外数 単位(人)

統 計

蔵書

(平成17年3月31日現在)

区 分	所蔵図書冊数		所蔵雑誌種類数		平成16年度 受入			
					図 書		雑 誌	
本 館	和 書	463,459	和雑誌	13,284	和 書	7,637	和雑誌	3,092
	洋 書	153,503	洋雑誌	4,039	洋 書	1,654	洋雑誌	517
	計	616,962	計	17,323	計	9,291	計	3,609
医学部分館	和 書	62,229	和雑誌	3,157	和 書	1,317	和雑誌	660
	洋 書	68,401	洋雑誌	2,479	洋 書	1,272	洋雑誌	448
	計	130,630	計	5,636	計	2,589	計	1,108
保健学科分室	和 書	38,408	和雑誌	530	和 書	625	和雑誌	243
	洋 書	4,819	洋雑誌	140	洋 書	65	洋雑誌	29
	計	43,227	計	670	計	690	計	272
合 計	和 書	564,096	和雑誌	16,971	和 書	9,579	和雑誌	3,995
	洋 書	226,723	洋雑誌	6,658	洋 書	2,991	洋雑誌	994
	計	790,819	計	23,629	計	12,570	計	4,989

大型コレクション

1. Collection of economic classics. 昭和53年度
2. Early English Text Society publications. 昭和54年度
3. Research materials for studying history, culture, literature, language and other fields of Georgia, Armenia, Caucasus. 昭和62年度
4. 東大寺文書 平成元年度
5. 有価証券報告書総覧 平成4・7年度
6. Gmelin handbook of inorganic and organometallic chemistry 平成6・8年度
7. ノーベル医学・生理学賞関連コレクション 平成14年度
(Ueber das Zustandekommen der Diphtherie-Immunita und der Tetanus-Immunitat bei thieren)

図書館業務用システム

DBサーバー、PCクライアントで構成されるクライアント/サーバシステムにNTTデータ社製の大学図書館パッケージシステム「NALIS」を採用したものである。国立情報学研究所の新目録所在情報サービス(新CAT/ILL)の protocols であるCATP1.1に対応している、多言語対応により柔軟な処理が可能となった。

● 情報ネットワークを経由した情報サービス

ホームページからの情報提供

本 館 <http://www.ul.hirosaki-u.ac.jp/>
 医学部分館 <http://hippo.med.hirosaki-u.ac.jp/~mlib/mlibra.html>
 利用可能な電子ジャーナル数 1,000タイトル

電子ジャーナル

情報検索システム

学内LANを経由で提供

本 館 AGRICOLA, CA on CD, EconLit, ERIC, MEDLINE, Social Sciences Index, 科学技術文献速報(物理・応用物理編, エネルギー・原子力工学編), 雑誌記事索引

スタンドアロンで提供

医学部分館 医学中央雑誌
 本 館 CD-HIASK, 青森県研究者データベース, 理科年表, 法律判例文献情報, 他
 医学部分館 今日の診療(Win版, Mac版), Journal Citation Report, 他

辞書サーバーシステム

広辞苑(第5版), ビジネス・技術実用英語辞典, 25万語医学用語辞典, 現代用語の基礎知識, 研究社リーダーズ+プラス, 研究社英和・和英中辞典, 他

サービス

● 年度別入館者数

区分	開館日数	利用対象者数 ()内は学外者内数	入館者数										
			利用者数			うち時間外開館利用者				うち学外者			
			総数	1日平均	平日開館	利用者	1日平均	土・日開館	利用者	1日平均	平日開館	土・日開館	
本館	平成14年度	300 ^日	9,099 (472) ^人	234,095 ^人	781 ^人	162 ^日	54,112 ^人	334 ^人	63 ^日	22,539 ^人	358 ^人	5,569 ^人	828 ^人
	平成15年度	300	9,276 (536)	241,349	805	160	57,397	359	62	24,012	387	5,186	778
	平成16年度	303	9,537 (441)	235,119	776	166	60,349	364	68	24,760	364	4,996	830
医学部分館	平成14年度	291	上記に含まれる	26,281	90	207	8,024	39	48	331	7	372	—
	平成15年度	291	〃	27,510	95	206	7,775	38	46	968	21	297	21
	平成16年度	325	〃	29,627	92	202	8,264	41	85	2,541	30	300	30
保健学科分室	平成14年度	236	上記に含まれる	58,299	247	152	15,027	99					
	平成15年度	238	〃	46,654	196	151	12,498	83				91	
	平成16年度	234	〃	62,999	270	153	15,800	103				104	

- * 1) 本館は平成8年度から日曜開館開始。
- 2) 医学部分館は平成16年8月から日曜開館開始。
- 3) 保健学科分室は土・日曜開館は行っていない。

● 年度別貸出

区分	館外貸出冊数	館外貸出者数	学外者への貸出冊数	学外者への貸出者数	
本館	平成14年度	45,205 ^冊	28,311 ^人	1,966 ^冊	991 ^人
	平成15年度	44,619	27,918	2,068	851
	平成16年度	41,143	25,953	1,567	785
医学部分館	平成14年度	11,454	6,321	99	40
	平成15年度	11,971	6,981	146	50
	平成16年度	12,248	7,256	96	45
保健学科分室	平成14年度	11,290	7,236	100	56
	平成15年度	10,895	6,959	171	78
	平成16年度	14,921	9,405	149	63

● 年度別参考業務

区分	文献調査	事項調査	利用指導	ネットワーク対応 ^{*1} CD-ROM検索	その他 ^{*2}	
本館	平成14年度	5,468 ^件	2,527 ^件	1,263 ^件	163,180 ^件	388 ^件
	平成15年度	5,308	2,713	1,356	120,725	281
	平成16年度	3,709	808	1,887	72,386	318
医学部分館	平成14年度	2,919	2,452	466		35
	平成15年度	2,313	1,942	340		31
	平成16年度	2,692	2,261	401		29
保健学科分室	平成14年度	84	45	20		97
	平成15年度	95	43	22		58
	平成16年度	97	38	20		41

- * 1 ネットワーク対応は本館、医学部分館、保健学科分室を含めた数である。
- 2 その他は視聴覚機器・スタンドアローンCD-ROM検索の利用。

● 年度別文献複写

区分	受付		依頼	
	学内	学外		
本館	平成14年度	1,978 ^件	5,990 ^件	4,849 ^件
	平成15年度	1,488	5,867	5,136
	平成16年度	1,103	5,107	3,501
医学部分館	平成14年度	608	6,649	2,833
	平成15年度	505	5,744	1,822
	平成16年度	770	6,692	2,452

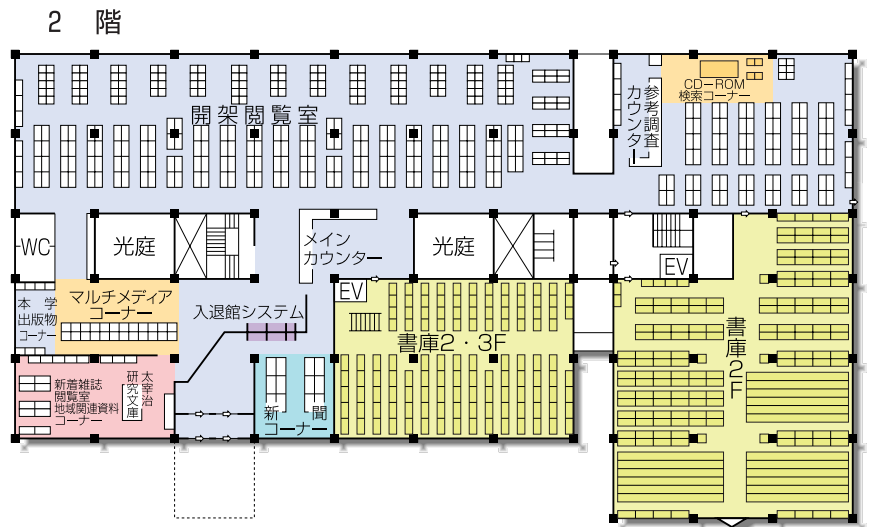
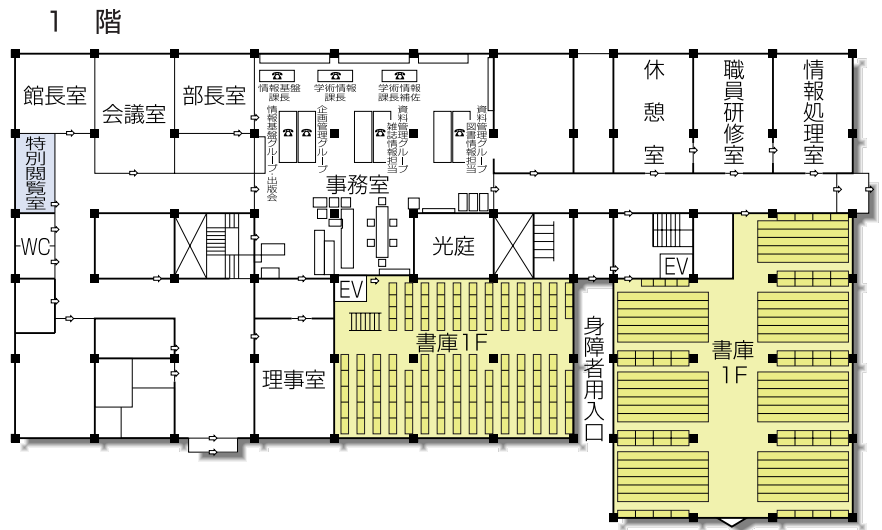
● 年度別相互貸借

区分	図書の貸出	図書の借受	
本館	平成14年度	661 ^冊	468 ^冊
	平成15年度	635	500
	平成16年度	639	459
医学部分館	平成14年度	35	33
	平成15年度	45	21
	平成16年度	76	20

施設・設備

① 本館

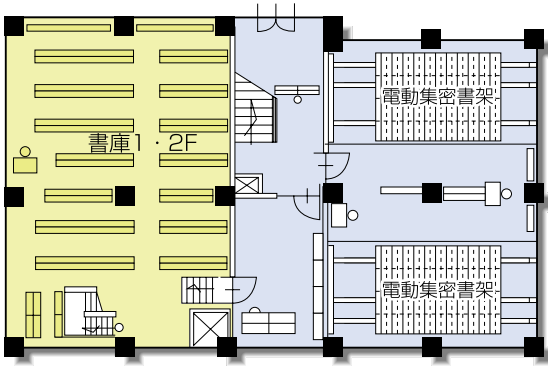
区分	本館
サービススペース	1,900㎡
閲覧スペース	1,276㎡
視聴覚スペース	82㎡
情報端末スペース	33㎡
その他	509㎡
管理スペース	3,225㎡
書庫スペース	2,480㎡
事務スペース	745㎡
その他	977㎡
総面積	6,102㎡
総閲覧座席数	501席
棚板延長	22,380m
収納可能冊数	621,666冊



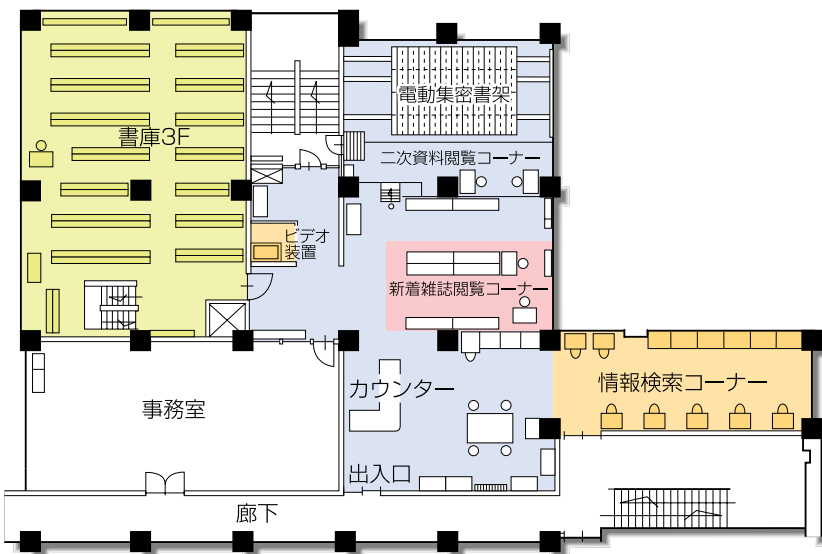
- 開館時間
 - 平日 9:00~22:00
 - 土・日曜日 10:00~17:00
- 休業期間中
 - 平日 9:00~17:00
 - 土・日曜日 休館
- 休館日
 - 祝日,
 - 年末年始(12月27日~1月4日),
 - 休業期間中の土・日曜日

② 医学部分館

地階



1階



- 開館時間 平日 9:00～20:00
土・日曜日 10:00～17:00
- 休業期間中 平日 9:00～17:00
土・日曜日 10:00～17:00
- 閉館日 祝日,
年末年始(12月27日～1月4日)

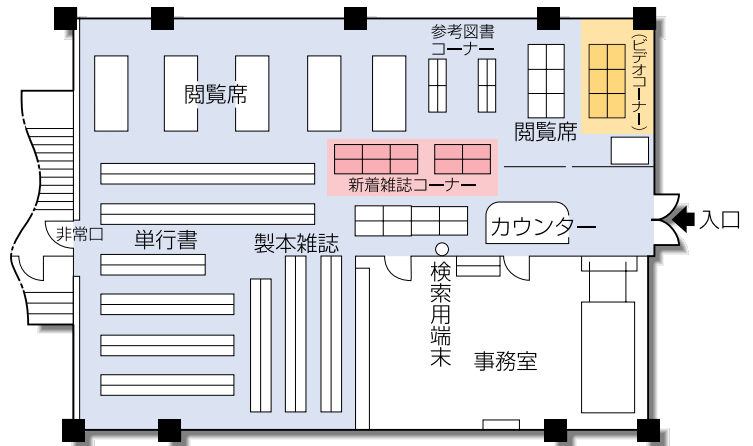
2階



区分	医学部分館
サービススペース	416㎡
閲覧スペース	328㎡
視聴覚スペース	15㎡
情報端末スペース	49㎡
その他	24㎡
管理スペース	795㎡
書庫スペース	727㎡
事務スペース	68㎡
その他	153㎡
総面積	1,364㎡
総閲覧座席数	74席
棚板延長	5,000m
収納可能冊数	138,889冊

③ 医学部分館保健学科分室

区 分	保健学科分室
サービススペース	250㎡
閲覧スペース	243㎡
視聴覚スペース	5㎡
情報端末スペース	2㎡
その他	0㎡
管理スペース	67㎡
書庫スペース	22㎡
事務スペース	45㎡
その他	0㎡
総面積	317㎡
総閲覧座席数	45席
棚板延長	935m
収納可能冊数	25,975冊



- 開室時間 平日 9:00~20:00
休業期間中 9:00~17:00
- 閉室日 土・日曜日, 祝日,
年末年始(12月27日~1月4日)

弘前大学附属図書館ホームページ