

サービス

○開館

区分	授業期		休業期	
	月～金	土・日	月～金	土・日
本館	9:00～22:00	10:00～17:00	9:00～17:00	休館
医学部分館	9:00～20:00	10:00～17:00	9:00～17:00	10:00～17:00
保健学科分室	9:00～20:00	休室	9:00～17:00	休室



本館

○入館者数・貸出

(平成19年度)

区分		本館	医学部分館	保健学科分室	
開館日数	総数	303日	335日	236日	
	土・日開館	64日	96日	—	
利用対象者数	総数	9,858人			
	(学外者)	(499人)			
入館者数	総数	平日	218,799人	31,484人	58,131人
		9:00～17:00	145,249人	21,957人	42,594人
		～閉館	52,972人	6,807人	15,537人
		土・日	20,578人	2,720人	—
		(学外者)	(6,796人)	(526人)	(103人)
館外貸出	貸出冊数	総数	39,373冊	11,868冊	12,950冊
		(学外者)	(2,422冊)	(174冊)	(201冊)
		貸出者数	22,863人	6,914人	8,107人
		(学外者)	(1,073人)	(97人)	(95人)



医学部分館

□ は内数

○参考業務・文献複写・相互貸借

(平成19年度)

区分		本館	医学部分館	保健学科分室	
参考業務	文献調査	2,622件	3,354件	90件	
	事項調査	437件	730件	20件	
	利用指導	1,311件	1,705件	28件	
	ネットワーク対応・CD-ROM検索	938件	—	—	
	その他	452件	222件	0件	
文献複写	受付	学内	611件	406件	—
		学外	3,604件	5,374件	—
	依頼	3,313件	2,937件	—	
相互利用	図書の貸出	558件	56件	—	
	図書の借受	580件	30件	—	



保健学科分室

- 弘前大学ホームページ <http://www.hirosaki-u.ac.jp/>
- 弘前大学附属図書館ホームページ <http://www.ul.hirosaki-u.ac.jp/>
開館時間や利用案内、問い合わせ先等をお知らせしています。
- 弘前大学附属図書館蔵書検索(OPAC) <http://www.ul.hirosaki-u.ac.jp/opc/>
弘前大学にどのような図書や雑誌があるか、検索できます。
- ◇ 附属図書館のホームページからもリンクがはられています。
- 弘前大学学術情報リポジトリ <http://repository.ul.hirosaki-u.ac.jp/dspace/>
弘前大学の電子的形態の教育・研究成果を無料で閲覧できます。

■ 編集・発行 / 弘前大学附属図書館 平成20年7月
〒036-8560 弘前市文京町1番地 TEL0172(39)3155 FAX0172(39)3171

学生のための教育・研究支援を目指す

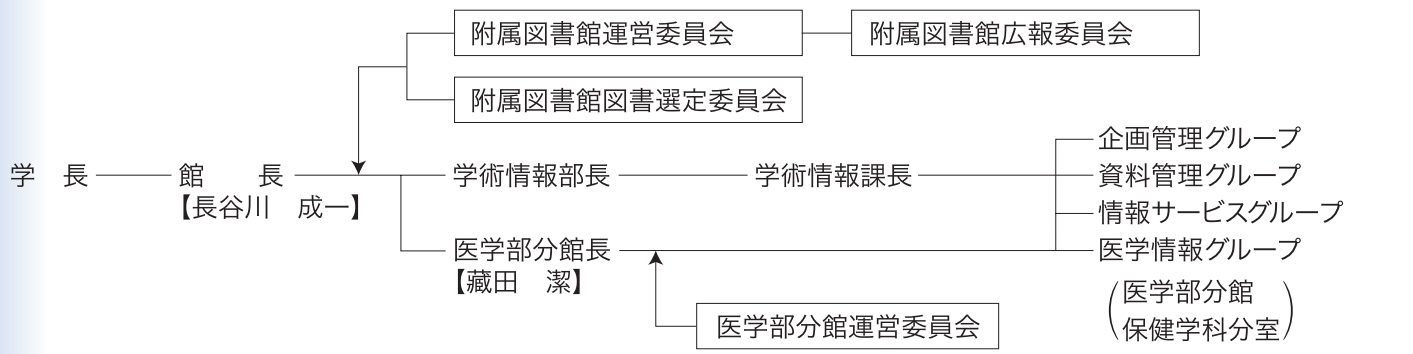
国立大学法人
弘前大学附属図書館
概要2008



沿革

	平成5年	平成10年	平成15年	平成20年	
組織	<ul style="list-style-type: none"> ●附属図書館協議会設置【昭24】 ●附属図書館図書選定委員会設置【昭45】 ●本館事務部制(2課5係)【昭58】 	<ul style="list-style-type: none"> ●附属図書館報編集委員会設置【平5】 	<ul style="list-style-type: none"> ●附属図書館広報委員会設置【平12】 	<ul style="list-style-type: none"> ●附属図書館運営委員会設置【平16】 ●学術情報部情報管理課(3係),情報サービス課(2係)に改組【平16】 ●学術情報部学術情報課(1課4グループ)に改組【平17】 	
施設・設備	<ul style="list-style-type: none"> ●附属図書館設置【昭24】 ●医学部分館建設(昭27:532㎡,昭43:1,286㎡) ●農学部分館を設置【昭30】 ●本館建設(昭45:3,462㎡,昭59:増築:延面積6,064㎡) ●医療技術短期大学部分室を設置【昭52】 ●図書館業務用電子計算機(情報処理センター設置機器)を設置【昭61】 ●学術情報ネットワークに接続【昭62】 ●本館ブックディテクションシステム設置【昭63】 	<ul style="list-style-type: none"> ●図書館業務用電子計算機の予算化【平6】 	<ul style="list-style-type: none"> ●総合情報処理センター教育用PC10台を設置(本館)【平11】 ●本館入退館装置設置【平11】 ●自動貸出・返却装置設置【平11】 		
資料整備	<ul style="list-style-type: none"> ●大型コレクション ●Collection of economic classics.【昭53】 ●Early English Text Society publications.【昭54】 ●東大寺文書【平元】 ●有価証券報告書総覧【平4・7】 ●Research materials for studying history, culture, literature, language and other fields of Georgia, Armenia, Caucasus.【昭62】 	<ul style="list-style-type: none"> ●週及入力開始【平7】 ●Gmelin handbook of inorganic and organometallic chemistry.【平6・8】 	<ul style="list-style-type: none"> ●太宰治研究文庫開設【平10】 ●りんご研究資料コーナー開設【平14】 ●電子ジャーナル導入開始【平14】 ●ノーベル医学・生理学賞関連コレクション(Ueber das Zustandekommen der Diphtherie-Immunität und der Tetanus-Immunität bei thieren)【平14】 	<ul style="list-style-type: none"> ●「学生図書の選定について」策定【平16】 ●「学術雑誌及び電子ジャーナル整備基本方針」策定【平17】 ●津軽学コーナー開設【平17】 ●基礎ゼミ指定図書コーナー開設【平17】 ●白神研究資料コーナー開設【平17】 ●ピーターパン・バリ文庫開設【平17】 	<ul style="list-style-type: none"> ●弘前大学学術情報リポジトリ正式公開【平20】
利用サービス	<ul style="list-style-type: none"> ●時間外開館(本館【昭45:~20:00】,医学部分館【昭49:~20:00】,保健学科分室【昭52:~18:00】) ●土曜開館実施(本館【平4:10:00~17:00】,医学部分館【平15:10:00~17:00】) ●「青森県立図書館,弘前市立図書館と相互協力に関する申し合わせ」制定【昭59】 ●「弘前市三大学(弘前大学,弘前学院大学,東北女子大学)図書館の相互利用に関する申し合わせ」制定【昭63】 ●「岩手大学大学院連合農学研究科学生の附属図書館利用等の取扱いについて(申し合わせ)」制定【平2】 ●「図書館間相互貸借」(NACSIS ILL:Inter Library Loan)業務を開始【平4】 	<ul style="list-style-type: none"> ●日曜開館開始(本館【平8:10:00~17:00】,医学部分館【平16:10:00~17:00】) ●附属図書館ホームページ開設【平8】 	<ul style="list-style-type: none"> ●平日開館時間延長(~22:00)(本館)【平11】 ●学生証と図書館利用証の一体化【平11】 ●辞書検索サービス(20種)を開始【平11】 ●一般市民への館外貸出を開始【平12】 		

組織



蔵書・コレクション

蔵書

(平成20年3月31日現在)

区分	所蔵図書冊数(冊)	所蔵雑誌種類数(種)	電子ジャーナル	平成19年度 受入			
				図書(冊)	雑誌(種)		
本館	和書	465,519	和雑誌	14,204			
	洋書	155,641	洋雑誌	3,936			
	計	621,160	計	18,140			
医学部分館	和書	62,439	和雑誌	3,542			
	洋書	68,039	洋雑誌	2,422			
	計	130,478	計	5,964			
保健学科分室	和書	39,183	和雑誌	594			
	洋書	5,015	洋雑誌	142			
	計	44,198	計	736			
合計	和書	567,141	和雑誌	18,340			
	洋書	228,695	洋雑誌	6,500			
	計	795,836	計	24,840			
				2,687 タイトル			
				和書	7,439	和雑誌	2,647
				洋書	929	洋雑誌	370
				計	8,368	計	3,017
				和書	1,083	和雑誌	663
				洋書	994	洋雑誌	347
				計	2,077	計	1,010
				和書	536	和雑誌	252
				洋書	60	洋雑誌	22
				計	596	計	274
				和書	9,058	和雑誌	3,562
				洋書	1,983	洋雑誌	739
				計	11,041	計	4,301

所蔵コレクション

ピーターパン・バリ文庫

「ピーターパン」の著者である英国エジンバラ大学の総長であった、ジェームス・マシュー・バリのほとんどすべての著書及び関係資料206点からなる文庫です。このコレクションには、20世紀初頭の著書など非常に貴重なものが多く含まれています。平成17年4月、日本でのバリ作品翻訳における第一人者 鈴木重敏氏より寄贈されました。



ピーターパン・バリ文庫

太宰治研究文庫

太宰治没後50周年(平成10年)を記念する研究整備事業(教育学部)によって収集された資料を中心に設置されました。

大塚甲山文庫

本県出身で、明治末期の社会主義的詩人、大塚甲山の遺稿、甲山宛書簡、旧蔵書(主として文学書)等からなるもので、大塚甲山の令弟理吉氏が保管していたものを教育学部同窓会を通じて平成7年4月寄贈されたものです。

探珠山房文庫

我が国民俗学の開花期、柳田國男、折口信夫らの影響のもとに研究に志し、将来を嘱望されながらも豊かな才能を發揮する間もなく26歳の若さで早世した元慶應義塾大学文学部助手故齋藤吉彦氏の蔵書で、令弟齋藤吉六氏から昭和25年8月に寄贈されたフランス文学関係の図書452冊からなるコレクションです。「探珠山房文庫」は、大正3年、森鷗外が父の経営する旅館に宿泊した時に書いた「探珠九淵」の書に由来するものです。

弘前八幡宮古文書

旧津軽藩領守である弘前八幡宮宮司の日記(御用留記)を主体とした記録類(写本)で、元禄6年(1693年)から明治41年(1908年)に至る196点のコレクションです。

Collection of economic classics. (経済学古典コレクション)

主として、18世紀を中心とした西欧経済学、経済史、財政学上の代表的な17点45冊からなるオリジナルコレクションです。昭和53年度大型コレクション(全国共同利用資料)として整備されました。

松木文庫

本学名誉教授松木明知氏から寄贈されたウイリアム・オスラーコレクション(115冊、別刷95点)、医学古典叢書の復刻版(44冊)、レオナルド・ダ・ヴィンチコレクション(20冊)及び平成14年度の大規模コレクションとして採択されたノーベル医学・生理学賞関連コレクション(143冊)を展示しています。



松木文庫