

国立大学法人  
弘前大学附属図書館  
概要2010



学生のための教育  
・研究支援を目指す

# 沿革

平成6年～平成15年

平成16年～平成20年

平成21年～

## 組織

- 附属図書館協議会設置【昭24】
- 附属図書館図書選定委員会設置【昭45】
- 本館事務部制(2課5係)【昭和59】
- 附属図書館報編集委員会設置【平5】

- 附属図書館広報委員会設置【平12】

- 附属図書館運営委員会設置【平16】
- 学術情報部学術情報課(3係、情報サービス課(2係)に改組【平16】
- 学術情報部学術情報課(1課4グループ)に改組【平17】

- 保健学科分室を医学部分館と統合により閉室【平21.5】

## 施設・設備

- 附属図書館設置【昭24】
- 医学部分館建設【昭27】532㎡、【昭43】1,286㎡
- 農学部分館を設置【昭30】
- 本館建設【昭45】3,462㎡増設【昭59】延面積6,064㎡
- 医療技術短期大学部分室を設置【昭52】
- 図書館業務用電子計算機(情報処理センター設置機器)を設置【昭和62】
- 学術情報ネットワークに接続【昭62】
- 本館ブックディテクションシステム設置【昭和63】

- 図書館業務用専用電子計算機の予算化【平成6】
- 総合情報処理センター教育用PC10台を設置(本館)【平11】
- 本館入退館装置設置【平11】
- 自動貸出・返却装置設置【平11】

- 貴重資料保管室設置【平21】

- 医学部分館改修【平21】総面積1,569㎡
- 本館入退館装置更新【平22.3】

## 資料整備

- 大型コレクション
- Collection of economic classics.【昭53】
- Early English Text Society publications.【昭54】
- 東大寺文書【平元】
- 有価証券報告書総覧【平4・7】
- Research materials for studying history, culture, literature, language and other fields of Georgia, Armenia, Caucasus.【昭62】

- 遡及入力開始【平7】
- Gmelin handbook of inorganic and organometallic chemistry.【平6・8】
- 太宰治研究文庫開設【平10】
- リンコ研究資料コーナー開設【平14】
- 電子ジャーナル導入開始【平14】
- ノーベル医学・生理学賞関連コレクション(Ueber das Zustandekommen der Diphtherie-Immunität und der Tetanus-Immunität bei thieren)【平14】

- 「学生図書の選定について」策定【平16】
- 「学術雑誌及び電子ジャーナル整備基本方針」策定【平17】
- 津軽学コーナー開設、基礎ゼミ指定図書コーナー開設、白神研究資料コーナー開設、ピーターパン・バリ文庫開設【平17】
- 弘前大学学術情報リポジトリ正式公開【平20】
- 官立弘前高等学校資料の整理【平20】
- 「津軽領元禄国絵図写」発見【平20】

- 文系図書整備(5カ年計画)【平21.3】
- 太宰治青春の肖像写真を公開【平21.4】
- 官立弘前高等学校資料目録刊行【平21.6】
- 遡及入力・現物調査開始【平21.8】
- 太宰治自筆ノート公開【平22.1】
- 弘前大学学生『言語力』大賞コンテスト作品集刊行【平22.3】

## 利用サービス

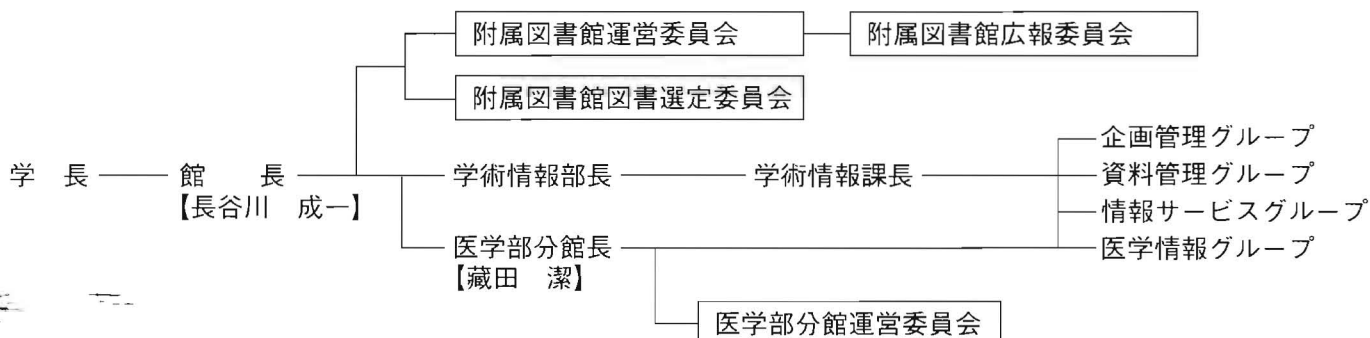
- 時間外開館(本館～20:00)【昭和45】、(医学部分館～20:00)【昭49】、(保健学科分室～18:00)【昭52】
- 土曜開館実施(本館10:00～17:00)【平4】、(医学部分館10:00～17:00)【平成15】
- 「青森県立図書館、弘前市立図書館と相互協力に関する申し合わせ」制定【昭59】
- 「弘前市三大学(弘前大学、弘前学院大学、東北女子大学)図書館の相互利用に関する申し合わせ」制定【昭63】
- 「岩手大学大学院連合農学研究科学生の図書館利用等の取扱いについて(申し合わせ)」制定【平成2】
- 「図書館相互貸借」(NACSIS ILL Library Loan)業務を開始【平4】

- 日曜開館実施(本館10:00～17:00)【平8】、(医学部分館10:00～17:00)【平成16】
- 附属図書館ホームページ開設【平6】
- 平日開館延長(本館～22:00)【平11】
- 学生証と図書館利用証の一体化【平11】
- 一般市民への館外貸出を開始【平12】

- 第1回学術講演会【平16】
- 第1回弘前大学学生「言語力」大賞コンテスト【平17】
- 文京・本町キャンパス間図書貸出サービス開始【平20】

- 図書館報「豊泉」印刷再開年2回発行【平21.5】
- 「青森県立図書館の連携・協力に関する覚書」の締結【平21.10】
- 留学生ガイダンスを開始【平22.4】
- データベース講習会開始【平22.5】
- 館内貸出パソコンの導入【平22.6】

# 組織





## 蔵書・コレクション・貴重資料

### 蔵書

(平成22年3月31日現在)

| 区 分   | 所蔵図書冊数(冊) |         | 所蔵雑誌種類数(種) |        | 電子<br>ジャーナル   | 平成21年度 受入 |        |        |       |
|-------|-----------|---------|------------|--------|---------------|-----------|--------|--------|-------|
|       |           |         |            |        |               | 図 書(冊)    |        | 雑 誌(種) |       |
| 本 館   | 和 書       | 484,055 | 和雑誌        | 14,309 | 3,358<br>タイトル | 和 書       | 9,010  | 和雑誌    | 2,549 |
|       | 洋 書       | 158,646 | 洋雑誌        | 3,913  |               | 洋 書       | 2,018  | 洋雑誌    | 314   |
|       | 計         | 642,701 | 計          | 18,222 |               | 計         | 11,028 | 計      | 2,863 |
| 医学部分館 | 和 書       | 98,406  | 和雑誌        | 4,039  |               | 和 書       | 1,430  | 和雑誌    | 859   |
|       | 洋 書       | 73,722  | 洋雑誌        | 2,491  |               | 洋 書       | 909    | 洋雑誌    | 340   |
|       | 計         | 172,128 | 計          | 6,530  |               | 計         | 2,339  | 計      | 1,199 |
| 合 計   | 和 書       | 582,461 | 和雑誌        | 18,348 |               | 和 書       | 10,440 | 和雑誌    | 3,408 |
|       | 洋 書       | 232,368 | 洋雑誌        | 6,404  |               | 洋 書       | 2,927  | 洋雑誌    | 654   |
|       | 計         | 814,829 | 計          | 24,752 |               | 計         | 13,367 | 計      | 4,062 |

### 所蔵コレクション

#### 1. 探珠山房文庫

元慶應義塾大学文学部助手故齋藤吉彦氏の蔵書で、令弟齋藤吉六氏から昭和25年8月に寄贈されたフランス文学関係の図書452冊からなるコレクションです。「探珠山房文庫」は、大正3年、森鴎外が父の経営する旅館に宿泊した時に書いた「探珠九淵」の書に由来するものです。

#### 2. ビーターパン・バリ文庫

「ビーターパン」の著者である英国エジンバラ大学の総長であった、ジェームス・マシュー・バリのほとんどすべての著書及び関係資料208点からなる文庫です。

#### 3. 太宰治研究文庫

太宰治没後50周年(平成10年)を記念する研究整備事業(教育学部)によって収集された資料を中心に設置されました。

#### 4. 大塚甲山文庫

本県出身で、明治末期の社会主義的詩人、大塚甲山の遺稿、甲山宛書簡、旧蔵書(主として文学書)等からなるもので、大塚甲山の令弟理吉氏が保管していたものを教育学部同窓会を通じて平成7年4月寄贈されたものです。

#### 5. Collection of economic classics. (経済学古典コレクション)

主として、18世紀を中心とした西欧経済学、経済史、財政学上の代表的な17点45冊からなるオリジナルコレクションです。昭和53年度大型コレクション(全国共同利用資料)として整備されました。

#### 6. 松本文庫(医学部分館所蔵)

本学名誉教授松木明知氏から寄贈されたウィリアム・オスラーコレクション(115冊、別刷95点)、医学古典叢書の復刻版(44冊)、レオナルド・ダ・ヴィンチコレクション(20冊)及びノーベル医学・生理学賞関連コレクション144冊(平成14年度大型コレクション採択分143冊、松木明知氏寄贈1冊)からなる文庫です。



官立弘前高等学校  
入学当時の太宰治



松本文庫

### 貴重資料(各資料の目録は本館ホームページで公開しています)

#### 1. 津軽領元禄国絵図写

津軽領の国絵図としては、正保の写が県立郷土館に、天保の正本が国立公文書館に所蔵されているが、元禄の国絵図はこれまで発見されていなかった。当時の本州北端の状況を政治、経済両面から表す貴重な資料です。

#### 2. 官立弘前高等学校資料群

旧官立弘前高等学校に関わる、①文部省からの公文書 ②沿革資料 ③教務資料 ④学籍・調書類 ⑤雑誌・会報類 ⑥学校経営資料 ⑦写真類の大きく7項目からなる総点数1,055点に及ぶ膨大な資料群です。

#### 3. 青森師範学校資料

昭和20年(1945)の文部大臣前田多聞の青森師範学校卒業式告辞から昭和27年の教育学部卒業式在校生祝辞にいたる記念式典、卒業式の祝辞など全20点。

#### 4. 弘前八幡宮古文書

旧弘前藩の社家頭である弘前八幡宮司の日記(御用留記)を主体とした記録類(写本)で、元禄6年(1693年)から明治41年(1908年)に至る196点のコレクションです。

太宰資料の  
展示コーナー(右)  
自筆ノート(下)



#### 5. 太宰治自筆ノート

官立弘前高等学校に入学した太宰が、第1年次の英語と第2年次の修身の講義を、書き留めた自筆の大学ノートです。



#### 6. 弘前大学蔵ねぶた絵

第1回の参加から第46回までの、祭りの出陣の際に実際に使用した大型ねぶたと一部小型ねぶた表裏の絵であり、祭り終了後、裏打ちして、本学では初参加以来、「ねぶた流し」は行わず、前述のように表具して毎年保存してきたねぶた絵です。

### 図書館の事業

1. 弘前大学学生『言語力』大賞コンテスト
2. 学術講演会

# サービス

## ○開館

| 区 分   | 授 業 期      |             | 休 業 期      |             |
|-------|------------|-------------|------------|-------------|
|       | 月～金        | 土・日         | 月～金        | 土・日         |
| 本 館   | 9:00～22:00 | 10:00～17:00 | 9:00～17:00 | 休 館         |
| 医学部分館 | 9:00～20:00 | 10:00～17:00 | 9:00～17:00 | 10:00～17:00 |



附属図書館本館

## ○入館者数・貸出

(平成21年度)

| 区 分         |      |         |            | 本 館      | 医学部分館   | 保健学科分室 |
|-------------|------|---------|------------|----------|---------|--------|
| 開 館 日 数     |      | 総 数     |            | 303日     | 299日    | 13日    |
|             |      | 土・日開館   |            | 66日      | 66日     | —      |
| 利 用 対 象 者 数 |      | 総 数     |            | 9,962人   |         |        |
|             |      | (学 外 者) |            | (504人)   |         |        |
| 入館者数        | 総 数  | 平日      | 9:00～17:00 | 196,929人 | 34,728人 | 1,066人 |
|             |      |         | ～ 閉 館      | 128,586人 | 22,017人 | 1,066人 |
|             |      | 土 ・ 日   |            | 49,097人  | 7,784人  | —      |
|             |      |         |            | 19,246人  | 4,927人  | —      |
|             |      | (学 外 者) |            | (8,296人) | (874人)  | (3人)   |
| 館外貸出        | 貸出冊数 | 総 数     |            | 40,042冊  | 13,777冊 | 357冊   |
|             |      | (学 外 者) |            | (2,514冊) | (372冊)  | (21冊)  |
|             | 貸出者数 | 総 数     |            | 21,010人  | 7,929人  | 188人   |
|             |      | (学 外 者) |            | (1,076人) | (153人)  | (10人)  |



貴重資料保管室

□ は内数

(保健学科分室は、平成21年5月に閉室)



図書館職員研修



留学生ガイダンス

## ○参考業務・文献複写・相互貸借

(平成21年度)

| 区 分     |                   | 本 館 | 医学部分館  |        |
|---------|-------------------|-----|--------|--------|
| 参 考 業 務 | 文 献 調 査           |     | 2,393件 | 3,052件 |
|         | 事 項 調 査           |     | 399件   | 664件   |
|         | 利 用 指 導           |     | 1,197件 | 1,551件 |
|         | ネットワーク対応・CD-ROM検索 |     | 21件    | －      |
|         | そ の 他             |     | 167件   | 112件   |
| 文 献 複 写 | 受 付               | 学 内 | 456件   | 262件   |
|         |                   | 学 外 | 3,269件 | 2,776件 |
|         | 依 頼               |     | 2,989件 | 2,694件 |
| 相 互 利 用 | 図 書 の 貸 出         |     | 600件   | 23件    |
|         | 図 書 の 借 受         |     | 505件   | 20件    |

●弘前大学ホームページ

<http://www.hirosaki-u.ac.jp/>

●弘前大学附属図書館ホームページ

<http://www.ul.hirosaki-u.ac.jp/>

開館時間や利用案内、問い合わせ先等をお知らせしています。

●弘前大学附属図書館蔵書検索(OPAC)

<http://www.ul.hirosaki-u.ac.jp/opac/>

弘前大学にどのような図書や雑誌があるか、検索できます。

◇附属図書館のホームページからもリンクがはられています。

●弘前大学学術情報リポジトリ

<http://repository.ul.hirosaki-u.ac.jp/dspace/>

弘前大学の電子的形態の教育・研究成果を無料で閲覧できます。

■編集・発行／弘前大学附属図書館 平成22年 7月

〒036-8560 弘前市文京町1番地 TEL0172(39)3155 FAX0172(39)3171