

## 第9章 附置研究所

### 第1節 被ばく医療総合研究所

#### 資料1 設置の目的

弘前大学における放射線被ばく医療に関する基礎研究をさらに推進しつつ、各学部、研究科等における教育の支援を行うほか、全国に存在する原子力関連施設や被ばく医療施設における健康管理や緊急被ばく事故に対応できる専門的人材の育成など、これまでにない取り組みを行うことを目的として設置した。

#### 資料2 沿革

2010年（平成22）3月 被ばく医療教育研究施設設置  
 2010年（平成22）10月 被ばく医療総合研究所に改称

#### 資料3 歴代施設長・所長一覧

被ばく医療教育研究施設長

佐藤 敬 2010年3月23日 ～ 2010年9月30日

被ばく医療総合研究所長

佐藤 敬 2010年10月1日 ～ 2012年1月31日

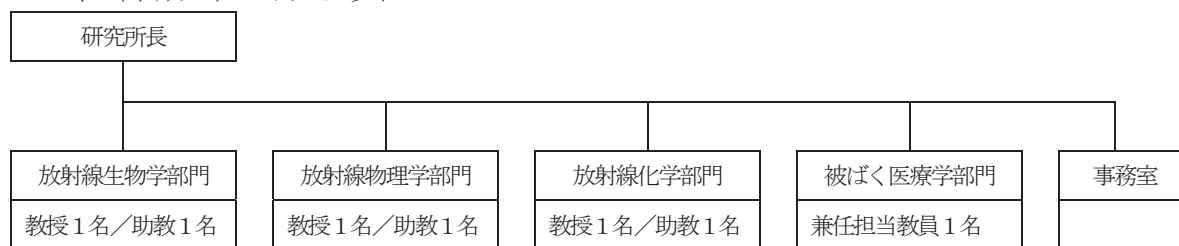
柏倉 幾郎 2012年2月1日 ～ 2014年1月31日

山田 正俊 2014年2月1日 ～ 2018年1月31日

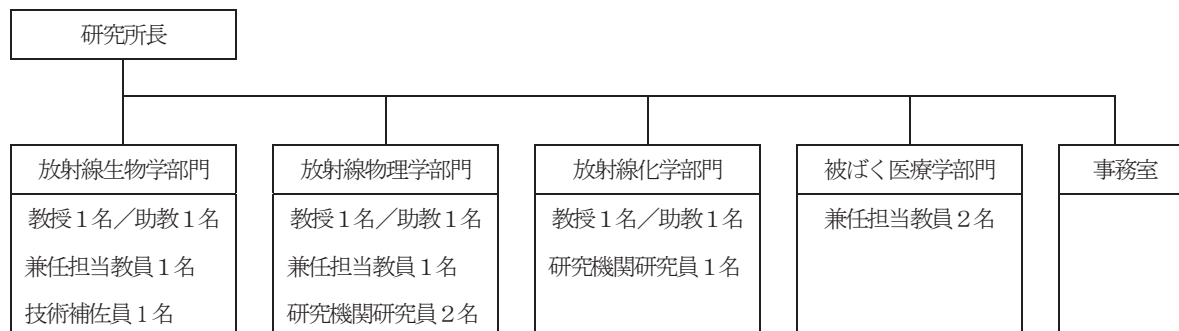
床次 眞司 2018年2月1日 ～

#### 資料4 組織

2011年（平成23）12月1日現在



2018年（平成30）8月1日現在



## 資料5 被ばく医療プロフェッショナル育成計画修了生

入構時期	期間	修了生数	コース	内 訳
第1期 平成22年度	3年	9名	科 学	3名（大学教員1名、診療放射線技師1名、行政担当者1名）
			医科学	6名（救急救命士2名、看護師3名、行政担当者1名）
第2期 平成23年度	3年	3名	科 学	1名（原子力関連施設従事者1名）
			医科学	2名（大学教員1名、医師1名）
第3期 平成24年度	3年	12名	科 学	6名（大学教員1名、消防士1名、診療放射線技師1名、行政担当者1名、原子力関連施設従事者2名）
			医科学	6名（医師1名、大学教員2名、救急救命士1名、診療放射線技師1名、看護師1名）
第4期 平成25年度	2年	7名	科 学	3名（大学教員1名、原子力関連施設従事者2名）
			医科学	4名（大学教員1名、診療放射線技師1名、看護師1名、行政担当者1名）
第5期 平成26年度	2年	1名	—	1名（原子力関連施設従事者1名）

## 資料6 部局間協定一覧

協定締結日	国	締結先
2013年 1月 22日	大韓民国	韓国原子力医学院緊急被ばく医療センター
2013年 3月 18日	ハンガリー共和国	パンノニア大学工学部放射化学・放射生態学研究所
2013年11月 20日	タイ王国	チュラロンコン大学工学部原子核工学科
2013年11月 22日	ベトナム社会主義共和国	ベトナム原子力研究所原子力科学技術研究所
2014年11月 11日	中華人民共和国	衡陽師範学院物理・情報科学部
2015年 6月 30日	フィリピン共和国	フィリピン原子力研究所
2016年 5月 2日	中華人民共和国	輻射防護研究所
2016年 6月 14日	大韓民国	東南圏原子力医学院
2017年12月 22日	日本	福島大学環境放射能研究所
2018年 5月 21日	中華人民共和国	蘇州大学放射線医学・防護学部
2018年 7月 11日	タイ王国	カセサート大学理学部

## 第2節 地域戦略研究所

### 資料1 沿革及び歴代所長

- 2009年（平成21）3月23日 北日本新エネルギー研究センター 設置
- 2009年（平成21）4月1日 北日本新エネルギー研究センター 青森市松原に開所  
センター長 神本 正行（2009.4.1～2010.9.30）
- 2010年（平成22）10月1日 北日本新エネルギー研究所 設置  
所長 神本 正行（2010.10.1～2013.3.31）  
村岡 洋文（2013.4.1～2018.3.31）
- 2013年（平成25）3月25日 食料科学研究所 設置
- 2013年（平成25）4月1日 食料科学研究所 青森市柳川に開所  
所長 鈴木 裕之（2013.4.1～2014.3.31）  
嵯峨 直恆（2014.4.1～2017.6.30）  
中井 雄治（2017.7.1～2018.3.31）
- 2018年（平成30）4月1日 地域戦略研究所 設置  
所長 本田 明弘（2018.4.1～ ）  
副所長 中井 雄治（2018.4.1～ ）

### 資料2 写真で見る研究所



1.北日本新エネルギーセンター開所式(2009.6)



2.北日本新エネルギー研究所



3.北日本新エネルギー研究所ロゴマーク



4.新エネ教員と学生達(2010.11)



5.センター銘板



6.ローテーションフロー風車



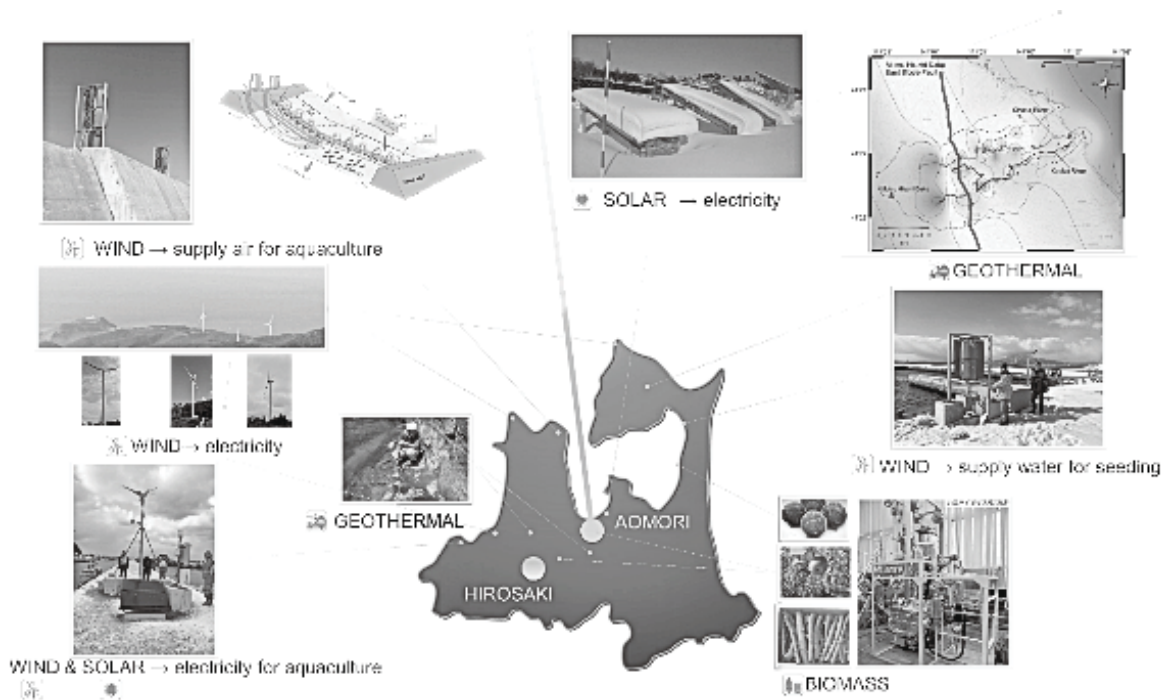
7.小型潮流発電機の実海域実験



8.地域戦略研究所新エネルギー研究部門



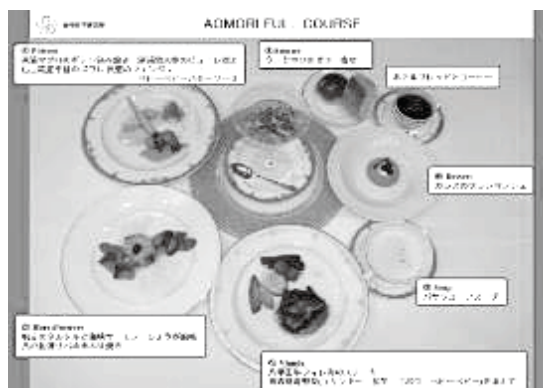
9.地域戦略研究所ロゴマーク



10.第13回再生可能エネルギー世界展示会(2018.6)アカデミックギャラリー出展ポスターより



11.食料科学研究所



12.青森セミフルコース



13.サイエンスカフェ



14.スサビノリ人工培養



15.ショウジョウバエ飼育エリア



16.飼育中のショウジョウバエ



17.DNA マイクロアレイ (GeneChip)



18.電気泳動画像解析装置